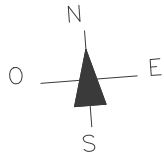


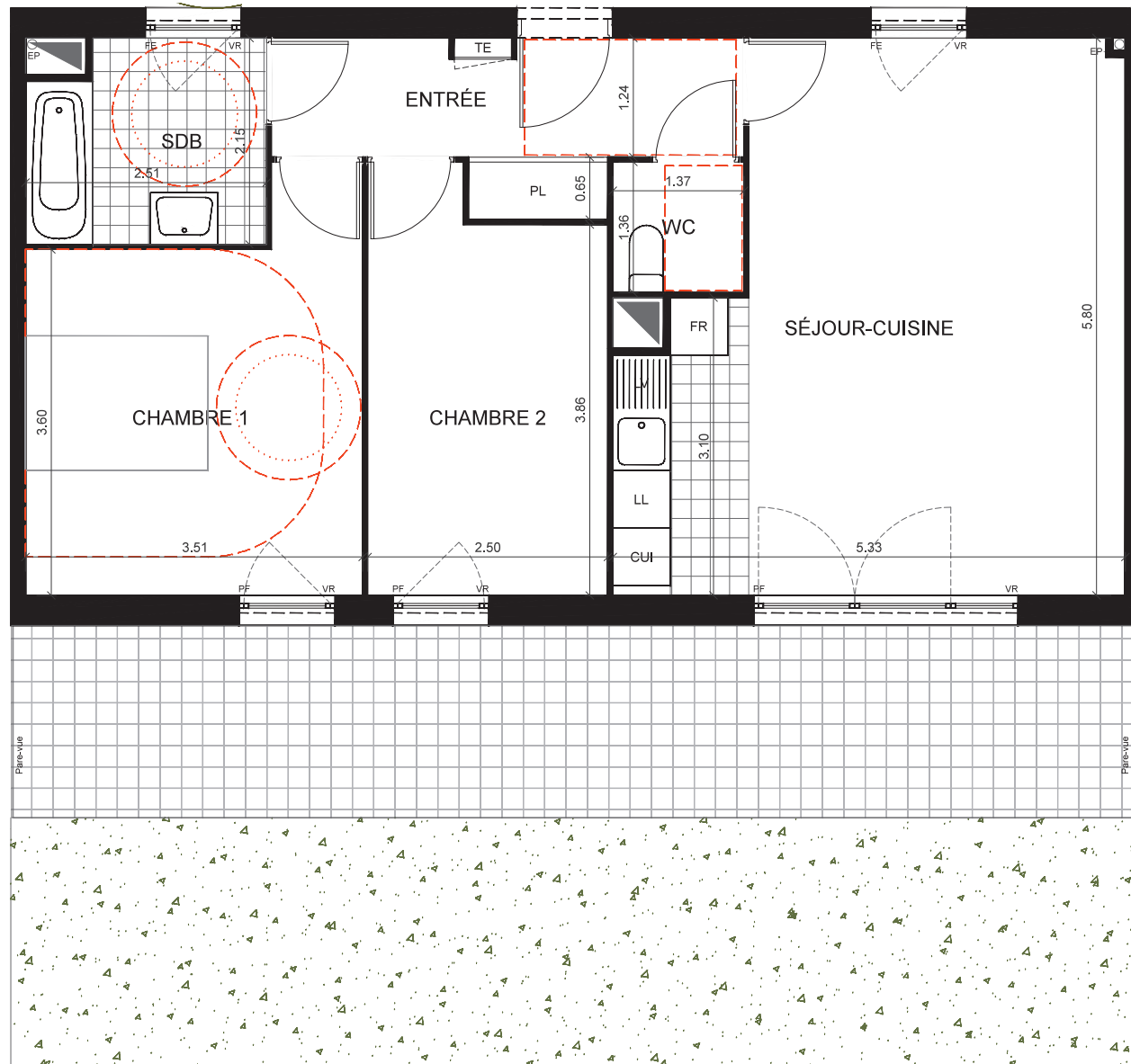
SURFACE TOTALE DU JARDIN : 106,6 m²



NOTA : Les équipements de la cuisine en pointillés ne sont pas fournis, réalisés ou contractuels.

LÉGENDE

CH	Chaudière
F	Fenêtre
PF	Porte-Fenêtre
VR / VB	Volet Roulant / Volet Battant
PL	Placard
TE	Tableau Électrique
CF	Conduit de fumée
	Soffite / Faux-plafond



DÉPARTEMENT DE L'ESSONNE
VILLE DE BONDOUFLE (91)
ZAC "Le Grand Parc" Rue des Trois-Parts

CONSTRUCTION DE 31 LOGEMENTS
COLLECTIFS, 12 INTERMÉDIAIRES
ET 15 DE MAISONS

BAT.	ETAGE	APP.	TYPE
B	RDC	B01	T3

TABLEAU DE SURFACES

ENTRÉE	6,9 m ²
SÉJOUR-CUISINE	26,7 m ²
SALLE DE BAINS	5,1 m ²
WC	1,9 m ²
CHAMBRE 1	13,5 m ²
CHAMBRE 2	10,3 m ²

SURFACE HABITABLE TOTALE 64,4 m²

TERRASSE + JARDIN 106,6 m²

SURFACES ANNEXES TOTALES 106,6 m²



LES COTES ET SURFACES SONT DONNÉES SOUS RÉSERVE DES IMPÉRATIFS DE CONSTRUCTION ET DES TOLÉRANCES D'EXÉCUTION. CE PLAN PEUT SUBIR DES MODIFICATIONS DUES À DES IMPÉRATIFS TECHNIQUES

INDICE B

1er OCTOBRE 2015