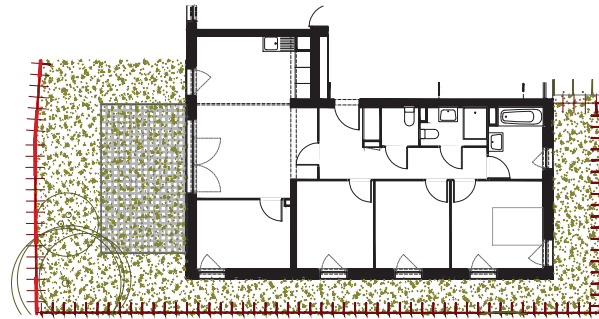
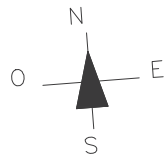
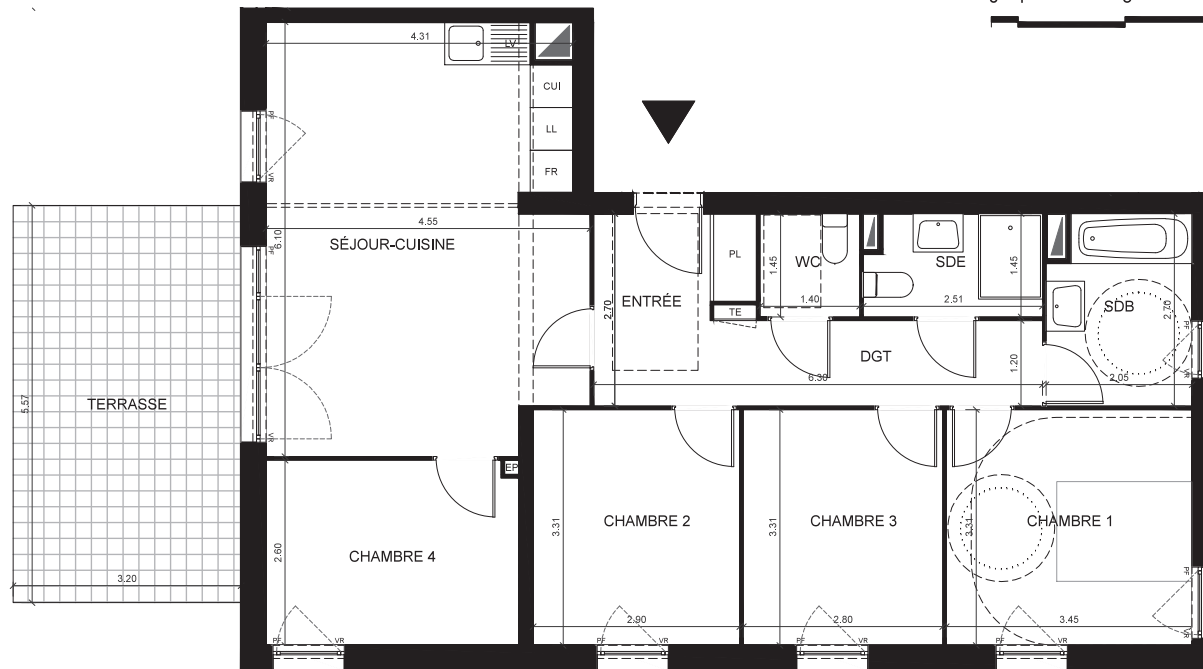




47 boulevard Diderot
75012 PARIS
www.mdh-promotion.com



SURFACE TOTALE DU
JARDIN : 95,1 m²



NOTA : Les équipements de la cuisine en pointillés ne sont pas fournis, réalisés ou contractuels.

LÉGENDE

CH	Chaudière
F	Fenêtre
PF	Porte-Fenêtre
VR / VB	Volet Roulant / Volet Battant
PL	Placard
TE	Tableau Électrique
CF	Conduit de fumée
	Soffite / Faux-plafond

DÉPARTEMENT DE L'ESSONNE
VILLE DE BONDOUFLE (91)
ZAC "Le Grand Parc" Rue des Trois-Parts

CONSTRUCTION DE 31 LOGEMENTS
COLLECTIFS, 12 INTERMÉDIAIRES
ET 15 DE MAISONS

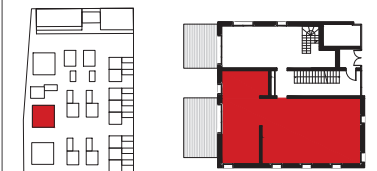
BAT.	ETAGE	APP.	TYPE
D	RDC	D02	T5

TABLEAU DE SURFACES

ENTRÉE	5,2 m ²
SÉJOUR - CUISINE	25,8 m ²
SALLE DE BAINS	5,3 m ²
SALLE D'EAU	3,5 m ²
WC	2,0 m ²
CHAMBRE 1	11,4 m ²
CHAMBRE 2	9,6 m ²
CHAMBRE 3	9,3 m ²
CHAMBRE 4	9,2 m ²
DÉGAGEMENT	5,7 m ²
SURFACE HABITABLE TOTALE	87,0 m²

TERRASSE + JARDIN 95,1 m²

SURFACES ANNEXES TOTALES 95,1 m²



LES COTES ET SURFACES SONT DONNÉES SOUS RÉSERVE DES IMPÉRATIFS DE CONSTRUCTION ET DES TOLÉRANCES D'EXÉCUTION. CE PLAN PEUT SUBIR DES MODIFICATIONS DUES À DES IMPÉRATIFS TECHNIQUES

INDICE B

1er OCTOBRE 2015

