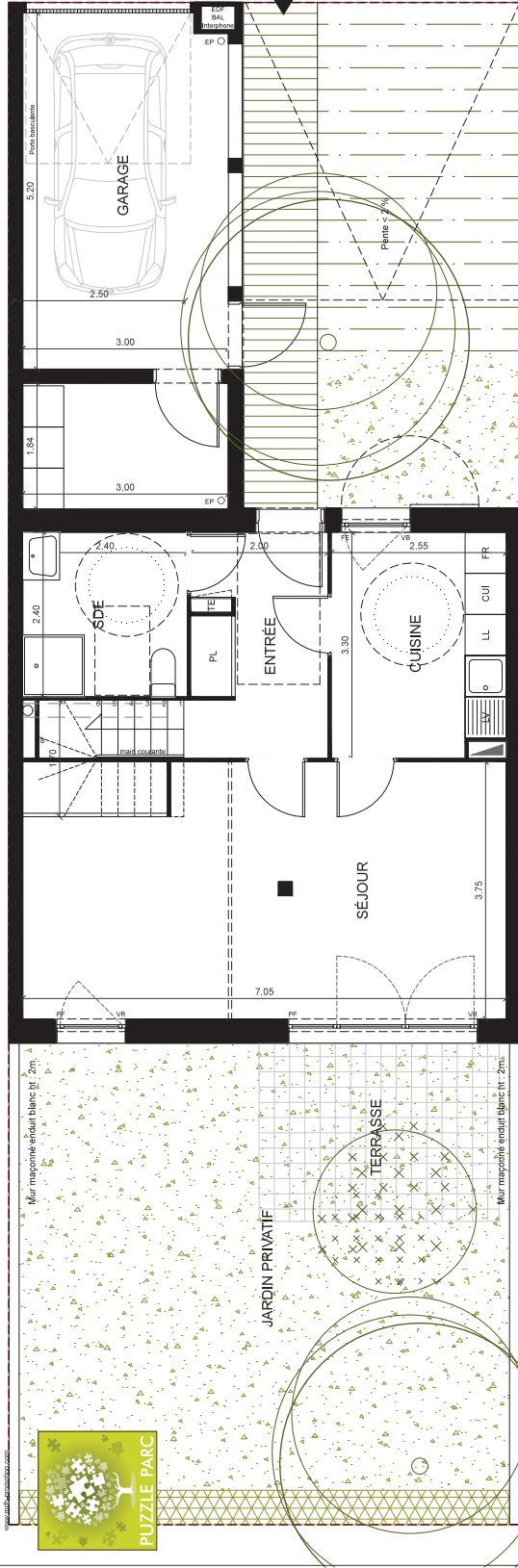
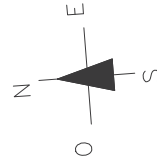
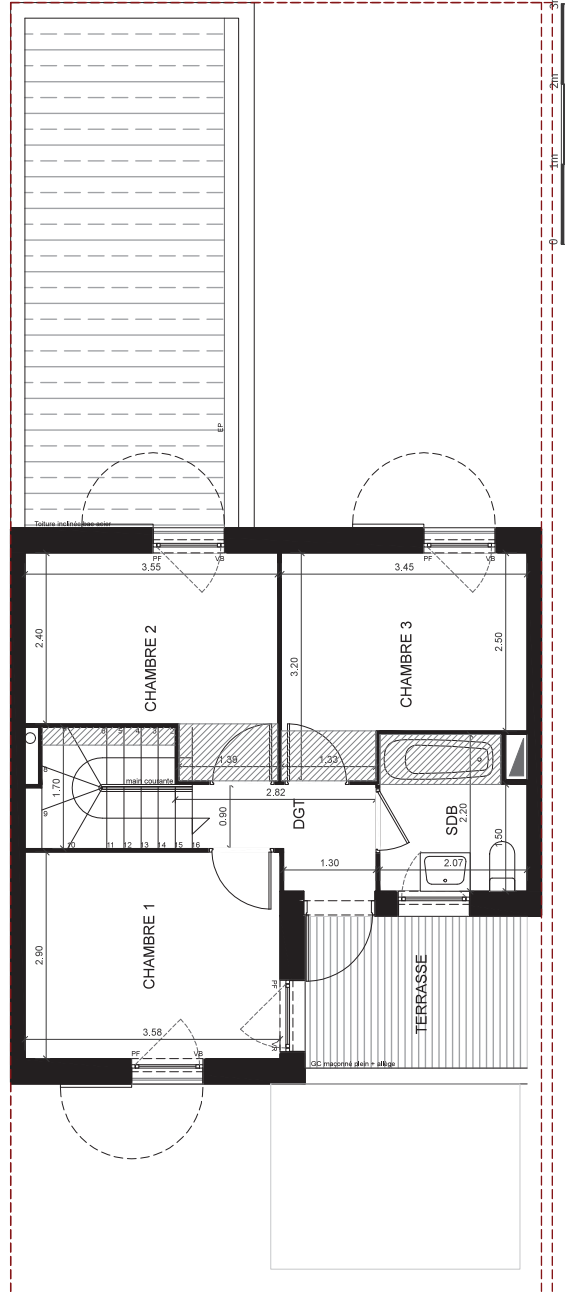


RDJ



1er ÉTAGE



NOTA : Les équipements de la cuisine en pointillés ne sont pas fournis, réalisés ou contractuels.

LÉGENDE	
CH	Chaudière
F	Fenêtre
PF	Porte-Fenêtre
VR / VB	Volet Roulant / Volet Battant
PL	Placard
TE	Tableau Electrique
CF	Conduit de fumée
	Soffite / Faux-plafond

DÉPARTEMENT DE L'ESSONNE
VILLE DE BONDOUFLE (91)
ZAC "Le Grand Parc" Rue des Trois-Parcs

**CONSTRUCTION DE 31 LOGEMENTS
COLLECTIFS, 12 INTERMÉDIAIRES
ET 15 DE MAISONS**

BÂT.	ÉTAGE	APP.	TYPE
MAISON	RDJ	M07	T4

TABLEAU DE SURFACES

ENTRÉE	6,6 m ²
SÉJOUR	25,3 m ²
CUISINE	8,2 m ²
SALLE D'EAU	5,8 m ²
CHAMBRE 1	10,4 m ²
CHAMBRE 2	9,6 m ²
CHAMBRE 3	9,6 m ²
SALLE DE BAINS	4,3 m ²
DÉGAGEMENT	3,1 m ²
SURFACE HABITABLE TOTALE	82,9 m²

TERRASSE + JARDIN	77,7 m ²
GARAGE	16,0 m ²
CELLIER	5,5 m ²
TERRASSE À L'ÉTAGE	6,6 m ²
SURFACES ANNEXES TOTALES	106,1 m²



LES COTES ET SURFACES SONT DONNÉES SOUS RÉSERVE DES IMPÉRATIFS DE CONSTRUCTION ET DES TOLÉRANCES D'EXÉCUTION. CE PLAN PEUT SUBIR DES MODIFICATIONS DUES À DES IMPÉRATIFS TECHNIQUES

INDICE B

1er OCTOBRE 2015