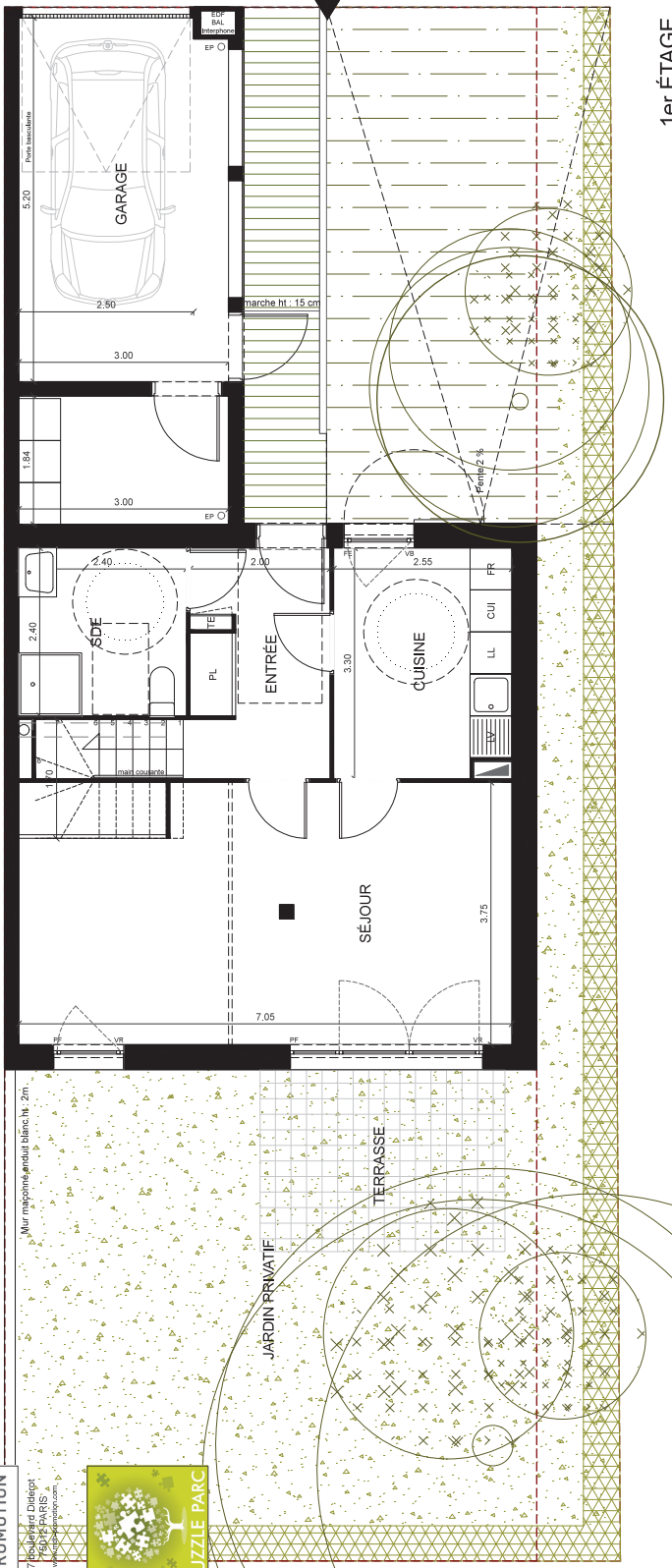




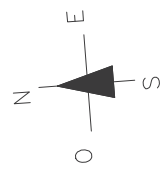
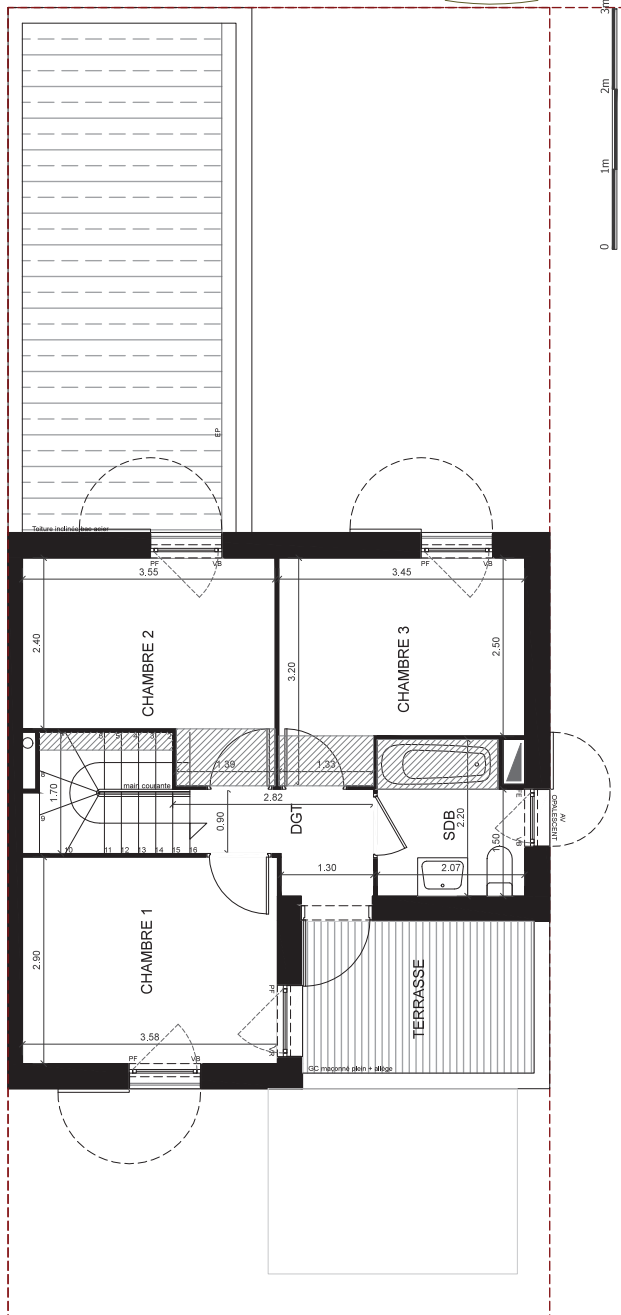
47 Richier et Didiot
15000 PARIS
Architecte



RDJ



1er ÉTAGE



NOTA: Les équipements de la cuisine en ponctillés ne sont pas fournis, réalisés ou contractuels.

| LÉGENDE | |
|---------|-------------------------------|
| CH | Chaudière |
| F | Fenêtre |
| PF | Porte-Fenêtre |
| VR / VB | Volet Roulant / Volet Battant |
| PL | Placard |
| TE | Tableau Électrique |
| CF | Conduit de fumée |
| | Soffite / Faux-plafond |

DÉPARTEMENT DE L'ESSONNE
VILLE DE BONDOUFLE (91)
ZAC "Le Grand Parc" Rue des Trois-Parcs

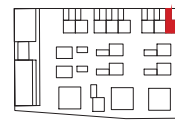
CONSTRUCTION DE 31 LOGEMENTS
COLLECTIFS, 12 INTERMÉDIAIRES
ET 15 DE MAISONS

| BÂT. | ÉTAGE | APP. | TYPE |
|--------|-------|------|------|
| MAISON | RDJ | M08 | T4 |

TABLEAU DE SURFACES

| | |
|---------------------------------|---------------------------|
| ENTRÉE | 6,6 m ² |
| SÉJOUR | 25,3 m ² |
| CUISINE | 8,2 m ² |
| SALLE D'EAU | 5,8 m ² |
| CHAMBRE 1 | 10,4 m ² |
| CHAMBRE 2 | 9,6 m ² |
| CHAMBRE 3 | 9,6 m ² |
| SALLE DE BAINS | 4,3 m ² |
| DÉGAGEMENT | 3,1 m ² |
| SURFACE HABITABLE TOTALE | 82,9 m² |

| | |
|---------------------------------|----------------------------|
| TERRASSE + JARDIN | 107,7 m ² |
| GARAGE | 16,0 m ² |
| CELLIER | 5,5 m ² |
| TERRASSE À L'ÉTAGE | 6,9 m ² |
| SURFACES ANNEXES TOTALES | 136,1 m² |



LES COTES ET SURFACES SONT DONNÉES SOUS RÉSERVE DES IMPÉRATIFS DE CONSTRUCTION ET DES TOLÉRANCES D'EXÉCUTION. CE PLAN PEUT SUBIR DES MODIFICATIONS DUES À DES IMPÉRATIFS TECHNIQUES

INDICE B

1er OCTOBRE 2015

