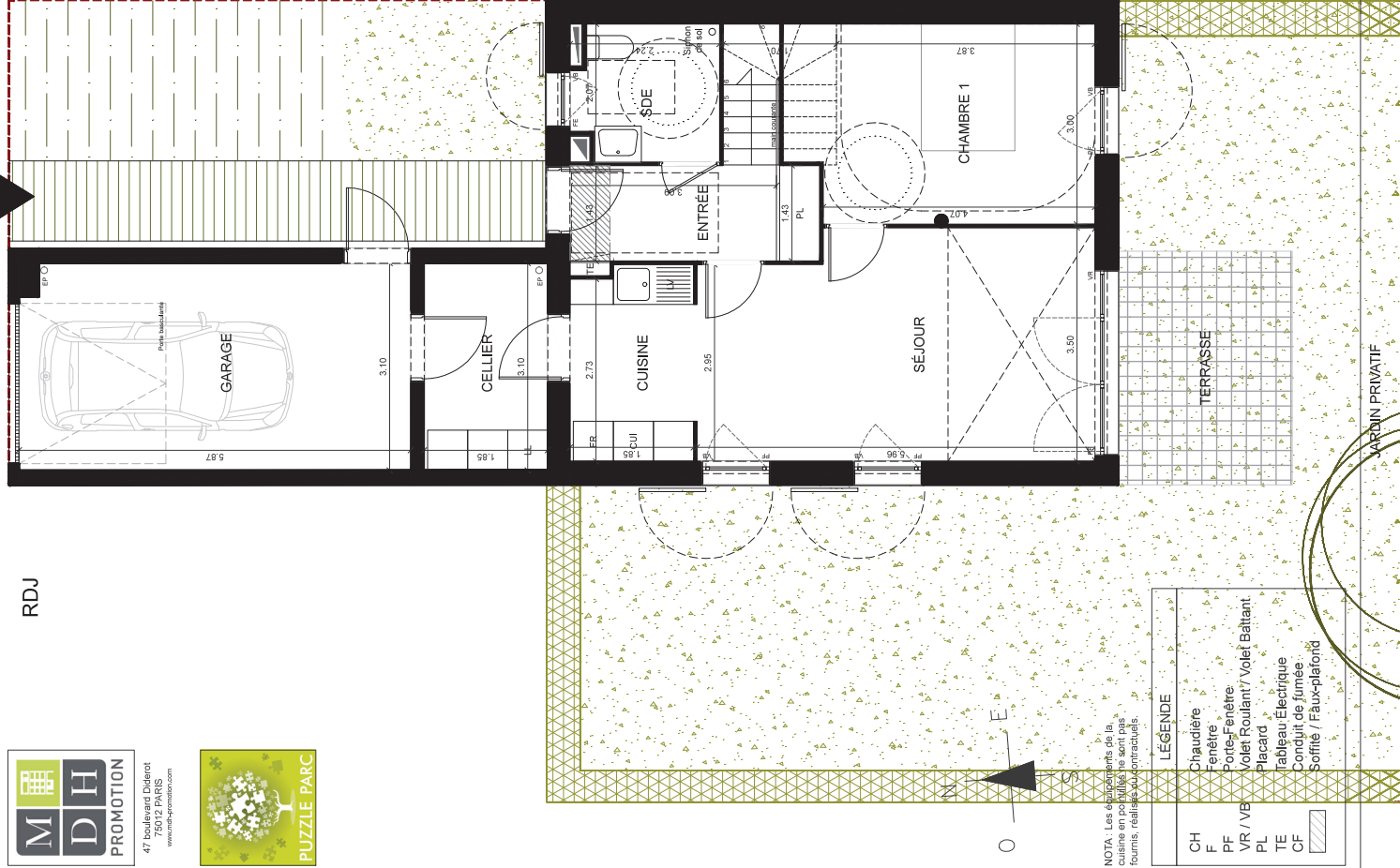
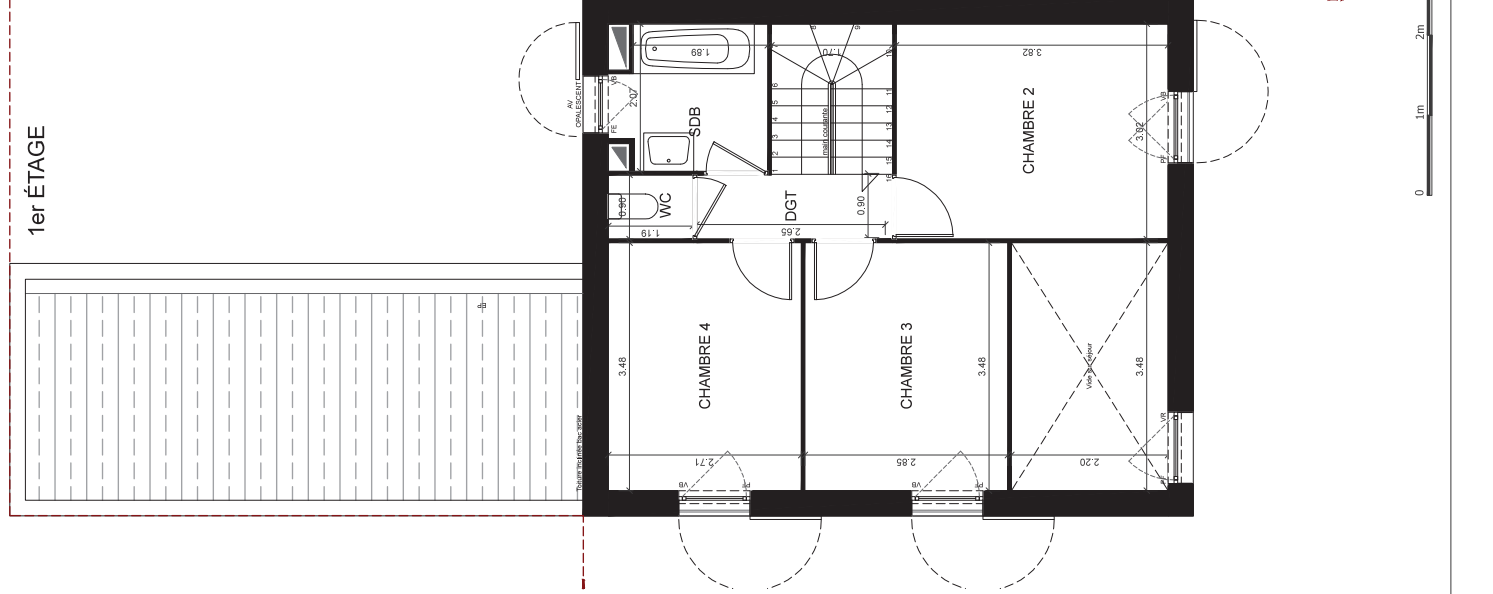


RDJ



1er ÉTAGE



DÉPARTEMENT DE L'ESSONNE  
VILLE DE BONDOUFLE (91)  
ZAC "Le Grand Parc" Rue des Trois-Parcs

CONSTRUCTION DE 31 LOGEMENTS  
COLLECTIFS, 12 INTERMÉDIAIRES  
ET 15 DE MAISONS

BÂT.	ÉTAGE	APP.	TYPE
MAISON	RDJ	M10	T5

TABLEAU DE SURFACES

ENTRÉE	5,4 m <sup>2</sup>
SÉJOUR	19,8 m <sup>2</sup>
CUISINE	5,4 m <sup>2</sup>
SALLE D'EAU	4,5 m <sup>2</sup>
CHAMBRE 1	12,4 m <sup>2</sup>
CHAMBRE 2	11,5 m <sup>2</sup>
CHAMBRE 3	9,9 m <sup>2</sup>
CHAMBRE 4	9,4 m <sup>2</sup>
SALLE DE BAINS	4,2 m <sup>2</sup>
WC	1,1 m <sup>2</sup>
DÉGAGEMENT	2,5 m <sup>2</sup>

SURFACE HABITABLE TOTALE	86,1 m <sup>2</sup>
TERRASSE + JARDIN	151,8 m <sup>2</sup>
GARAGE	18,0 m <sup>2</sup>
CELLIER	5,7 m <sup>2</sup>

SURFACES ANNEXES TOTALES	175,5 m <sup>2</sup>
--------------------------	----------------------



LES COTES ET SURFACES SONT DONNÉES SOUS RÉSERVE DES IMPÉRATIFS DE CONSTRUCTION ET DES TOLÉRANCES D'EXÉCUTION. CE PLAN PEUT SUBIR DES MODIFICATIONS DUES À DES IMPÉRATIFS TECHNIQUES

INDICE B

1er OCTOBRE 2015