

**39 Avenue Jules Ferry
93420 VILLEPINTE**

2 IMMEUBLES R + 2
33 APPARTEMENTS

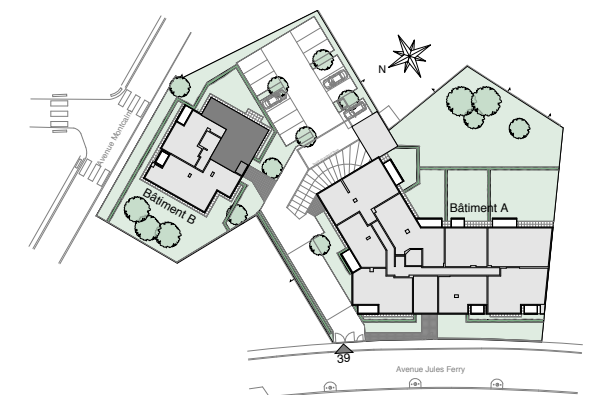
| BAT. | APP. | TYPE | ETAGE |
|------|------|------|-------|
| B | 11 | 3P | 1er |

TABLEAU DES SURFACES

| | |
|------------|----------------------|
| Entrée | 4,00 m ² |
| Séjour | 21,50 m ² |
| Cuisine | 6,60 m ² |
| Dégagement | 4,40 m ² |
| Chambre 1 | 11,60 m ² |
| Chambre 2 | 11,10 m ² |
| S.d.B | 4,40 m ² |
| W.c. | 1,30 m ² |
| Balcon | 3,00 m ² |

SURFACE HABITABLE TOTALE 64,90 m²

19.10.2015



LES COTES ET SURFACES SONT DONNEES SOUS RESERVE DES IMPERATIFS DE CONSTRUCTION ET DES TOLERANCES D'EXECUTION. CE PLAN PEUT SUBIR DES MODIFICATIONS DUES A DES IMPERATIFS TECHNIQUES.