



**39 Avenue Jules Ferry
93420 VILLEPINTE**

2 IMMEUBLES R + 2
33 APPARTEMENTS

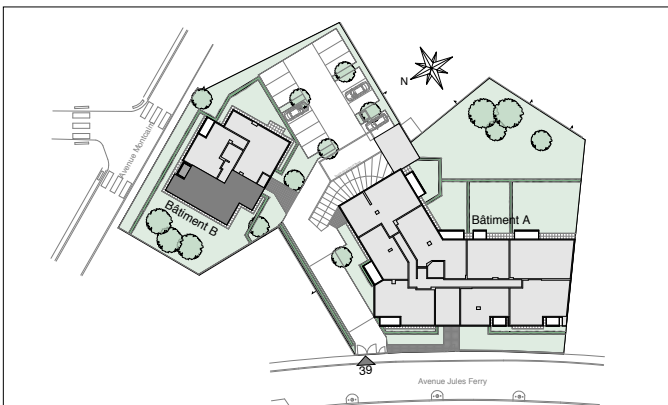
BAT.	APP.	TYPE	ETAGE
B	12	4P	1er

TABLEAU DES SURFACES

Entrée	7,80 m ²
Séjour	25,60 m ²
Cuisine	4,90 m ²
Chambre 1	11,70 m ²
Douche	2,15 m ²
Chambre 2	11,10 m ²
Chambre 3	10,50 m ²
S.d.B	4,20 m ²
W.c.	1,15 m ²
Balcon	3,10 m ²

SURFACE HABITABLE TOTALE 79,10 m²

19.10.2015



LES COTES ET SURFACES SONT DONNEES SOUS RESERVE DES IMPERATIFS DE CONSTRUCTION ET DES TOLERANCES D'EXECUTION. CE PLAN PEUT SUBIR DES MODIFICATIONS DUES A DES IMPERATIFS TECHNIQUES.

