

**39 Avenue Jules Ferry
93420 VILLEPINTE**

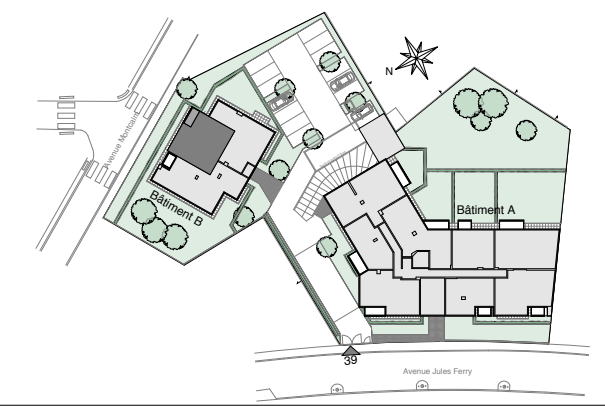
2 IMMEUBLES R + 2
33 APPARTEMENTS

BAT.	APP.	TYPE	ETAGE
B	13	2P	1er

TABLEAU DES SURFACES

Entrée	3,70 m2
Séjour/Cuisine	24,90 m2
Chambre	11,50 m2
S.d.B	4,90 m2
W.c.	1,30 m2
Balcon	4,40 m2
SURFACE HABITABLE TOTALE	46,30 m2

19.10.2015



LES COTES ET SURFACES SONT DONNEES SOUS RESERVE DES IMPERATIFS DE CONSTRUCTION ET DES TOLERANCES D'EXECUTION. CE PLAN PEUT SUBIR DES MODIFICATIONS DUES A DES IMPERATIFS TECHNIQUES.