



**39 Avenue Jules Ferry
93420 VILLEPINTE**

2 IMMEUBLES R + 2
33 APPARTEMENTS

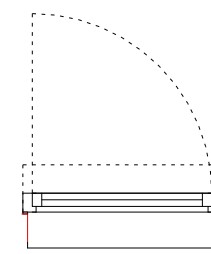
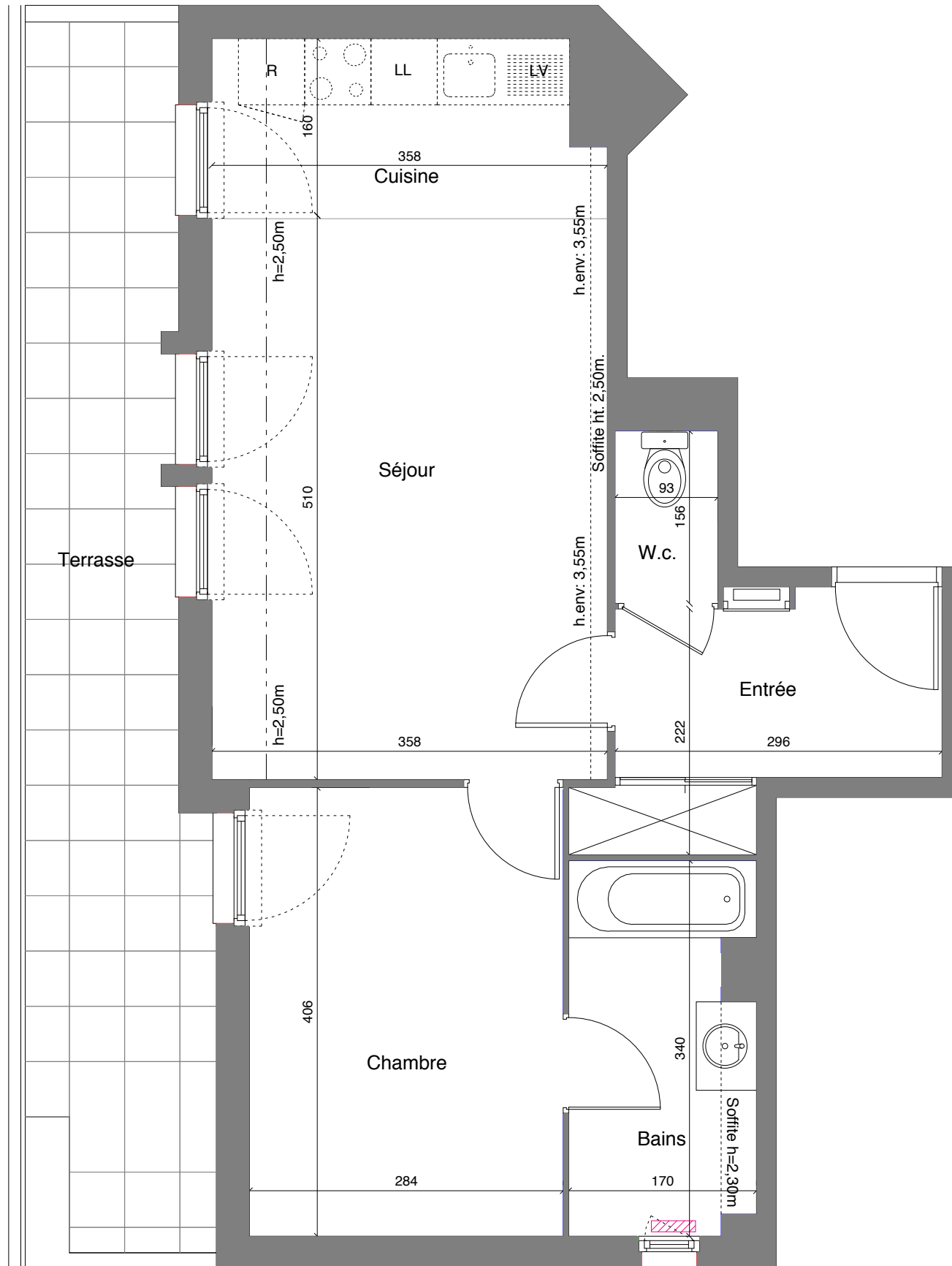
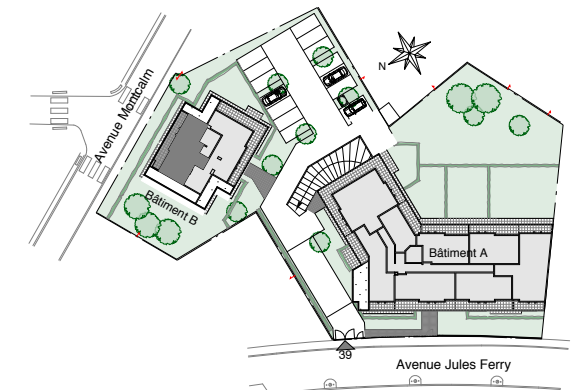
BAT.	APP.	TYPE	ETAGE
B	22	2P	2ème

TABLEAU DES SURFACES

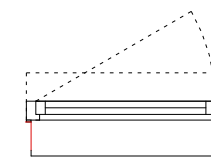
Entrée	6,30 m ²
Séjour/Cuisine	24,00 m ²
Chambre	11,55 m ²
S.d.B	5,60 m ²
W.c.	1,45 m ²
Terrasse	16,20 m ²

SURFACE HABITABLE TOTALE 48,90 m²

19.10.2015



Porte fenêtre



Fenêtre



LES COTES ET SURFACES SONT DONNEES SOUS RESERVE DES IMPERATIFS DE CONSTRUCTION ET DES TOLERANCES D'EXECUTION. CE PLAN PEUT SUBIR DES MODIFICATIONS DUES A DES IMPERATIFS TECHNIQUES.