

**45 Avenue Jules Ferry
93420 VILLEPINTE**

IMMEUBLE R+1+COMBLES
APPARTEMENTS

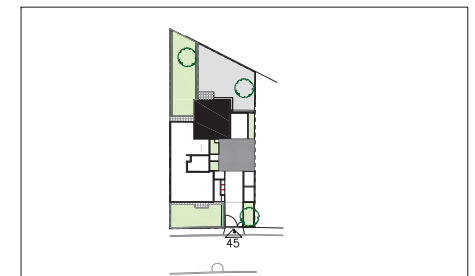
BAT.	APP.	TYPE	ETAGE
C	02	3P	RDC/1er

TABLEAU DES SURFACES

Entrée	7,05 m ²
Cuisine	5,95 m ²
Séjour	22,65 m ²
Douche	4,50 m ²
Palier	7,75 m ²
Chambre 1	14,55 m ²
Chambre 2	11,15 m ²
S.d.B	5,10 m ²
W.c.	1,20 m ²
Terrasse	4,50 m ²
Jardin	90,50 m ²

SURFACE HABITABLE TOTALE 79,90 m²

indice **B** 12.10.2016



LES COTES ET SURFACES SONT DONNEES SOUS RESERVE DES IMPERATIFS DE CONSTRUCTION ET DES TOLERANCES D'EXECUTION. CE PLAN PEUT SUBIR DES MODIFICATIONS DUES A DES IMPERATIFS TECHNIQUES.