



**45 Avenue Jules Ferry
93420 VILLEPINTE**

IMMEUBLE R+1+COMBLES
APPARTEMENTS

BAT.	APP.	TYPE	ETAGE
C	21	2P	2ème

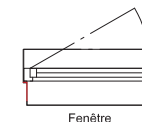
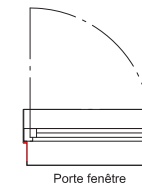
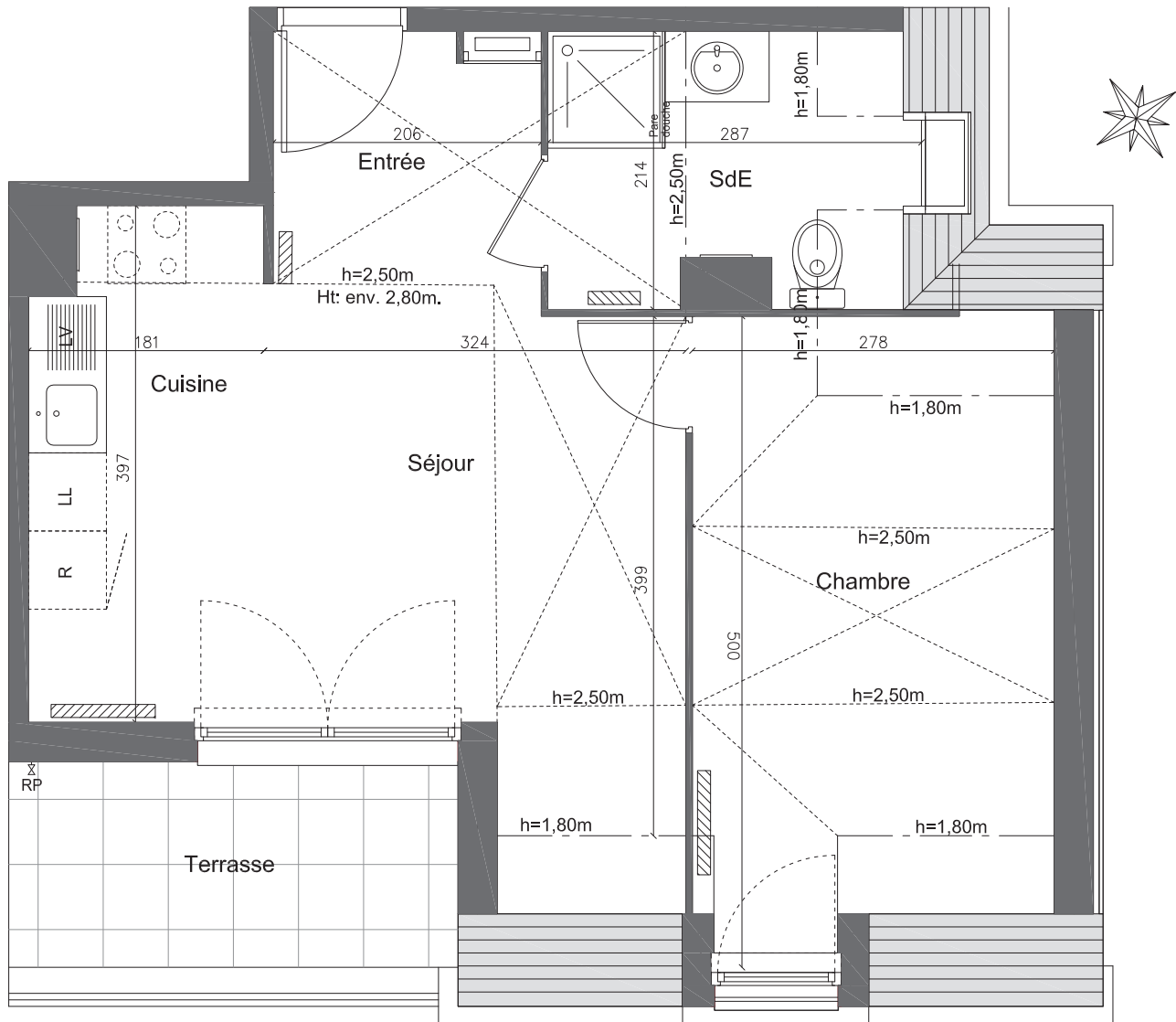
TABLEAU DES SURFACES

Entrée	2,60 m ²
Séjour/Cuisine	20,10 m ²
Chambre	10,95 m ²
S.d.B	4,75 m ²

Terrasse	5,45 m ²
----------	---------------------

SURFACE HABITABLE TOTALE	38,40 m ²
--------------------------	----------------------

indice B	12.10.2016
-----------------	------------



LES COTES ET SURFACES SONT DONNEES SOUS RESERVE DES IMPERATIFS DE CONSTRUCTION ET DES TOLERANCES D'EXECUTION. CE PLAN PEUT SUBIR DES MODIFICATIONS DUES A DES IMPERATIFS TECHNIQUES.