

**39 Avenue Jules Ferry
93420 VILLEPINTE**

2 IMMEUBLES R + 2
33 APPARTEMENTS

BAT.	APP.	TYPE	ETAGE
A	01	2P	RDC

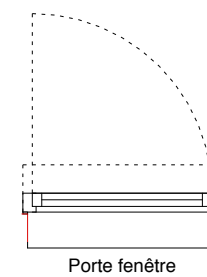
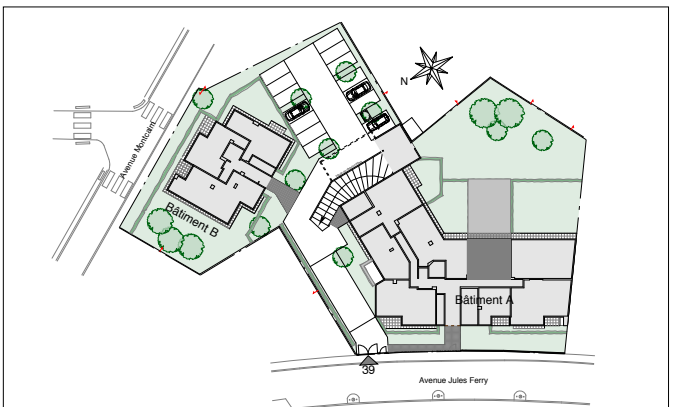
TABLEAU DES SURFACES

Entrée	3,80 m ²
Séjour/Cuisine	26,00 m ²
Chambre	12,60 m ²
S.d.B	4,20 m ²
W.c.	1,40 m ²

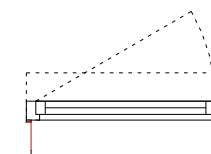
Jardin - Terrasse 79,50 m²

SURFACE HABITABLE TOTALE 48,00 m²

19.10.2015



Porte fenêtre



Fenêtre



LES COTES ET SURFACES SONT DONNEES SOUS RESERVE DES IMPERATIFS DE CONSTRUCTION ET DES TOLERANCES D'EXECUTION. CE PLAN PEUT SUBIR DES MODIFICATIONS DUES A DES IMPERATIFS TECHNIQUES.