



**39 Avenue Jules Ferry  
93420 VILLEPINTE**

2 IMMEUBLES R + 2  
33 APPARTEMENTS

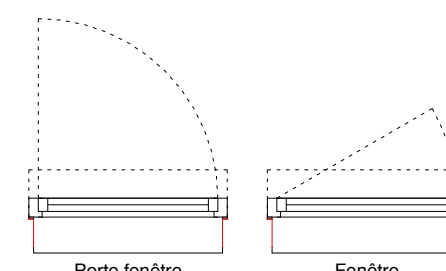
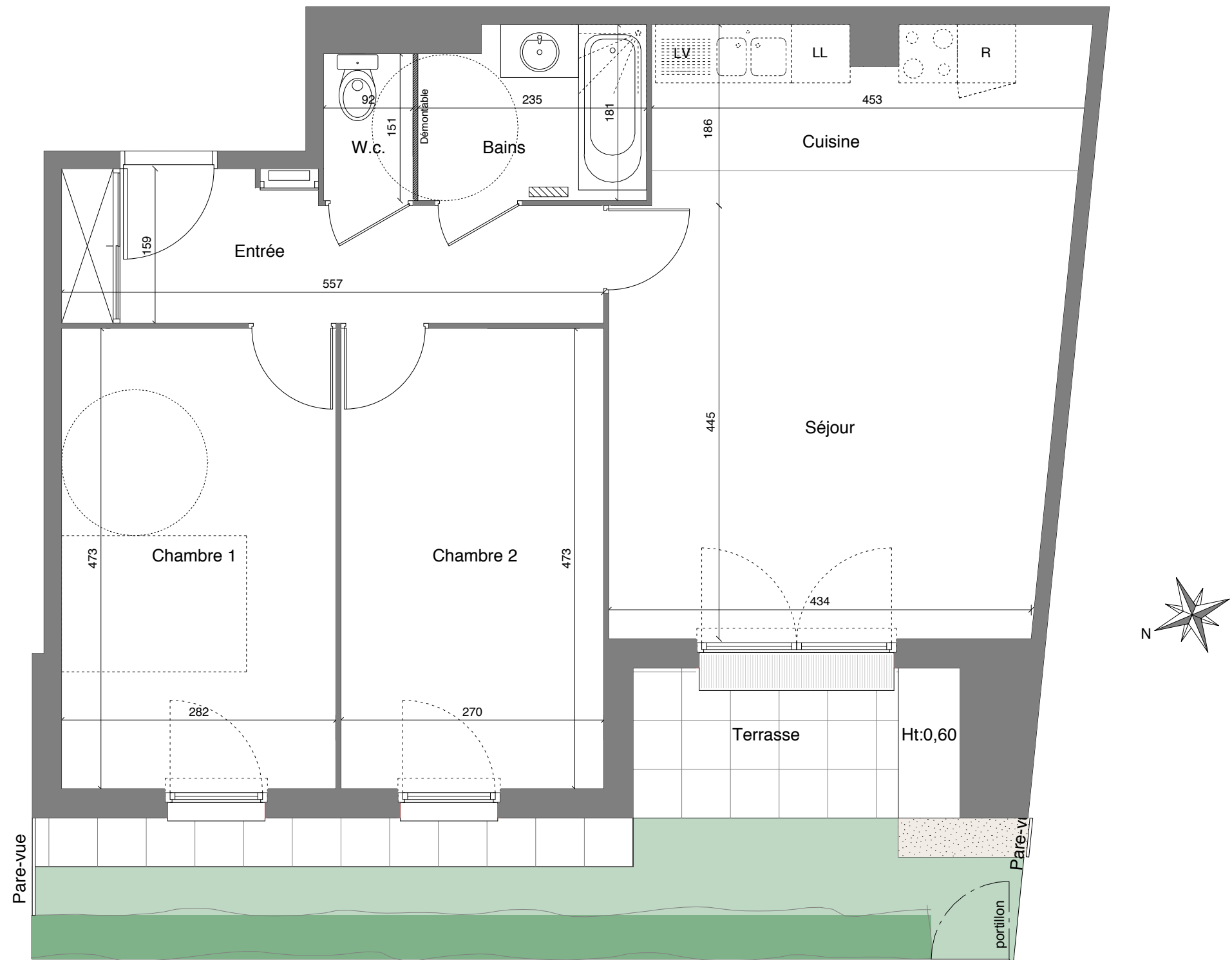
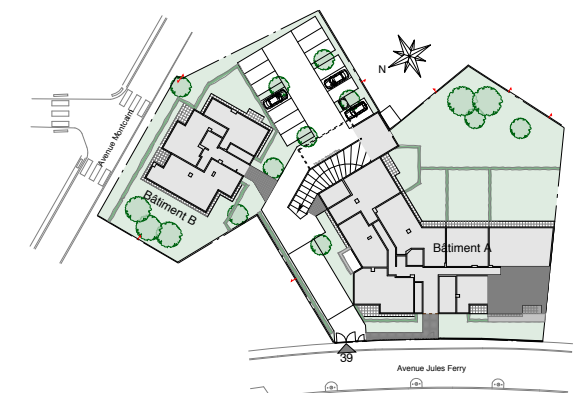
BAT.	APP.	TYPE	ETAGE
A	03	3P	RDC

**TABLEAU DES SURFACES**

Entrée	7,90 m <sup>2</sup>
Séjour	22,00 m <sup>2</sup>
Cuisine	6,50 m <sup>2</sup>
Chambre 1	13,30 m <sup>2</sup>
Chambre 2	12,80 m <sup>2</sup>
S.d.B	4,10 m <sup>2</sup>
W.c.	1,40 m <sup>2</sup>
Jardin - Terrasse	18,90 m <sup>2</sup>

**SURFACE HABITABLE TOTALE 68,00 m<sup>2</sup>**

19.10.2015



LES COTES ET SURFACES SONT DONNEES SOUS RESERVE DES IMPERATIFS DE CONSTRUCTION ET DES TOLERANCES D'EXECUTION. CE PLAN PEUT SUBIR DES MODIFICATIONS DUES A DES IMPERATIFS TECHNIQUES.