



**39 Avenue Jules Ferry
93420 VILLEPINTE**

2 IMMEUBLES R + 2
33 APPARTEMENTS

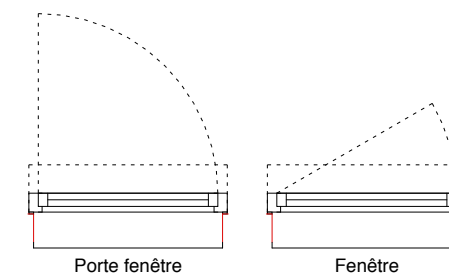
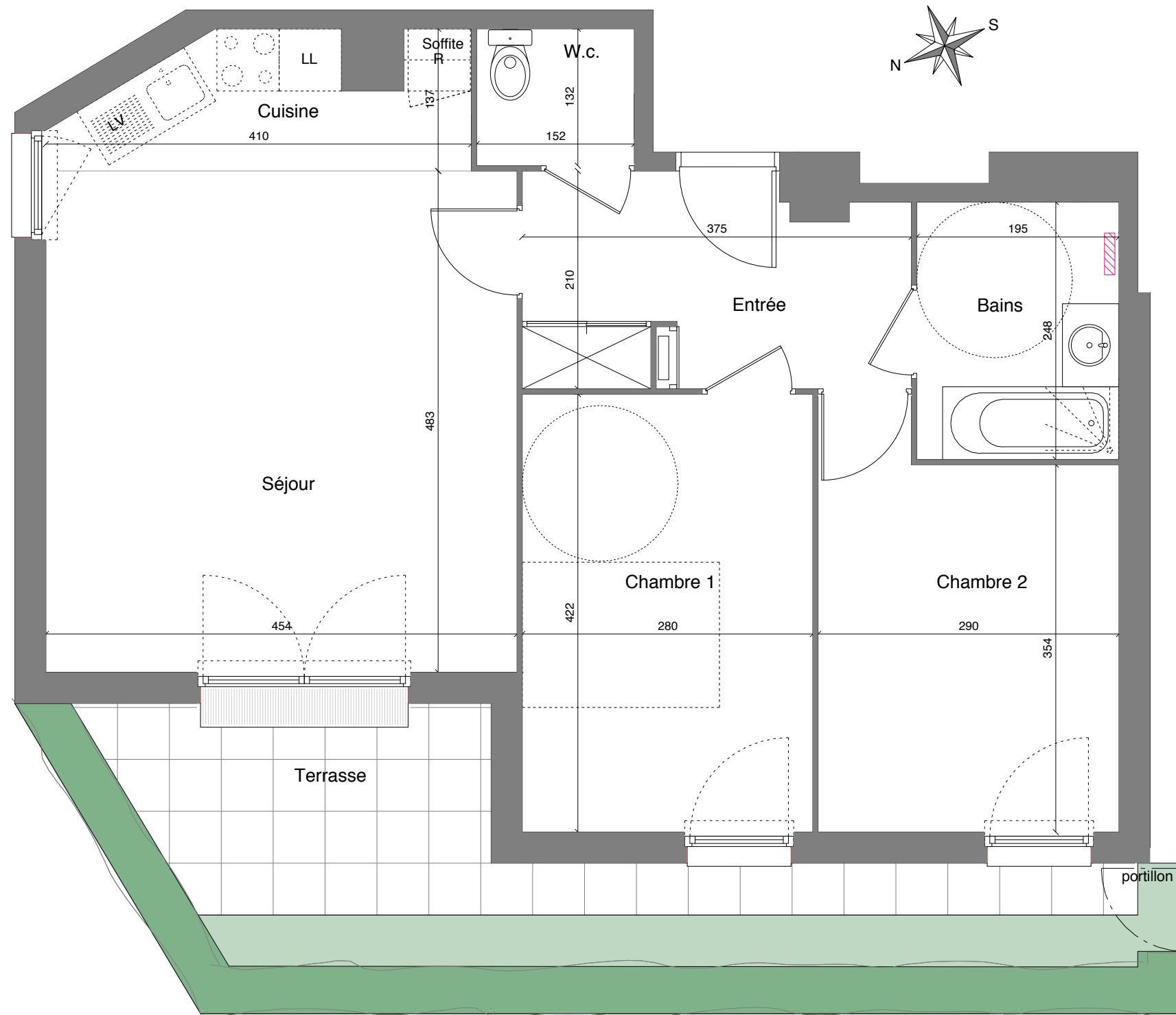
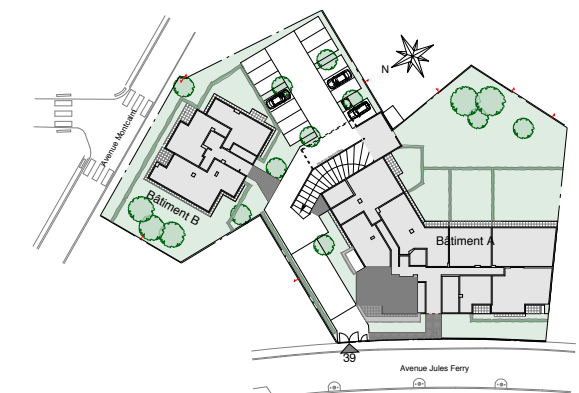
BAT.	APP.	TYPE	ETAGE
A	05	3P	RDC

TABLEAU DES SURFACES

Entrée	7,40 m ²
Séjour/Cuisine	26,40 m ²
Chambre 1	11,80 m ²
Chambre 2	10,85 m ²
S.d.B	4,80 m ²
W.c.	2,00 m ²
Jardin - Terrasse	20,70 m ²

SURFACE HABITABLE TOTALE 63,25 m²

19.10.2015



LES COTES ET SURFACES SONT DONNEES SOUS RESERVE DES IMPERATIFS DE CONSTRUCTION ET DES TOLERANCES D'EXECUTION. CE PLAN PEUT SUBIR DES MODIFICATIONS DUES A DES IMPERATIFS TECHNIQUES.