

**Résidence
Montcalm**
VILLEPINTE

**39 Avenue Jules Ferry
93420 VILLEPINTE**

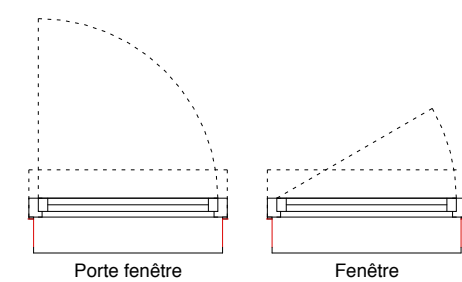
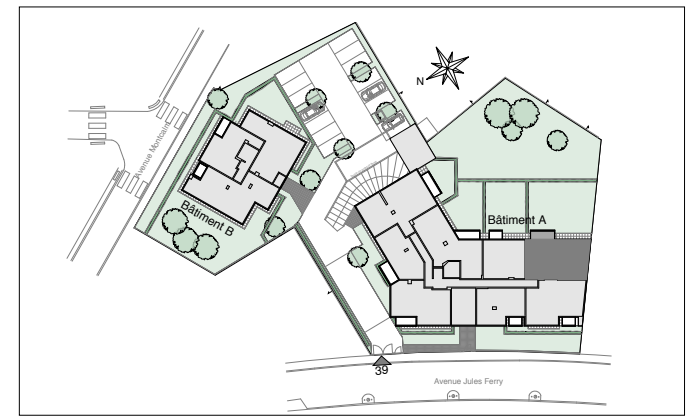
2 IMMEUBLES R + 2
33 APPARTEMENTS

BAT.	APP.	TYPE	ETAGE
A	12	3P	1er

TABLEAU DES SURFACES

Entrée	4,00 m ²
Séjour/Cuisine	30,50 m ²
Dégagement	3,30 m ²
Chambre 1	14,80 m ²
Chambre 2	10,50 m ²
S.d.B	6,40 m ²
W.c.	2,10 m ²
Balcon	5,90 m ²
SURFACE HABITABLE TOTALE	71,60 m²

19.10.2015



LES COTES ET SURFACES SONT DONNEES SOUS RESERVE DES IMPERATIFS DE CONSTRUCTION ET DES TOLERANCES D'EXECUTION. CE PLAN PEUT SUBIR DES MODIFICATIONS DUES A DES IMPERATIFS TECHNIQUES.