



**Résidence
Montcalm**
VILLEPINTE

**39 Avenue Jules Ferry
93420 VILLEPINTE**

2 IMMEUBLES R + 2
33 APPARTEMENTS

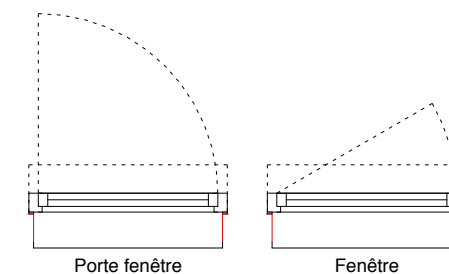
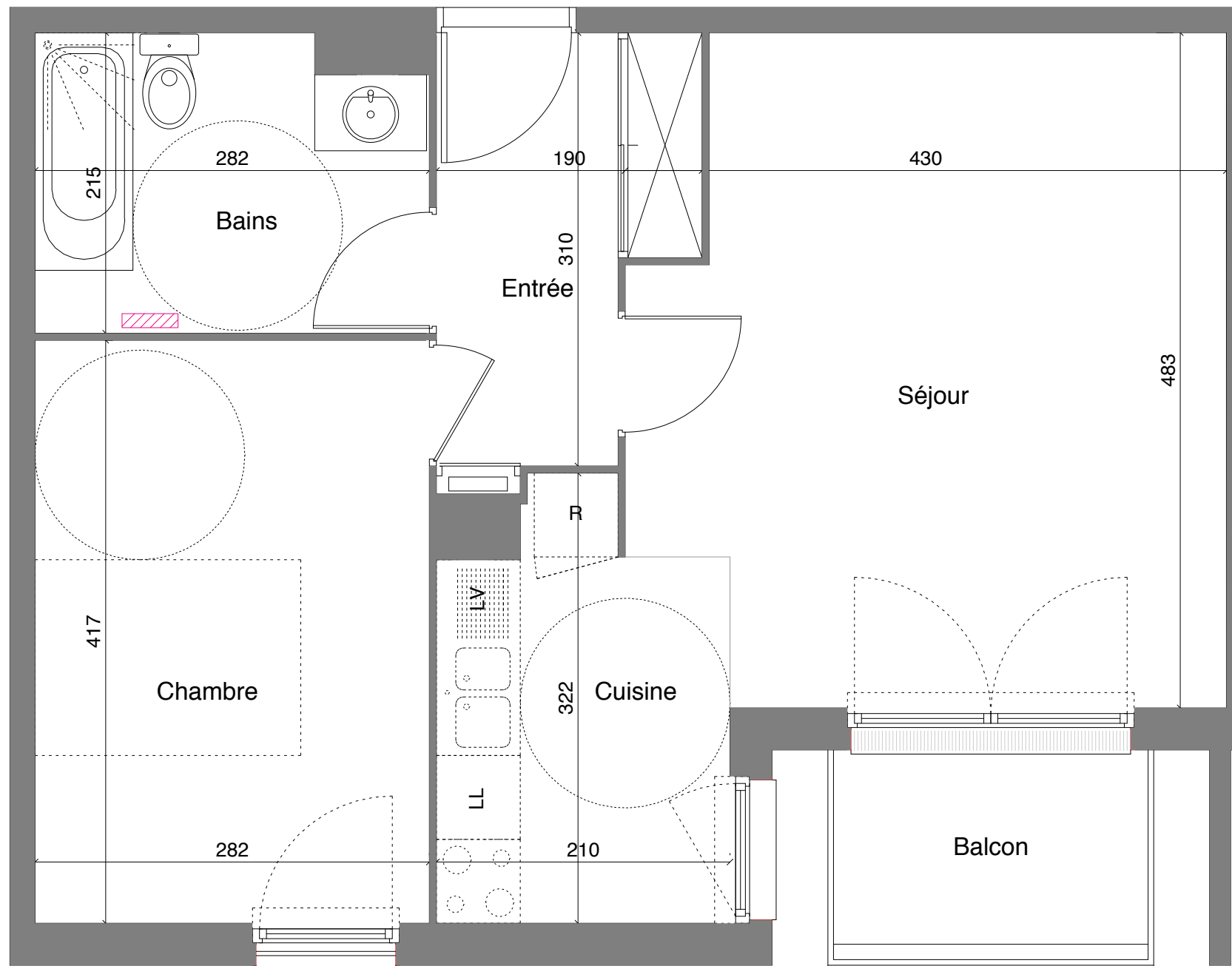
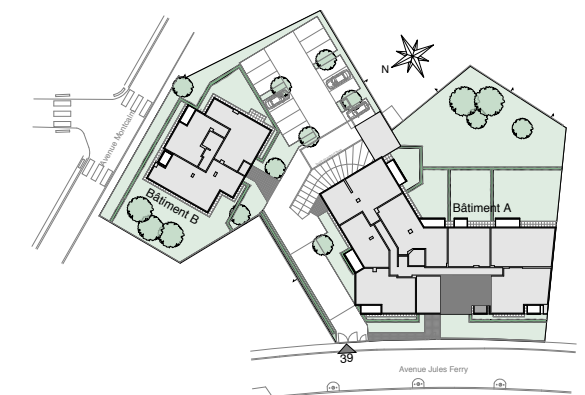
BAT.	APP.	TYPE	ETAGE
A	14	2P	1er

TABLEAU DES SURFACES

Entrée	5,10 m ²
Séjour/Cuisine	25,00 m ²
Chambre	11,70 m ²
S.d.B	5,80 m ²
Balcon	3,15 m ²

SURFACE HABITABLE TOTALE 47,60 m²

19.10.2015



M D H
PROMOTION

LES COTES ET SURFACES SONT DONNEES SOUS RESERVE DES IMPERATIFS DE CONSTRUCTION ET DES TOLERANCES D'EXECUTION. CE PLAN PEUT SUBIR DES MODIFICATIONS DUES A DES IMPERATIFS TECHNIQUES.