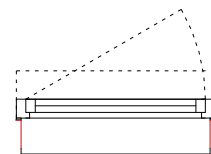


Porte fenêtre



Fenêtre



**39 Avenue Jules Ferry  
93420 VILLEPINTE**

2 IMMEUBLES R + 2  
33 APPARTEMENTS

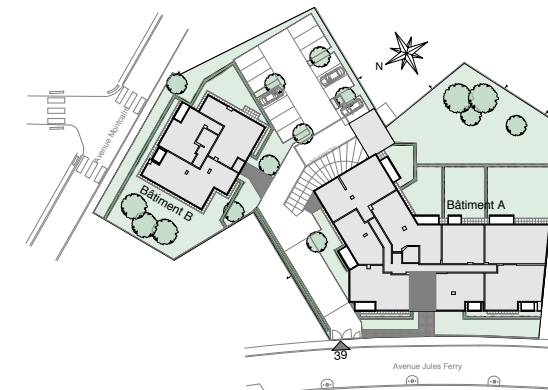
BAT.	APP.	TYPE	ETAGE
A	15	ST	1er

**TABLEAU DES SURFACES**

Entrée/Cuisine	5,00 m <sup>2</sup>
Séjour	16,70 m <sup>2</sup>
S.d.B	5,10 m <sup>2</sup>

**SURFACE HABITABLE TOTALE 26,80 m<sup>2</sup>**

19.10.2015



LES COTES ET SURFACES SONT DONNEES SOUS RESERVE DES IMPERATIFS DE CONSTRUCTION ET DES TOLERANCES D'EXECUTION. CE PLAN PEUT SUBIR DES MODIFICATIONS DUES A DES IMPERATIFS TECHNIQUES.