

**39 Avenue Jules Ferry  
93420 VILLEPINTE**

2 IMMEUBLES R + 2  
33 APPARTEMENTS

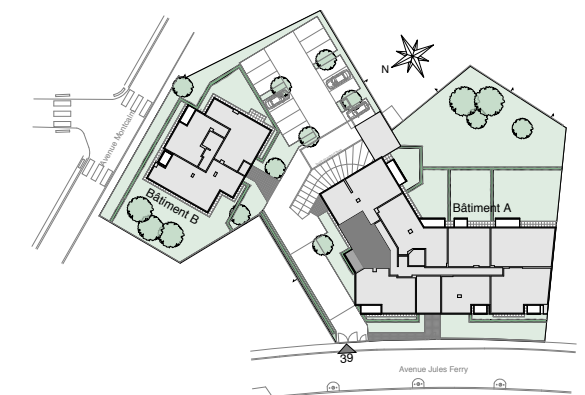
BAT.	APP.	TYPE	ETAGE
A	17	2P	1er

**TABLEAU DES SURFACES**

Entrée	5,00 m <sup>2</sup>
Séjour/Cuisine	22,60 m <sup>2</sup>
Chambre	12,60 m <sup>2</sup>
S.d.B	5,80 m <sup>2</sup>
Balcon	6,25 m <sup>2</sup>

**SURFACE HABITABLE TOTALE 46,00 m<sup>2</sup>**

19.10.2015



LES COTES ET SURFACES SONT DONNEES SOUS RESERVE DES IMPERATIFS DE CONSTRUCTION ET DES TOLERANCES D'EXECUTION. CE PLAN PEUT SUBIR DES MODIFICATIONS DUES A DES IMPERATIFS TECHNIQUES.