



**39 Avenue Jules Ferry
93420 VILLEPINTE**

2 IMMEUBLES R + 2
33 APPARTEMENTS

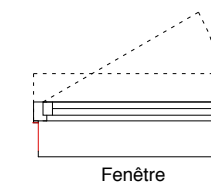
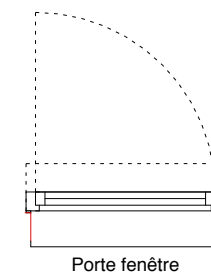
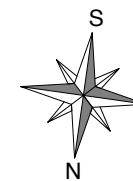
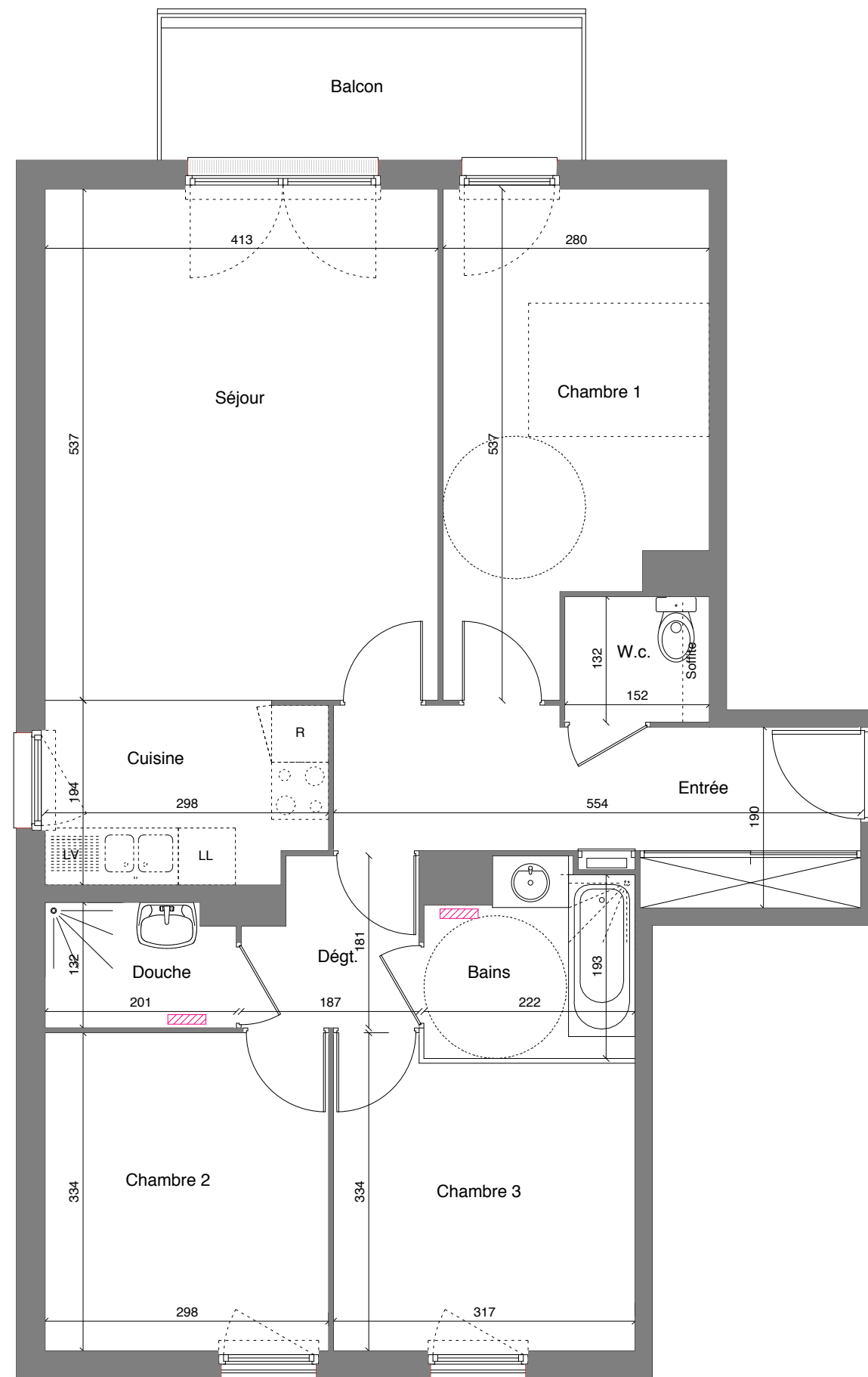
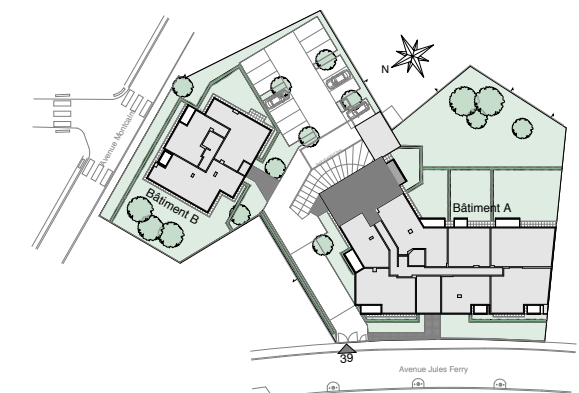
BAT.	APP.	TYPE	ETAGE
A	18	4P	1er

TABLEAU DES SURFACES

Entrée	10,00 m ²
Séjour	22,20 m ²
Cuisine	5,60 m ²
Chambre 1	13,10 m ²
Dégagement	3,20 m ²
Chambre 2	10,00 m ²
Chambre 3	9,90 m ²
Douche	2,60 m ²
S.d.B	4,40 m ²
W.c.	2,00 m ²
Balcon	6,15 m ²

SURFACE HABITABLE TOTALE 83,00 m²

19.10.2015



LES COTES ET SURFACES SONT DONNEES SOUS RESERVE DES IMPERATIFS DE CONSTRUCTION ET DES TOLERANCES D'EXECUTION. CE PLAN PEUT SUBIR DES MODIFICATIONS DUES A DES IMPERATIFS TECHNIQUES.