

**39 Avenue Jules Ferry
93420 VILLEPINTE**

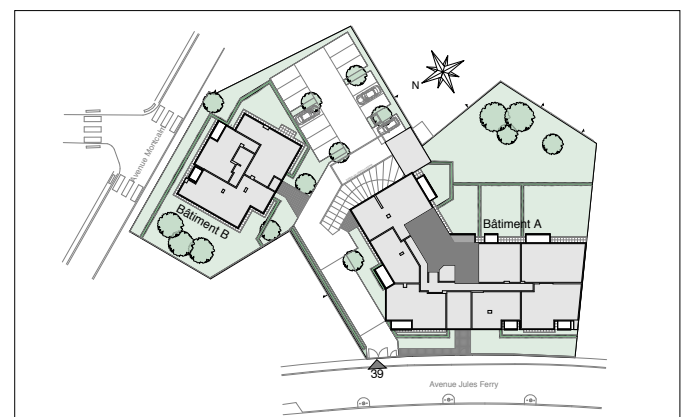
2 IMMEUBLES R + 2
33 APPARTEMENTS

BAT.	APP.	TYPE	ETAGE
A	19	3P	1er

TABLEAU DES SURFACES

Entrée	8,10 m ²
Séjour	25,90 m ²
Cuisine	5,20 m ²
Dégagement	5,00 m ²
Chambre 1	12,40 m ²
Chambre 2	11,00 m ²
S.d.B	4,60 m ²
W.c.	2,15 m ²
Balcon	5,60 m ²
SURFACE HABITABLE TOTALE	74,35 m²

07.09.2016



LES COTES ET SURFACES SONT DONNEES SOUS RESERVE DES IMPERATIFS DE CONSTRUCTION ET DES TOLERANCES D'EXECUTION. CE PLAN PEUT SUBIR DES MODIFICATIONS DUES A DES IMPERATIFS TECHNIQUES.