



**39 Avenue Jules Ferry
93420 VILLEPINTE**

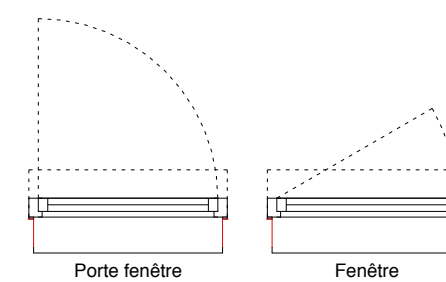
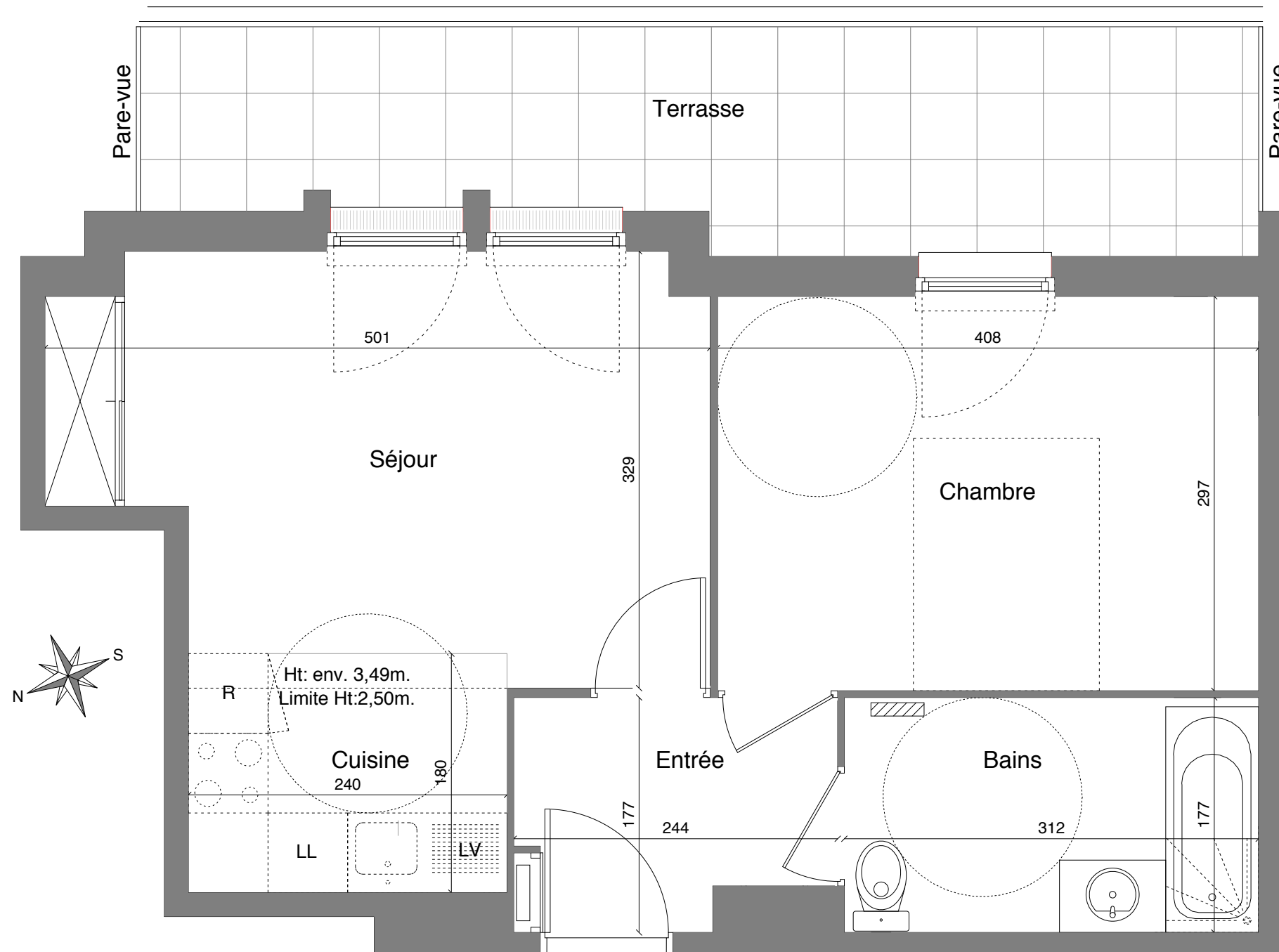
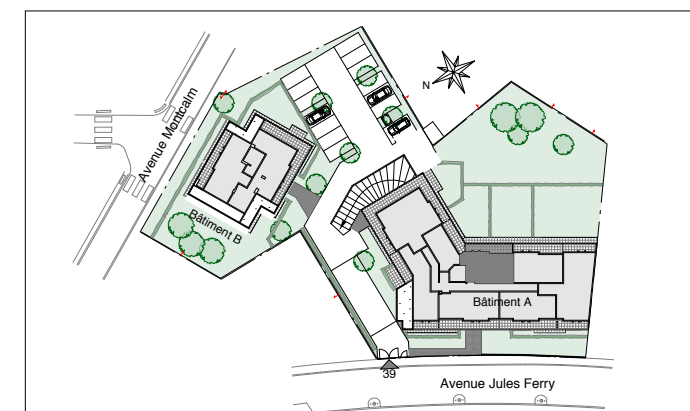
2 IMMEUBLES R + 2
33 APPARTEMENTS

BAT.	APP.	TYPE	ETAGE
A	21	2P	2ème

TABLEAU DES SURFACES

Entrée	4,00 m ²
Séjour/Cuisine	18,60 m ²
Chambre	12,10 m ²
S.d.B	5,50 m ²
Terrasse	13,00 m ²
SURFACE HABITABLE TOTALE	40,20 m²

19.10.2015



LES COTES ET SURFACES SONT DONNEES SOUS RESERVE DES IMPERATIFS DE CONSTRUCTION ET DES TOLERANCES D'EXECUTION. CE PLAN PEUT SUBIR DES MODIFICATIONS DUES A DES IMPERATIFS TECHNIQUES.