



**39 Avenue Jules Ferry
93420 VILLEPINTE**

2 IMMEUBLES R + 2
33 APPARTEMENTS

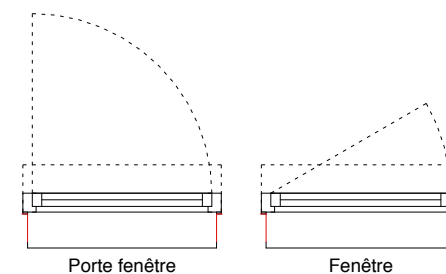
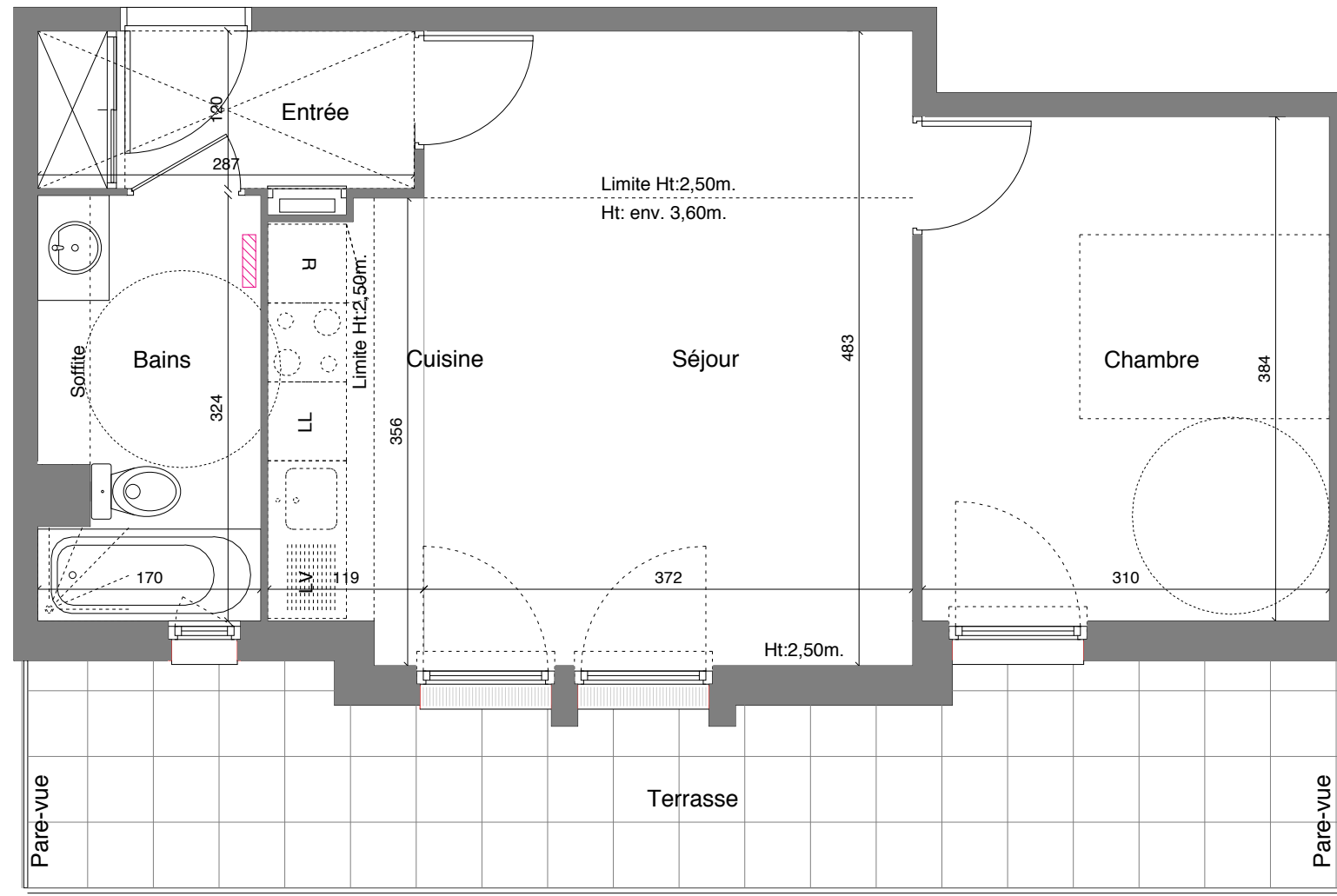
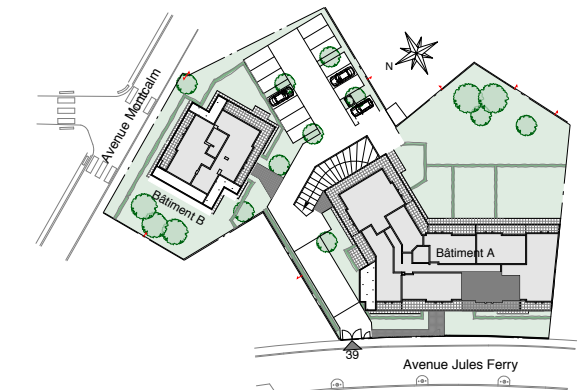
BAT.	APP.	TYPE	ETAGE
A	23	2P	2ème

TABLEAU DES SURFACES

Entrée	3,40 m ²
Séjour/Cuisine	21,90 m ²
Chambre	11,90 m ²
S.d.B	5,40 m ²
Terrasse	15,90 m ²

SURFACE HABITABLE TOTALE 42,60 m²

19.10.2015



LES COTES ET SURFACES SONT DONNEES SOUS RESERVE DES IMPERATIFS DE CONSTRUCTION ET DES TOLERANCES D'EXECUTION. CE PLAN PEUT SUBIR DES MODIFICATIONS DUES A DES IMPERATIFS TECHNIQUES.