

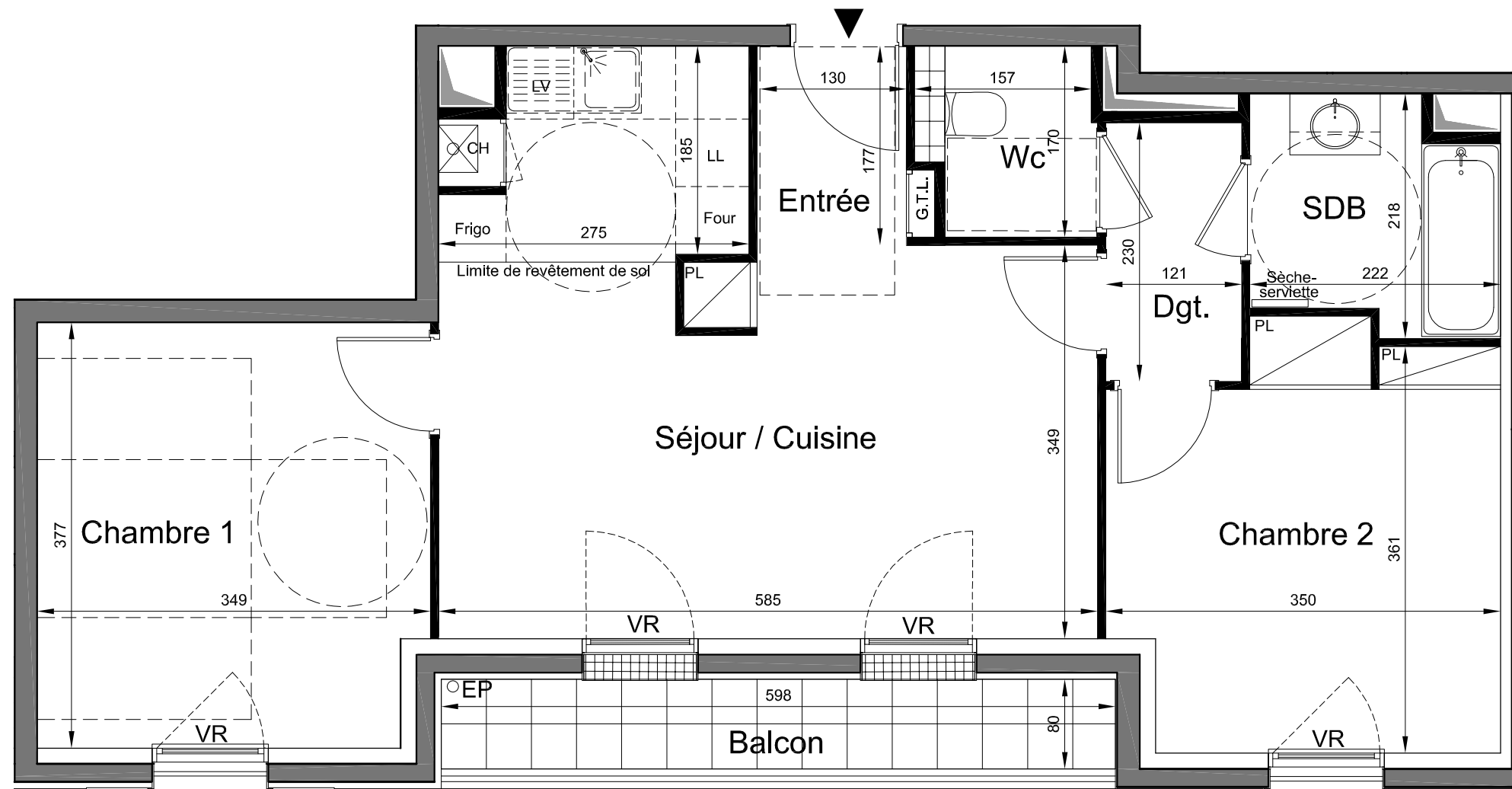
1-3 RUE RAYMOND MARCHERON  
 92170 VANVES

CONSTRUCTION D'UN  
 IMMEUBLE DE 37 LOGEMENTS


BAT.	APP.	TYPE	ETAGE
-	001	T3	RDC

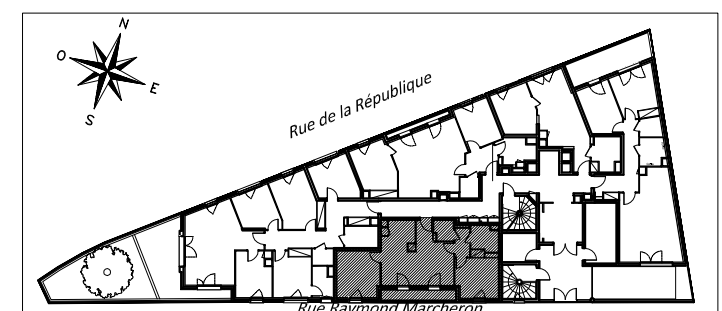
**TABLEAU DES SURFACES**

ENTREE	2.3 m <sup>2</sup>
SEJOUR - CUISINE	24.8 m <sup>2</sup>
CHAMBRE 1	12.9 m <sup>2</sup>
DEGAGEMENT (DGT)	2.8 m <sup>2</sup>
CHAMBRE 2	11.9 m <sup>2</sup>
SALLE DE BAIN (SDB)	4.2 m <sup>2</sup>
WC	2.3 m <sup>2</sup>
<b>SURFACE HABITABLE TOTALE</b>	<b>61.2 m<sup>2</sup></b>
<b>BALCON</b>	<b>4.7 m<sup>2</sup></b>



**LEGENDE**

VR	Volet roulant
CH	Chaudière
G.T.L.	Tableau électrique
PL	Placard
LL	Lave-linge
LV	Lave-vaisselle
EP	Eau pluviale
	Soffite



NOTA : DES MODIFICATIONS SONT SUSCEPTIBLES D'ÊTRE APPORTÉES EN FONCTION DES  
 NÉCESSITÉS TECHNIQUES ET ADMINISTRATIVES POUR LES DIMENSIONS LIBRES ET  
 ÉQUIPEMENTS.  
 LES SURFACES SONT APPROXIMATIVES, LES RETOMBÉES, FAUX-PLAFONDS AINSI QUE  
 L'EMPLACEMENT DES ÉQUIPEMENTS SONT DONNÉES À TITRE INDICATIF.