

1-3 RUE RAYMOND MARCHERON
 92170 VANVES

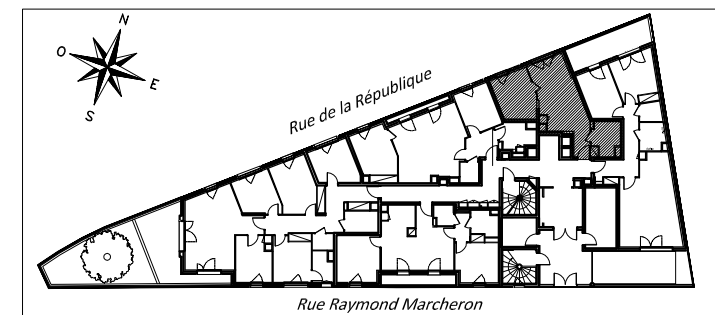
CONSTRUCTION D'UN
 IMMEUBLE DE 37 LOGEMENTS

BAT.	APP.	TYPE	ETAGE
-	004	T2	RDC

TABLEAU DES SURFACES

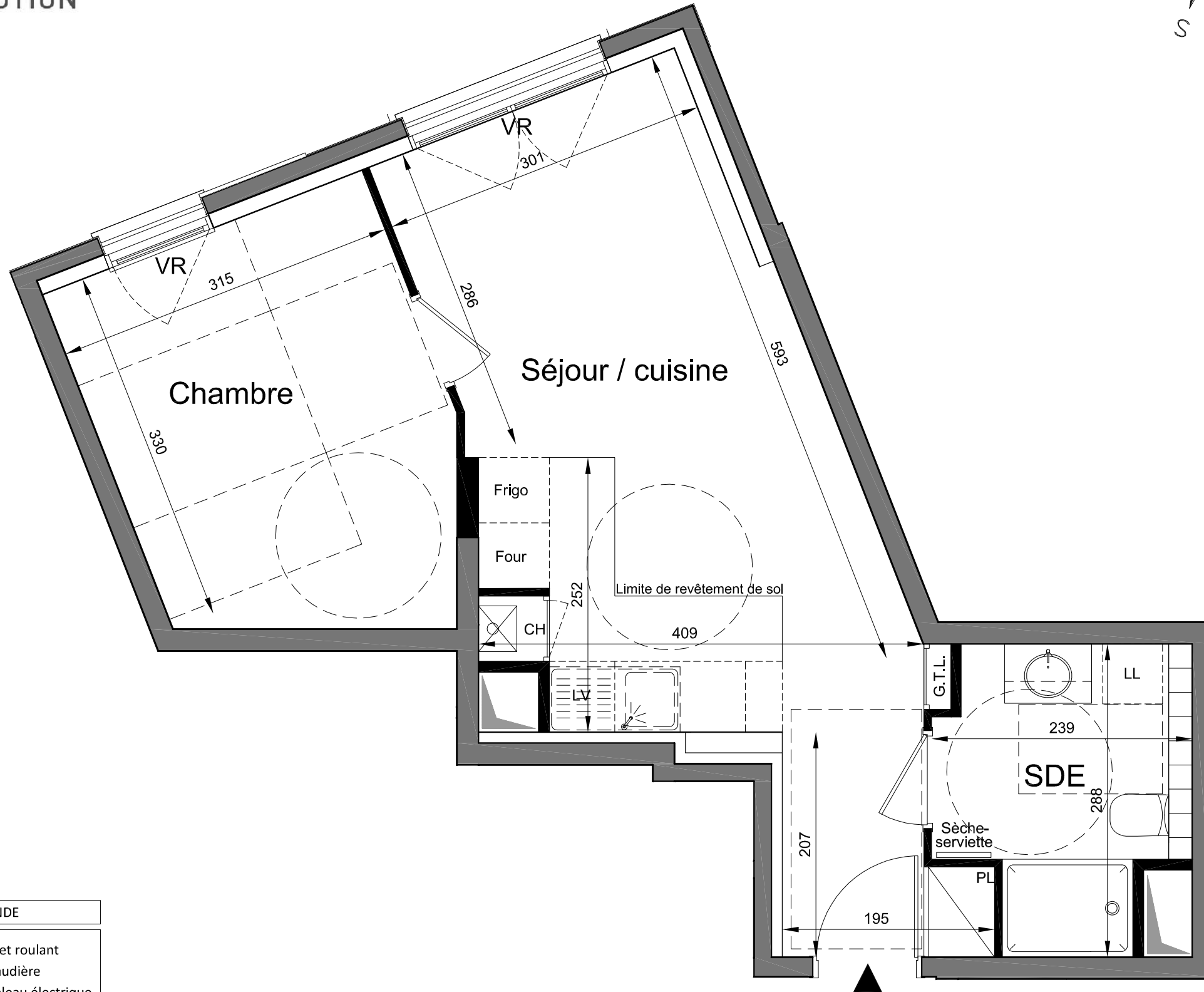
SEJOUR / CUISINE	23.2 m ²
CHAMBRE	11.6 m ²
SALLE D'EAU (SE)	5.2 m ²

SURFACE HABITABLE TOTALE 40.0 m²




NOTA : DES MODIFICATIONS SONT SUSCEPTIBLES D'ÊTRE APPORTÉES EN FONCTION DES
 NÉCESSITÉS TECHNIQUES ET ADMINISTRATIVES POUR LES DIMENSIONS LIBRES ET
 ÉQUIPEMENTS.
 LES SURFACES SONT APPROXIMATIVES, LES RETOMBÉES, FAUX-PLAFONDS AINSI QUE
 L'EMPLACEMENT DES ÉQUIPEMENTS SONT DONNÉES À TITRE INDICATIF.

INDICE A 19-02-2016



LEGENDE

VR	Volet roulant
CH	Chaudière
G.T.L.	Tableau électrique
PL	Placard
LL	Lave-linge
LV	Lave-vaisselle
EP	Eau pluviale
	Soffite

0 1 2 3 4 5m