

1-3 RUE RAYMOND MARCHERON
 92170 VANVES

CONSTRUCTION D'UN
 IMMEUBLE DE 37 LOGEMENTS

BAT.	APP.	TYPE	ETAGE
-	103	T2	R+1

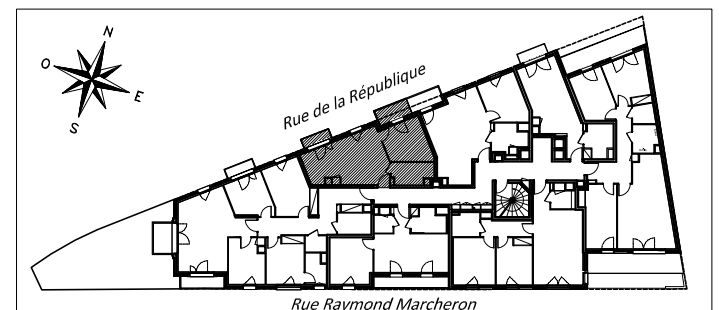
TABLEAU DES SURFACES

SEJOUR / CUISINE	24.1 m ²
CHAMBRE	11.2 m ²
SALLE D'EAU (SDE)	5.3 m ²

SURFACE HABITABLE TOTALE 40.6 m²

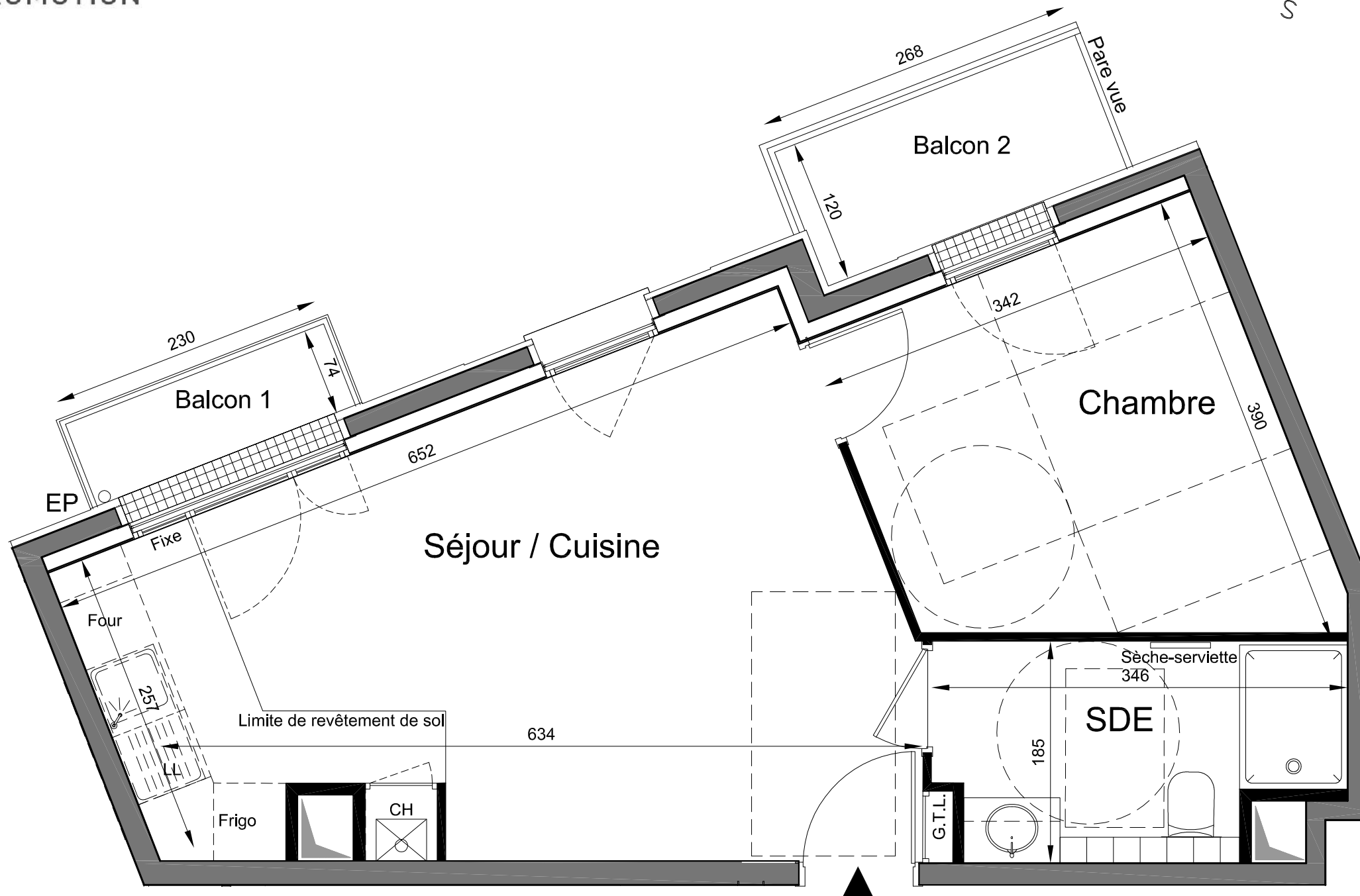
BALCON 1	1.7 m ²
BALCON 2	3.2 m ²

SURFACE EXTERIEURE TOTALE 4.9 m²




NOTA : DES MODIFICATIONS SONT SUSCEPTIBLES D'ÊTRE APPORTÉES EN FONCTION DES
 NÉCESSITÉS TECHNIQUES ET ADMINISTRATIVES POUR LES DIMENSIONS LIBRES ET
 ÉQUIPEMENTS.
 LES SURFACES SONT APPROXIMATIVES, LES RETOMBÉES, FAUX-PLAFONDS AINSI QUE
 L'EMPLACEMENT DES ÉQUIPEMENTS SONT DONNÉES À TITRE INDICATIF.

INDICE B 09-05-2016



LEGENDE

VR	Volet roulant
CH	Chaudière
G.T.L.	Tableau électrique
PL	Placard
LL	Lave-linge
LV	Lave-vaisselle
EP	Eau pluviale
	Soffite

