

1-3 RUE RAYMOND MARCHERON
92170 VANVES

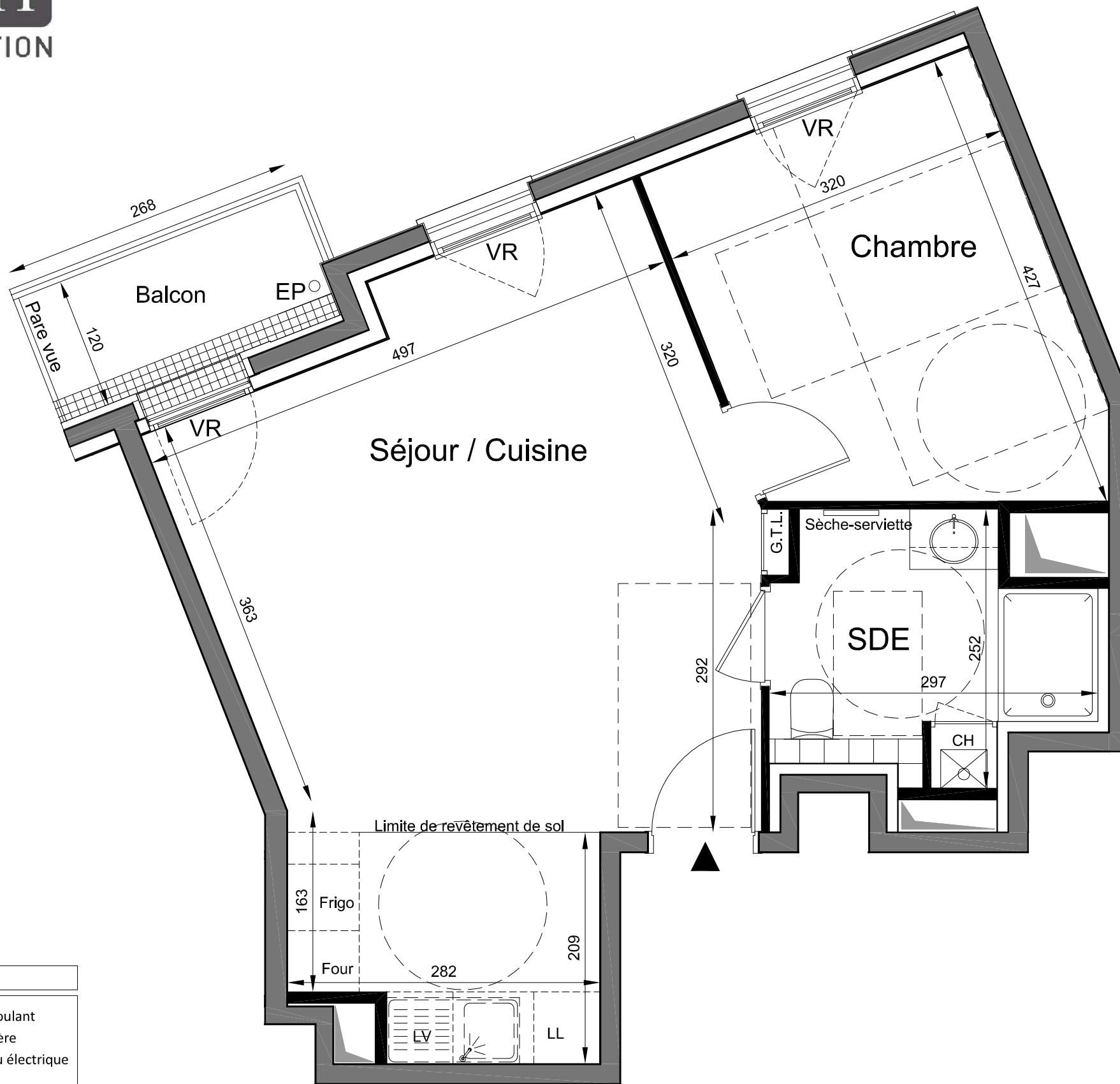
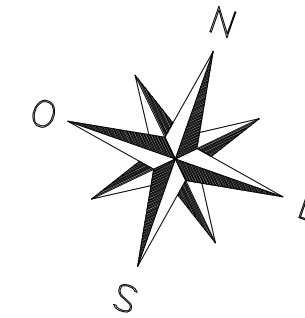
CONSTRUCTION D'UN
IMMEUBLE DE 37 LOGEMENTS

BAT.	APP.	TYPE	ETAGE
-	104	T2	R+1

TABLEAU DES SURFACES

SEJOUR / CUISINE	29.0 m ²
CHAMBRE	11.9 m ²
SALLE D'EAU (SDE)	5.4 m ²
SURFACE HABITABLE TOTALE	46.3 m²

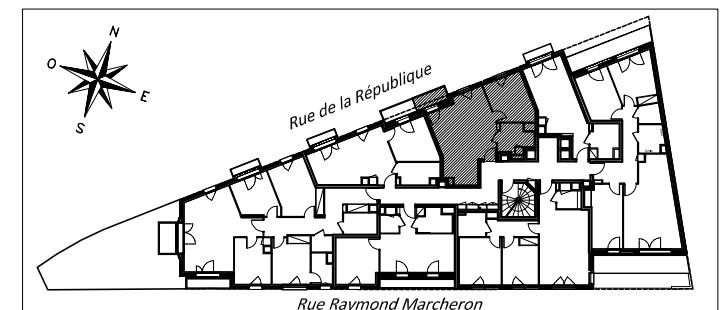
BALCON 3.2 m²



LEGENDE

VR	Volet roulant
CH	Chaudière
G.T.L.	Tableau électrique
PL	Placard
LL	Lave-linge
LV	Lave-vaisselle
EP	Eau pluviale
	Soffite

0 1 2 3 4 5m



NOTA : DES MODIFICATIONS SONT SUSCEPTIBLES D'ÊTRE APPORTÉES EN FONCTION DES
NÉCESSITÉS TECHNIQUES ET ADMINISTRATIVES POUR LES DIMENSIONS LIBRES ET
ÉQUIPEMENTS.
LES SURFACES SONT APPROXIMATIVES, LES RETOMBÉES, FAUX-PLAFONDS AINSI QUE
L'EMPLACEMENT DES ÉQUIPEMENTS SONT DONNÉES À TITRE INDICATIF.

INDICE B 26-02-2016