

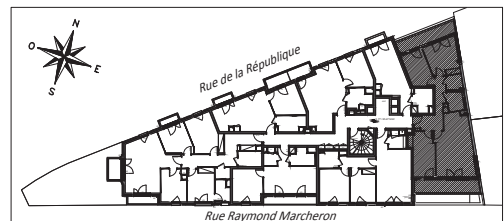
1-3 RUE RAYMOND MARCHERON
92170 VANVES

CONSTRUCTION D'UN
IMMEUBLE DE 37 LOGEMENTS

BAT.	APP.	TYPE	ETAGE
-	106	T4	R+1

TABLEAU DES SURFACES

ENTREE	5.6 m ²
SEJOUR / CUISINE	28.1 m ²
CHAMBRE 1	13.4 m ²
DEGAGEMENT (DGT)	5.5 m ²
SALLE DE BAIN (SDB)	4.4 m ²
WC	2.8 m ²
CHAMBRE 2	13.4 m ²
CHAMBRE 3	10.5 m ²
SURFACE HABITABLE TOTALE	83.7 m²
BALCON 1	11.8 m ²
BALCON 2	10.3 m ²
SURFACE EXTERIEURE TOTALE	22.1 m²



NOTA : DES MODIFICATIONS SONT SUSCEPTIBLES D'ÊTRE APPORTÉES EN FONCTION DES
NÉCESSITÉS TECHNIQUES ET ADMINISTRATIVES POUR LES DIMENSIONS LIBRES ET
ÉQUIPEMENTS.
LES SURFACES SONT APPROXIMATIVES, LES RETOMBÉES, FAUX-PLAFONDS AINSI QUE
L'EMPLACEMENT DES ÉQUIPEMENTS SONT DONNÉES À TITRE INDICATIF.

INDICE E 22-11-2016

0 1 2 3 4 5m

LEGENDE	
VR	Volet roulant
CH	Chaudière
G.T.L.	Tableau électrique
PL	Placard
LL	Lave-linge
LV	Lave-vaisselle
EP	Eau pluviale
	Soffite