

1-3 RUE RAYMOND MARCHERON
92170 VANVES

CONSTRUCTION D'UN
IMMEUBLE DE 37 LOGEMENTS

BAT.	APP.	TYPE	ETAGE
-	202	T4	R+2

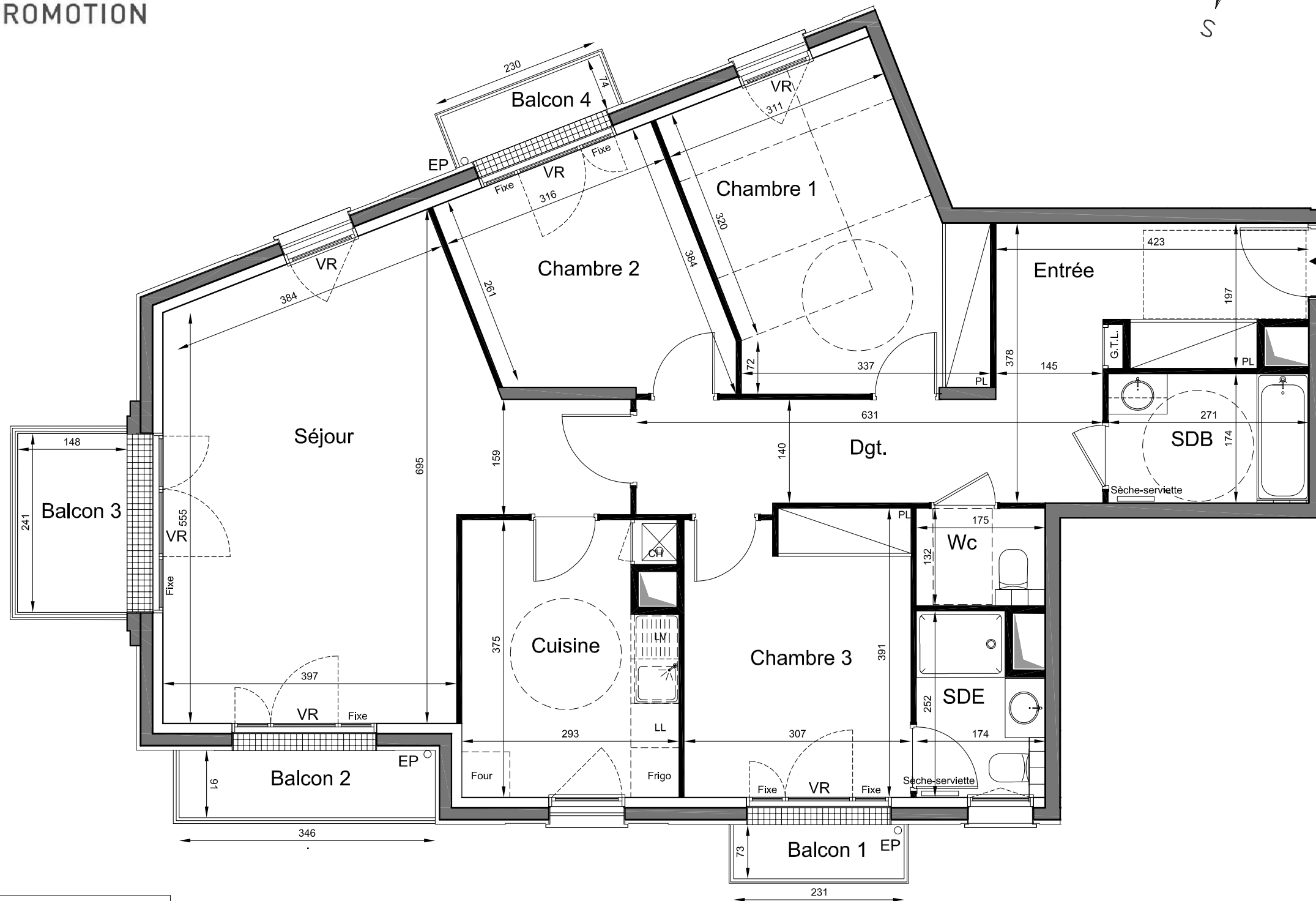
TABLEAU DES SURFACES

ENTREE	8.2 m ²
DEGAGEMENT (DGT)	9.1 m ²
SEJOUR	29.0 m ²
CUISINE	10.5 m ²
CHAMBRE 1	14.7 m ²
CHAMBRE 2	10.3 m ²
CHAMBRE 3	11.8 m ²
SALLE D'EAU (SDE)	3.7 m ²
WC	2.1 m ²
SALLE DE BAIN (SDB)	4.8 m ²

SURFACE HABITABLE TOTALE 104.2 m²

BALCON 1	1.7 m ²
BALCON 2	3.2 m ²
BALCON 3	3.6 m ²
BALCON 4	1.7 m ²

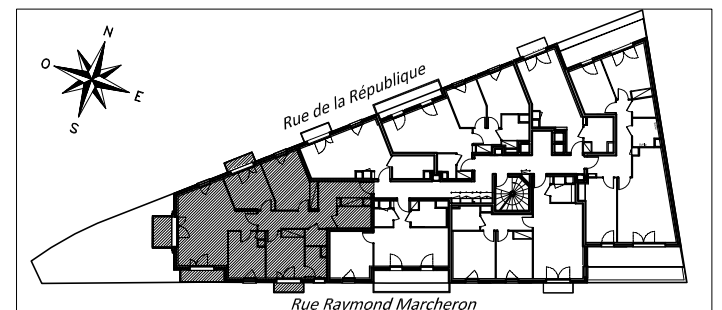
SURFACE EXTERIEURE TOTALE 10.2 m²



LEGENDE

VR	Volet roulant
CH	Chaudière
G.T.L.	Tableau électrique
PL	Placard
LL	Lave-linge
LV	Lave-vaisselle
EP	Eau pluviale
	Soffite

0 1 2 3 4 5m



NOTA : DES MODIFICATIONS SONT SUSCEPTIBLES D'ÊTRE APPORTÉES EN FONCTION DES NÉCESSITÉS TECHNIQUES ET ADMINISTRATIVES POUR LES DIMENSIONS LIBRES ET ÉQUIPEMENTS.
LES SURFACES SONT APPROXIMATIVES, LES RETOMBÉES, FAUX-PLAFONDS AINSI QUE L'EMPLACEMENT DES ÉQUIPEMENTS SONT DONNÉES À TITRE INDICATIF.

INDICE A 19-02-2016