

1-3 RUE RAYMOND MARCHERON  
 92170 VANVES

CONSTRUCTION D'UN  
 IMMEUBLE DE 37 LOGEMENTS

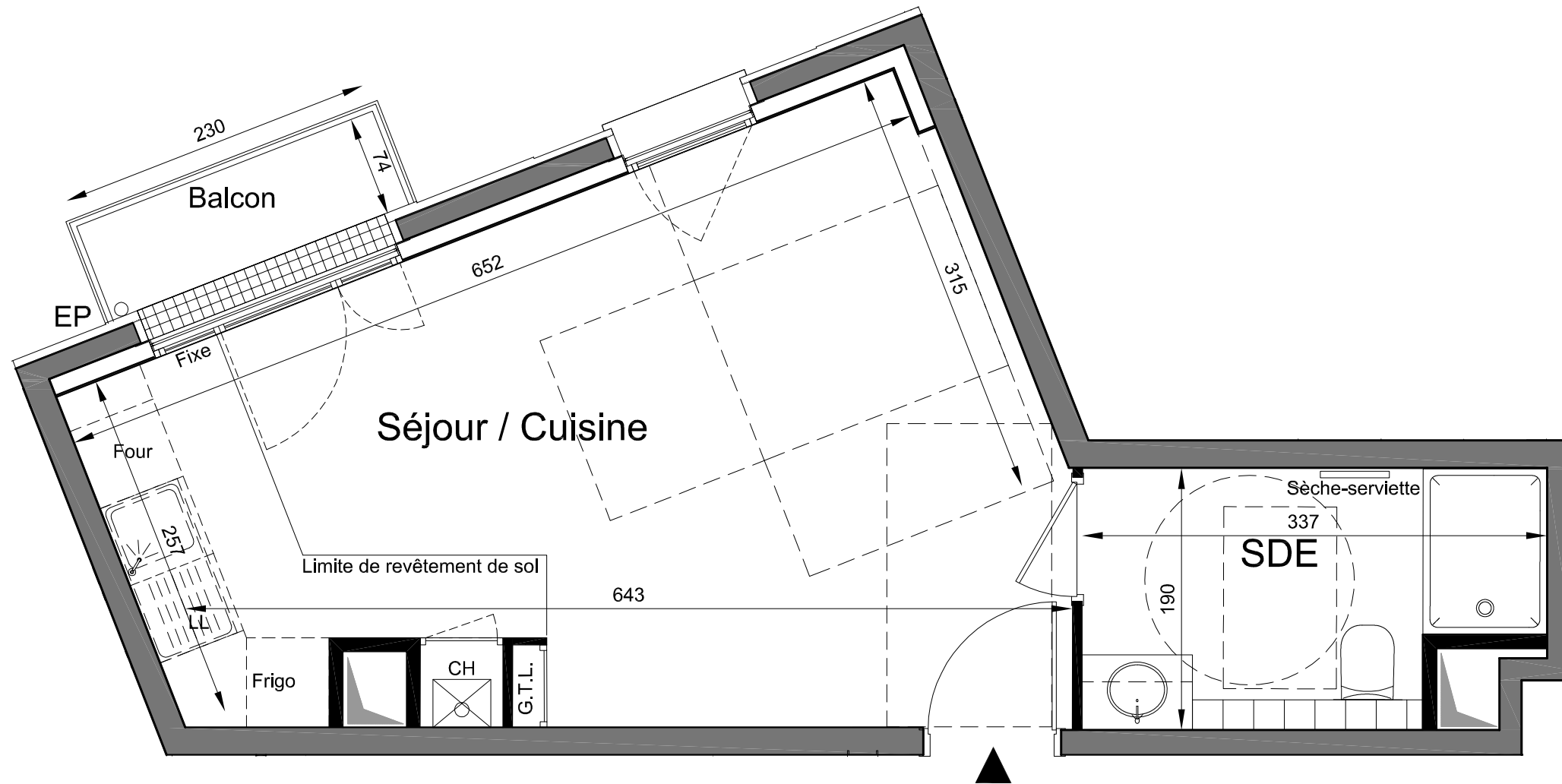
BAT.	APP.	TYPE	ETAGE
-	203	ST	R+2

**TABLEAU DES SURFACES**


SEJOUR / CUISINE	24.5 m <sup>2</sup>
SALLE D'EAU (SDE)	5.4 m <sup>2</sup>

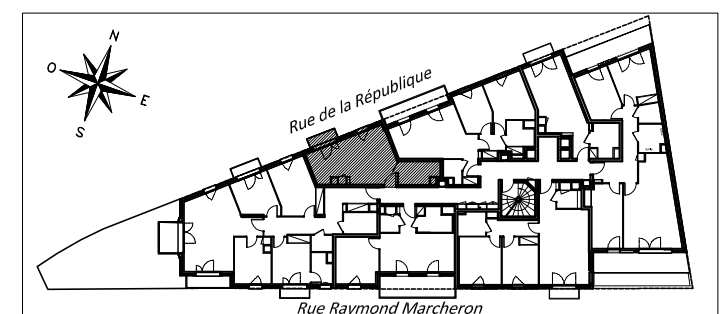
<b>SURFACE HABITABLE TOTALE</b>	<b>29.9 m<sup>2</sup></b>
---------------------------------	---------------------------

<b>BALCON</b>	<b>1.7 m<sup>2</sup></b>
---------------	--------------------------



**LEGENDE**

VR	Volet roulant
CH	Chaudière
G.T.L.	Tableau électrique
PL	Placard
LL	Lave-linge
LV	Lave-vaisselle
EP	Eau pluviale
	Soffite



NOTA : DES MODIFICATIONS SONT SUSCEPTIBLES D'ÊTRE APPORTÉES EN FONCTION DES  
 NÉCESSITÉS TECHNIQUES ET ADMINISTRATIVES POUR LES DIMENSIONS LIBRES ET  
 ÉQUIPEMENTS.  
 LES SURFACES SONT APPROXIMATIVES, LES RETOMBÉES, FAUX-PLAFONDS AINSI QUE  
 L'EMPLACEMENT DES ÉQUIPEMENTS SONT DONNÉES À TITRE INDICATIF.

INDICE	B	09-05-2016
--------	---	------------