

1-3 RUE RAYMOND MARCHERON
 92170 VANVES

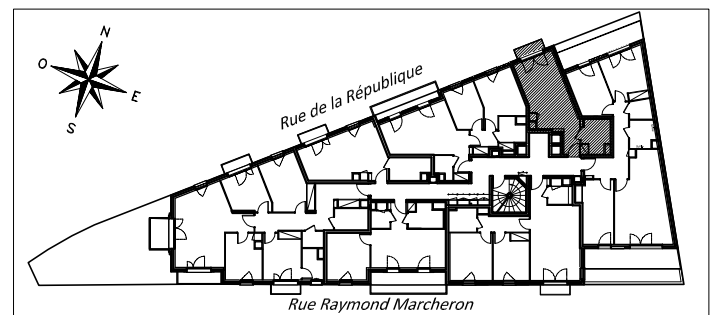
CONSTRUCTION D'UN
 IMMEUBLE DE 37 LOGEMENTS

BAT.	APP.	TYPE	ETAGE
-	205	T2	R+2

TABLEAU DES SURFACES

SEJOUR / CUISINE	23.5 m ²
SALLE D'EAU (SDE)	5.2 m ²
SURFACE HABITABLE TOTALE 28.7 m²	


BALCON	1.9 m ²
--------	--------------------



NOTA : DES MODIFICATIONS SONT SUSCEPTIBLES D'ÊTRE APPORTÉES EN FONCTION DES
 NÉCESSITÉS TECHNIQUES ET ADMINISTRATIVES POUR LES DIMENSIONS LIBRES ET
 ÉQUIPEMENTS.
 LES SURFACES SONT APPROXIMATIVES, LES RETOMBÉES, FAUX-PLAFONDS AINSI QUE
 L'EMPLACEMENT DES ÉQUIPEMENTS SONT DONNÉES À TITRE INDICATIF.

INDICE	A	19-02-2016
--------	---	------------

LEGENDE

VR	Volet roulant
CH	Chaudière
G.T.L.	Tableau électrique
PL	Placard
LL	Lave-linge
LV	Lave-vaisselle
EP	Eau pluviale
	Soffite

