

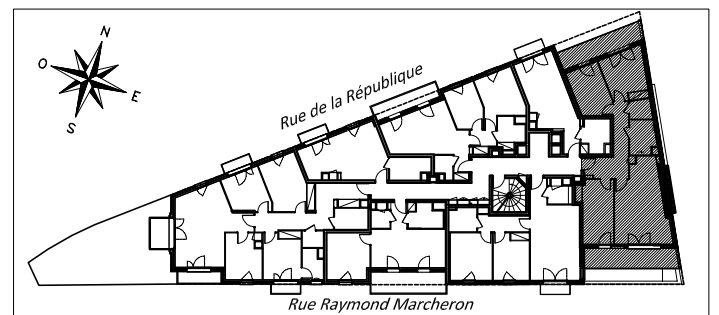
1-3 RUE RAYMOND MARCHERON
 92170 VANVES

CONSTRUCTION D'UN
 IMMEUBLE DE 37 LOGEMENTS

BAT.	APP.	TYPE	ETAGE
-	206	T4	R+2

TABLEAU DES SURFACES


ENTREE	6.3 m ²
SEJOUR / CUISINE	25.2 m ²
CHAMBRE 1	13.7 m ²
DEGAGEMENT (DGT)	5.5 m ²
SALLE DE BAIN (SDB)	5.2 m ²
WC	2.5 m ²
CHAMBRE 2	12.7 m ²
CHAMBRE 3	11.1 m ²
SURFACE HABITABLE TOTALE	82.2 m²
BALCON 1	12.3 m ²
BALCON 2	10.3 m ²
SURFACE EXTERIEURE TOTALE	22.6 m²



NOTA : DES MODIFICATIONS SONT SUSCEPTIBLES D'ÊTRE APPORTÉES EN FONCTION DES
 NÉCESSITÉS TECHNIQUES ET ADMINISTRATIVES POUR LES DIMENSIONS LIBRES ET
 ÉQUIPEMENTS.
 LES SURFACES SONT APPROXIMATIVES, LES RETOMBÉES, FAUX-PLAFONDS AINSI QUE
 L'EMPLACEMENT DES ÉQUIPEMENTS SONT DONNÉES À TITRE INDICATIF.



LEGENDE

VR	Volet roulant
CH	Chaudière
G.T.L.	Tableau électrique
PL	Placard
LL	Lave-linge
LV	Lave-vaisselle
EP	Eau pluviale
	Soffite