


1-3 RUE RAYMOND MARCHERON
92170 VANVES

CONSTRUCTION D'UN
IMMEUBLE DE 37 LOGEMENTS

BAT.	APP.	TYPE	ETAGE
-	305	T2	R+3

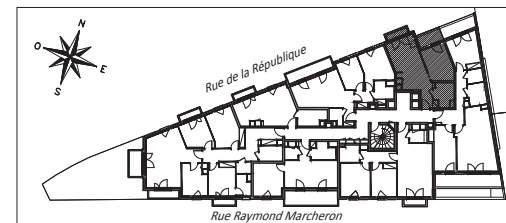
TABLEAU DES SURFACES

SEJOUR / CUISINE	23.5 m ²
CHAMBRE	11.5 m ²
SALLE D'EAU (SDE)	5.2 m ²

SURFACE HABITABLE TOTALE	40.2 m ²
--------------------------	---------------------

BALCON 1	2.2 m ²
BALCON 2	4.1 m ²
SURFACE EXTERIEURE TOTALE	6.3 m²

SURFACE EXTERIEURE TOTALE	6.3 m ²
---------------------------	--------------------



LEGENDE

VR	Volet roulant
CH	Chaudière
G.T.L.	Tableau électrique
PL	Placard
LL	Lave-linge
LV	Lave-vaisselle
EP	Eau pluviale
	Soffite



NOTA : DES MODIFICATIONS SONT SUSCEPTIBLES D'ÊTRE APPORTÉES EN FONCTION DES
NECESSITÉS TECHNIQUES ET ADMINISTRATIVES POUR LES DIMENSIONS LIBRES ET
ÉQUIPEMENTS.
LES SURFACES SONT APPROXIMATIVES, LES RETOMBÉES, FAUX-PLAFONDS AINSI QUE
L'EMPLACEMENT DES ÉQUIPEMENTS SONT DONNÉES À TITRE INDICATIF.

INDICE	E	23-02-2017
--------	---	------------