

1-3 RUE RAYMOND MARCHERON
92170 VANVES

CONSTRUCTION D'UN
IMMEUBLE DE 37 LOGEMENTS

BAT.	APP.	TYPE	ETAGE
-	306	T3	R+3

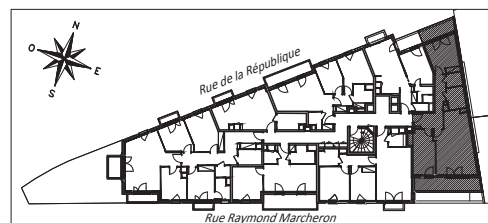
TABLEAU DES SURFACES

ENTREE	5.6 m ²
SEJOUR / CUISINE	28.3 m ²
CHAMBRE 1	13.4 m ²
DEGAGEMENT (DGT)	5.5 m ²
SALLE DE BAIN (SDB)	4.5 m ²
WC	2.6 m ²
CHAMBRE 2	12.6 m ²

SURFACE HABITABLE TOTALE 72.5 m²

BALCON 1 12.2 m²
BALCON 2 6.1 m²

SURFACE EXTERIEURE TOTALE 18.3 m²



NOTA : DES MODIFICATIONS SONT SUSCEPTIBLES D'ÊTRE APPORTÉES EN FONCTION DES
NÉCESSITÉS TECHNIQUES ET ADMINISTRATIVES POUR LES DIMENSIONS LIBRES ET
ÉQUIPEMENTS.
LES SURFACES SONT APPROXIMATIVES, LES RETOMBÉES, FAUX-PLAFONDS AINSI QUE
L'EMPLACEMENT DES ÉQUIPEMENTS SONT DONNÉES À TITRE INDICATIF.

INDICE F 22-11-2016

0 1 2 3 4 5m

LEGENDE

VR	Volet roulant
CH	Chaudière
G.T.L.	Tableau électrique
PL	Placard
LL	Lave-linge
LV	Lave-vaisselle
EP	Eau pluviale
	Soffite