

1-3 RUE RAYMOND MARCHERON  
92170 VANVES

CONSTRUCTION D'UN  
IMMEUBLE DE 37 LOGEMENTS

BAT.	APP.	TYPE	ETAGE
-	402	T3	R+4

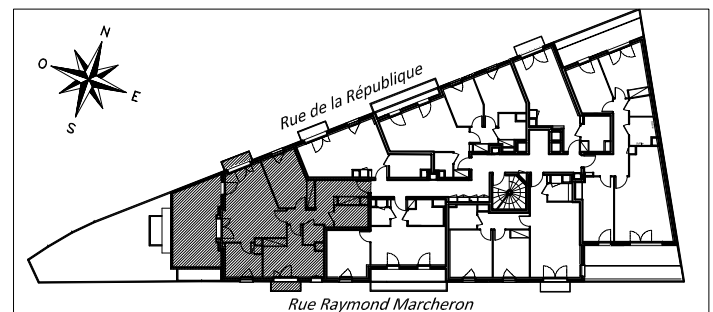
**TABLEAU DES SURFACES**

ENTREE	8.2 m <sup>2</sup>
DEGAGEMENT (DGT)	4.6 m <sup>2</sup>
SEJOUR	24.5 m <sup>2</sup>
CUISINE	7.7 m <sup>2</sup>
CHAMBRE 1	14.9 m <sup>2</sup>
CHAMBRE 2	13.4 m <sup>2</sup>
WC	2.4 m <sup>2</sup>
SALLE DE BAIN (SDB)	4.8 m <sup>2</sup>

SURFACE HABITABLE TOTALE 80.5 m<sup>2</sup>

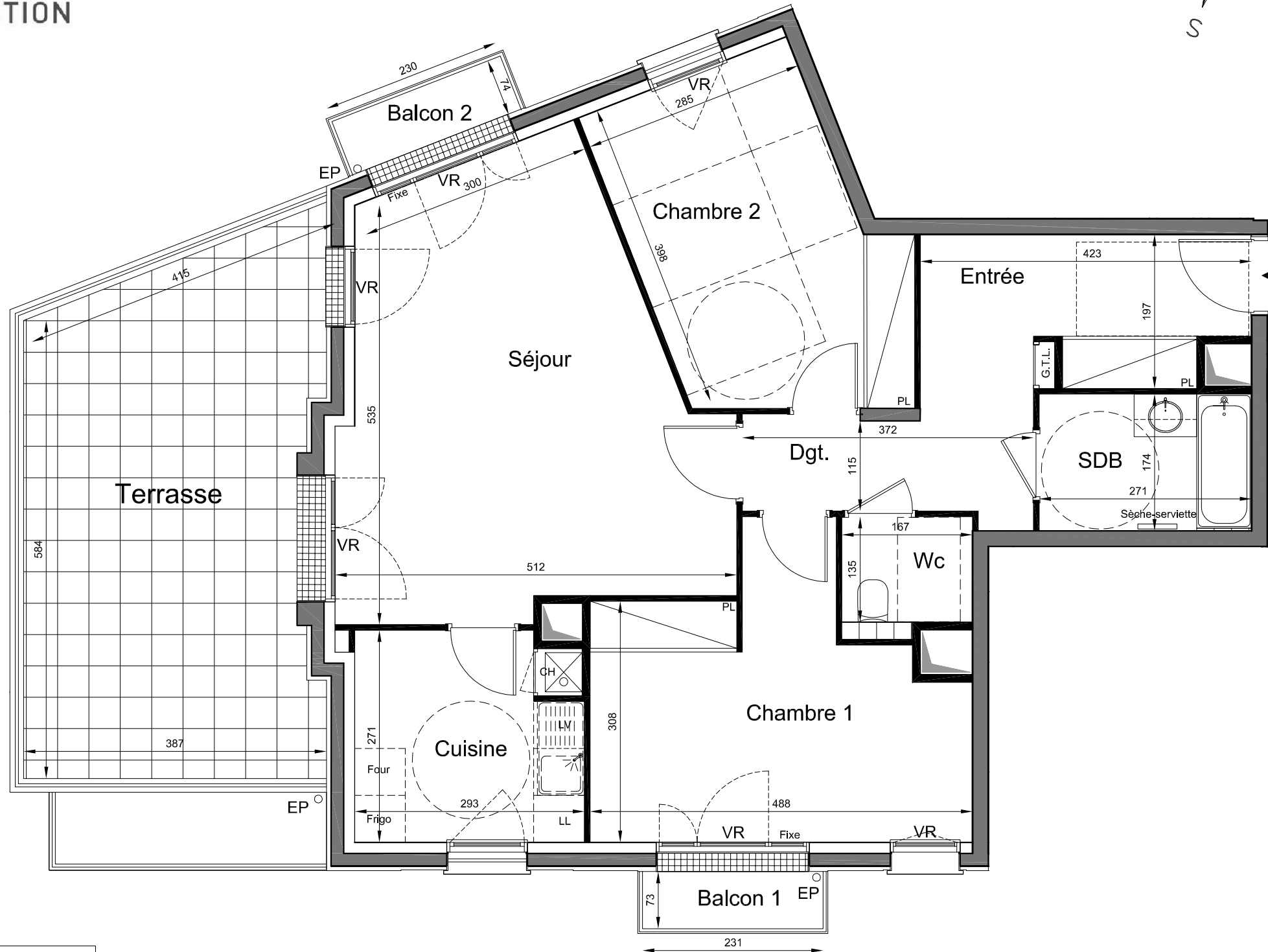
BALCON 1	1.7 m <sup>2</sup>
BALCON 2	1.7 m <sup>2</sup>
TERRASSE	24.3 m <sup>2</sup>

SURFACE EXTERIEURE TOTALE 27.7 m<sup>2</sup>



NOTA : DES MODIFICATIONS SONT SUSCEPTIBLES D'ÊTRE APPORTÉES EN FONCTION DES  
NÉCESSITÉS TECHNIQUES ET ADMINISTRATIVES POUR LES DIMENSIONS LIBRES ET  
ÉQUIPEMENTS.  
LES SURFACES SONT APPROXIMATIVES, LES RETOMBÉES, FAUX-PLAFONDS AINSI QUE  
L'EMPLACEMENT DES ÉQUIPEMENTS SONT DONNÉES À TITRE INDICATIF.

INDICE A 19-02-2016



**LEGENDE**

VR	Volet roulant
CH	Chaudière
G.T.L.	Tableau électrique
PL	Placard
LL	Lave-linge
LV	Lave-vaisselle
EP	Eau pluviale
	Soffite

0 1 2 3 4 5m