

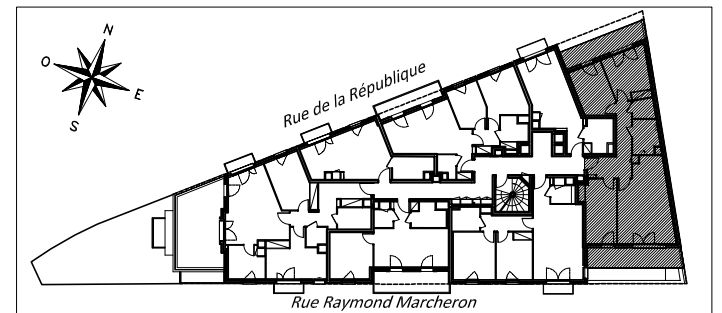
1-3 RUE RAYMOND MARCHERON  
 92170 VANVES

CONSTRUCTION D'UN  
 IMMEUBLE DE 37 LOGEMENTS

BAT.	APP.	TYPE	ETAGE
-	406	T4	R+4

**TABLEAU DES SURFACES**

ENTREE	6.3 m <sup>2</sup>
SEJOUR / CUISINE	26.5 m <sup>2</sup>
CHAMBRE 1	13.7 m <sup>2</sup>
DEGAGEMENT (DGT)	5.5 m <sup>2</sup>
SALLE DE BAIN (SDB)	5.2 m <sup>2</sup>
WC	2.5 m <sup>2</sup>
CHAMBRE 2	12.7 m <sup>2</sup>
CHAMBRE 3	11.1 m <sup>2</sup>
<b>SURFACE HABITABLE TOTALE</b>	<b>83.5 m<sup>2</sup></b>
BALCON 1	12.3 m <sup>2</sup>
BALCON 2	10.3 m <sup>2</sup>
<b>SURFACE EXTERIEURE TOTALE</b>	<b>22.6 m<sup>2</sup></b>




NOTA : DES MODIFICATIONS SONT SUSCEPTIBLES D'ÊTRE APPORTÉES EN FONCTION DES NÉCESSITÉS TECHNIQUES ET ADMINISTRATIVES POUR LES DIMENSIONS LIBRES ET ÉQUIPEMENTS.  
 LES SURFACES SONT APPROXIMATIVES, LES RETOMBÉES, FAUX-PLAFONDS AINSI QUE L'EMPLACEMENT DES ÉQUIPEMENTS SONT DONNÉES À TITRE INDICATIF.

INDICE	C	31-08-2016
--------	---	------------



**LEGENDE**

VR	Volet roulant
CH	Chaudière
G.T.L.	Tableau électrique
PL	Placard
LL	Lave-linge
LV	Lave-vaisselle
EP	Eau pluviale
	Soffite