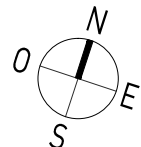


LEGENDE

FE	Fenêtre
PFE	Porte fenêtre
VR	Volet roulant
VD	Verre dépoli
CH	Chaudière
CE	Chauffe-Eau thermodynamique
G.T.L.	Tableau électrique
PL	Placard
LL	Lave-linge
LV	Lave-vaisselle
EP	Eau pluviale
■	Soffitte

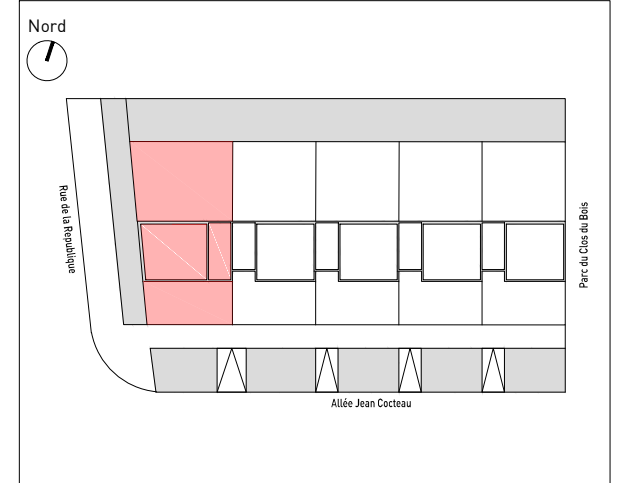


CONSTRUCTION DE 5 MAISONS
Rue Clos du Bois - Ecquevilly

BAT.	TYPE
A	T5

TABLEAU DES SURFACES

Entrée	5.7 m ²
Séjour	26.2 m ²
Cuisine	9.2 m ²
Salle d'eau	4.1 m ²
Chambre 1	13.4 m ²
Chambre 2	12.9 m ²
Chambre 3	9.6 m ²
Chambre 4	10.0 m ²
Salle de bain	5.5 m ²
Rangement	0.8 m ²
Dégarage	11.8 m ²
SURFACE INTERIEURE TOTALE :	108.3 m²
Garage	16.8 m ²
Cellier	1.9 m ²
SURFACE ANNEXE :	17.6 m²
Terrasse	8.6 m ²
Cheminement	27.4 m ²
Jardin	122.2 m ²
SURFACE EXTERIEURE TOTALE :	158.2m²



NOTA: Les équipements de la cuisine en pointillés ne sont pas fournis, réalisés ou contractuels. Les cotes et surfaces sont données sous réserve des impératifs de construction et des tolérances d'exécution. Ce plan peut subir des modifications dues à des impératifs techniques.

INDICE	0	27-05-2016
--------	---	------------



CONSTRUCTION DE 5 MAISONS
Rue Clos du Bois - Ecquevilly

BAT.	TYPE
A	T5

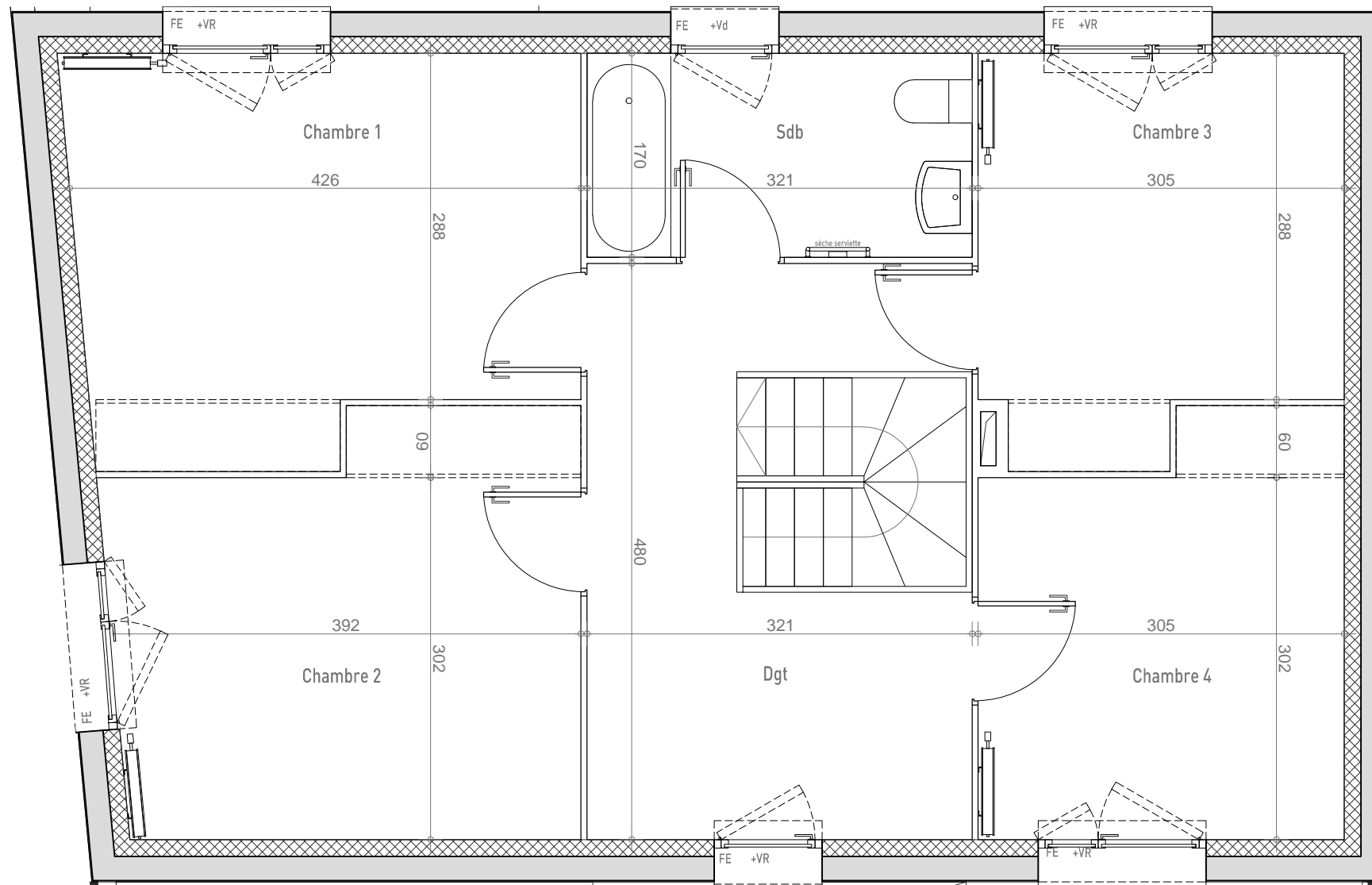
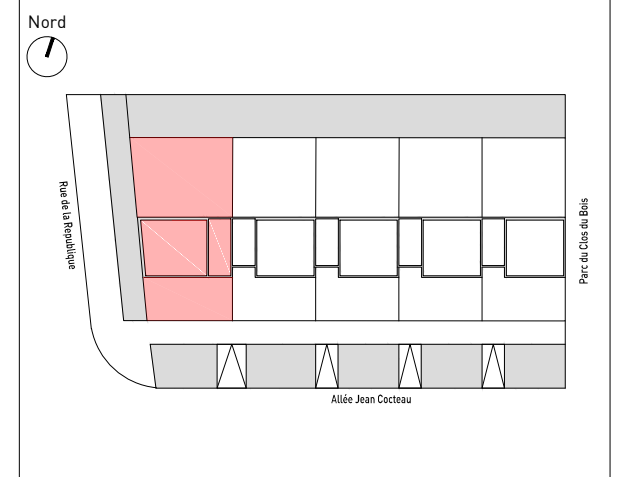
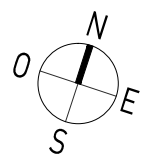


TABLEAU DES SURFACES

Entrée	5.7 m ²
Séjour	26.2 m ²
Cuisine	9.2 m ²
Salle d'eau	4.1 m ²
Chambre 1	13.4 m ²
Chambre 2	12.9 m ²
Chambre 3	9.6 m ²
Chambre 4	10.0 m ²
Salle de bain	5.5 m ²
Rangement	0.8 m ²
Degagement	11.8 m ²
SURFACE INTERIEURE TOTALE :	108.3 m²
Garage	16.8 m ²
Cellier	1.9 m ²
SURFACE ANNEXE :	17.6 m²
Terrasse	8.6 m ²
Cheminement	27.4 m ²
Jardin	122.2 m ²
SURFACE EXTERIEURE TOTALE :	158.2m²

LEGENDE

FE	Fenêtre
PFE	Porte fenêtre
VR	Volet roulant
VD	Verre dépoli
CH	Chaudière
CE	Chauffe-Eau thermodynamique
G.T.L.	Tableau électrique
PL	Placard
LL	Lave-linge
LV	Lave-vaisselle
EP	Eau pluviale
■	Soffitte



NOTA: Les équipements de la cuisine en pointillés ne sont pas fournis, réalisés ou contractuels. Les cotes et surfaces sont données sous réserve des impératifs de construction et des tolérances d'exécution. Ce plan peut subir des modifications dues à des impératifs techniques.

INDICE	0	27-05-2016
--------	---	------------