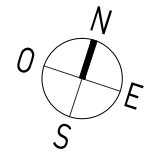


RDC

LEGENDE

FE	Fenêtre
PFE	Porte fenêtre
VR	Volet roulant
VD	Verre dépoli
CH	Chaudière
CE	Chauffe-Eau thermodynamique
G.T.L.	Tableau électrique
PL	Placard
LL	Lave-linge
LV	Lave-vaisselle
EP	Eau pluviale
■	Soffitte

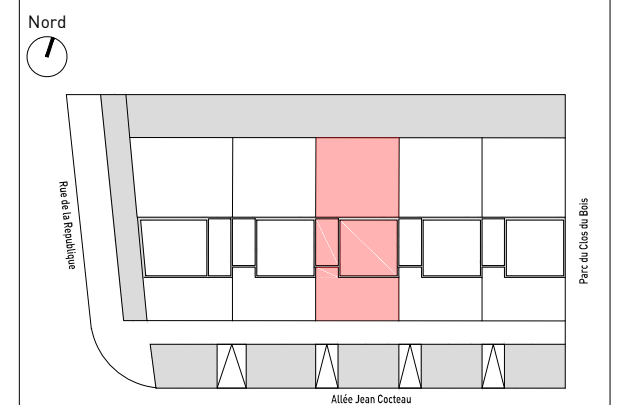


CONSTRUCTION DE 5 MAISONS
Rue Clos du Bois - Ecquevilly

BAT.	TYPE
C01	T5

TABLEAU DES SURFACES

Entrée	5.2 m ²
Séjour	23.2 m ²
Cuisine	6.6 m ²
Salle d'eau	3.7 m ²
Chambre 1	11.3 m ²
Chambre 2	10.3 m ²
Chambre 3	9.1 m ²
Salle de bain	5.5 m ²
Dégagement	1.9 m ²
Chambre 4	17.8 m ²
Rangement	3.9 m ²
SURFACE INTERIEURE TOTALE :	98.2 m²
Garage	14.0 m ²
Cellier	2.0 m ²
SURFACE ANNEXE :	16.0 m²
Terrasse	8.6 m ²
Cheminement	29.1 m ²
Jardin	105.7 m ²
SURFACE EXTERIEURE TOTALE :	143.4m²



NOTA: Les équipements de la cuisine en pointillés ne sont pas fournis, réalisés ou contractuels. Les cotes et surfaces sont données sous réserve des impératifs de construction et des tolérances d'exécution. Ce plan peut subir des modifications dues à des impératifs techniques.

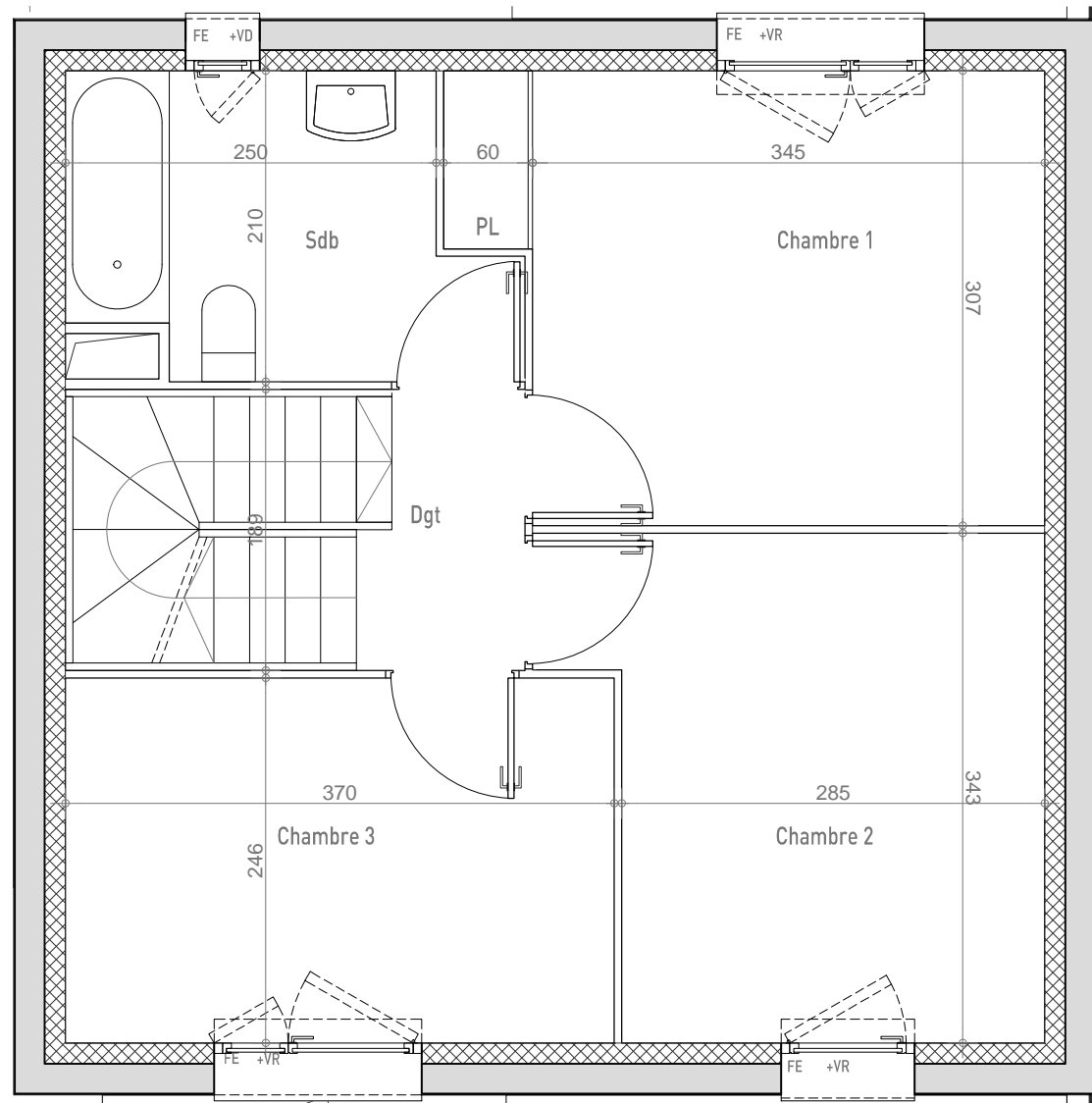
INDICE	0	27-05-2016
--------	---	------------

CONSTRUCTION DE 5 MAISONS
Rue Clos du Bois - Ecquevilly

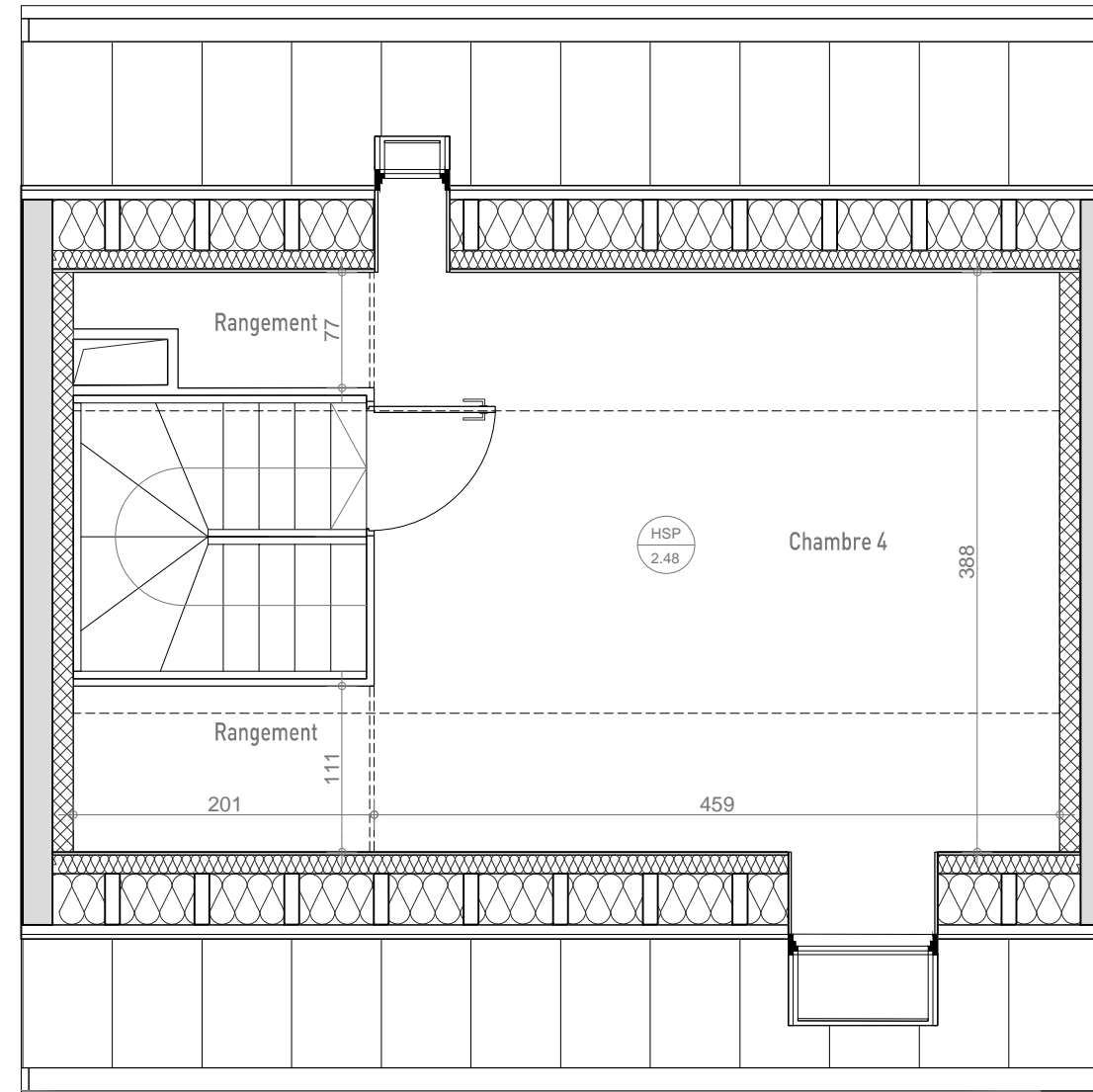
BAT.	TYPE
C01	T5

TABLEAU DES SURFACES

Entrée	5.2 m ²
Séjour	23.2 m ²
Cuisine	6.6 m ²
Salle d'eau	3.7 m ²
Chambre 1	11.3 m ²
Chambre 2	10.3 m ²
Chambre 3	9.1 m ²
Salle de bain	5.5 m ²
Degagement	1.9 m ²
Chambre 4	17.8 m ²
Rangement	3.9 m ²
SURFACE INTERIEURE TOTALE :	98.2 m²
Garage	14.0 m ²
Cellier	2.0 m ²
SURFACE ANNEXE :	16.0 m²
Terrasse	8.6 m ²
Cheminement	29.1 m ²
Jardin	105.7 m ²
SURFACE EXTERIEURE TOTALE :	143.4m²



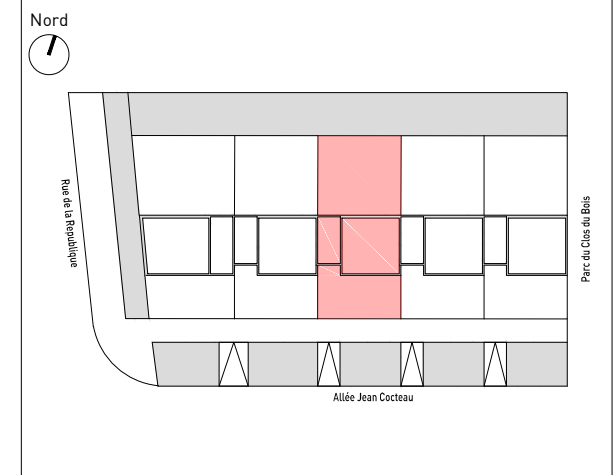
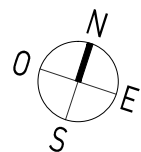
R+1



Comble

LEGENDE

FE	Fenêtre
PFE	Porte fenêtre
VR	Volet roulant
VD	Verre dépoli
CH	Chaudière
CE	Chauffe-Eau thermodynamique
G.T.L.	Tableau électrique
PL	Placard
LL	Lave-linge
LV	Lave-vaisselle
EP	Eau pluviale
	Soffitte



NOTA: Les équipements de la cuisine en pointillés ne sont pas fournis, réalisés ou contractuels. Les cotes et surfaces sont données sous réserve des impératifs de construction et des tolérances d'exécution. Ce plan peut subir des modifications dues à des impératifs techniques.

INDICE	0	27-05-2016
--------	---	------------