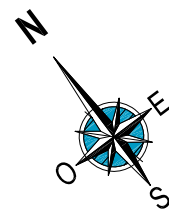
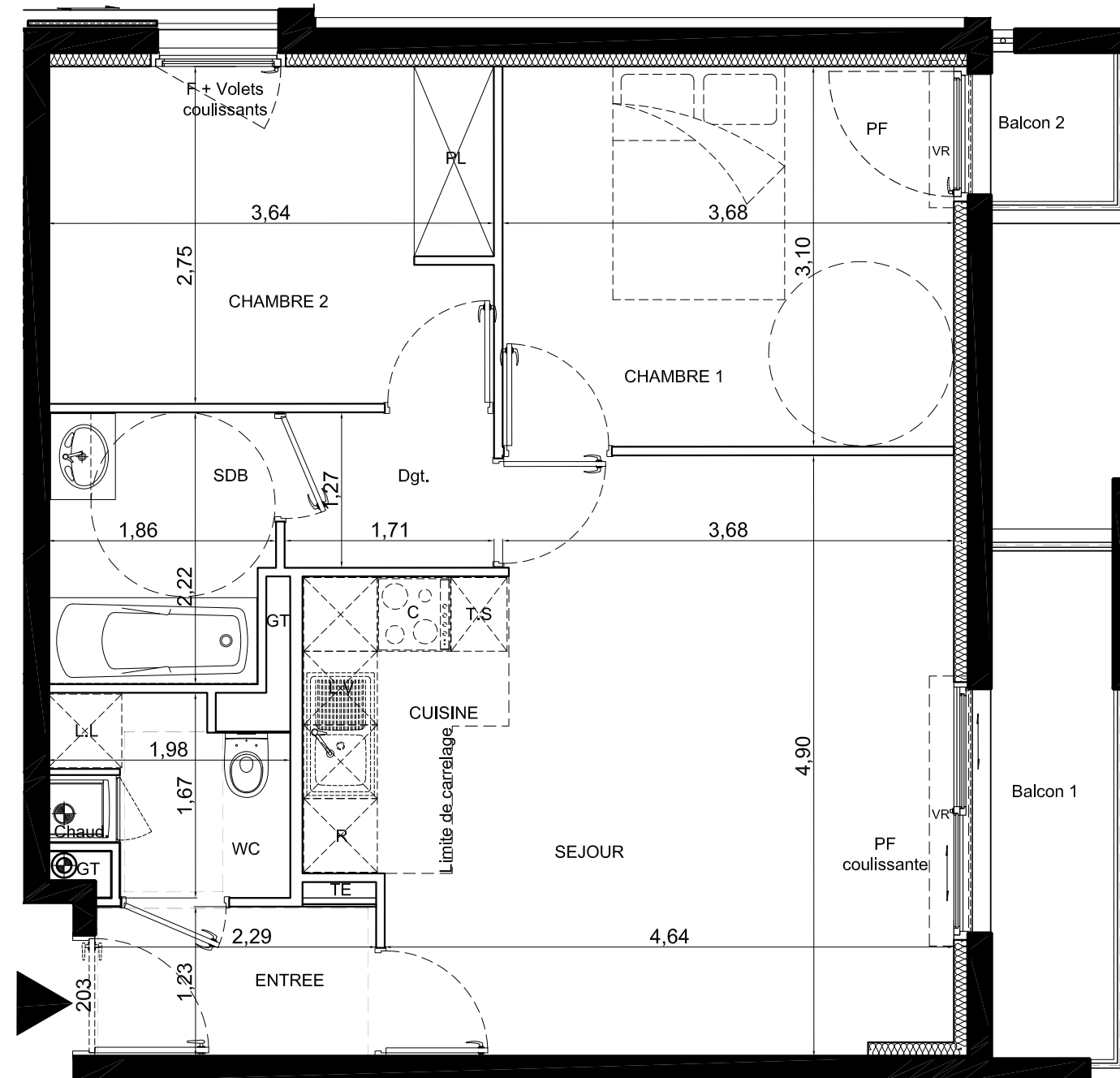




**Résidence de 27 Logements**  
**8 Avenue Watteau**  
**94130 NOGENT SUR MARNE**

**TABLEAU DES SURFACES**

ETAGE	APP.	TYPE	
2 <sup>ème</sup>	203	T <sub>3</sub>	
ENTREE		2.87m <sup>2</sup>	
SEJOUR / CUISINE		23.39m <sup>2</sup>	
SDB		4.02m <sup>2</sup>	
WC		2.84m <sup>2</sup>	
CHAMBRE 1		11.41m <sup>2</sup>	
CHAMBRE 2		9.95m <sup>2</sup>	
Dgt.		2.26m <sup>2</sup>	
<b>SURFACE HABITABLE TOTALE</b>		<b>56.74m<sup>2</sup></b>	
<b>INDICE</b>	<b>Date:</b>	Balcon 1	4.37m <sup>2</sup>
<b>A</b>	<b>22-06-2016</b>	Balcon 2	1.34m <sup>2</sup>
		<b>Total Balcons</b>	<b>5.71m<sup>2</sup></b>

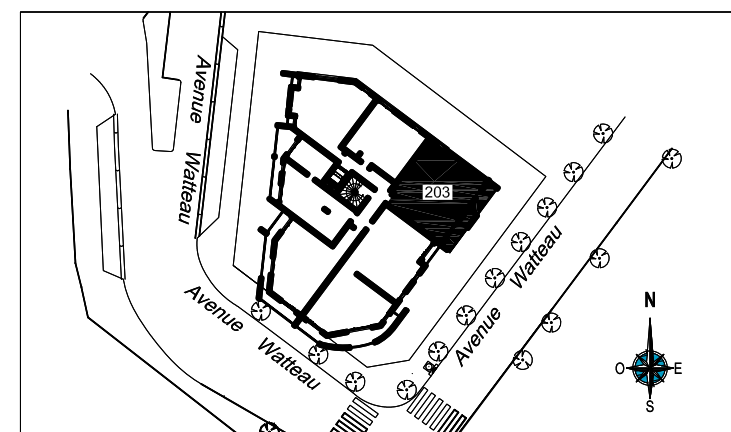


**LEGENDE**

- F Fenêtre
- AV Allège vitrée
- PF Porte-fenêtre
- VR Volet roulant
- VC Volet coulissant
- Pl. Placard
- TE Tableau électrique
- Soffite



NOTA : Les équipements de la cuisine en pointillé ne sont pas fournis, réalisés ou contractuels



LES COTES ET SURFACES SONT DONNEES SOUS RESERVE DES IMPERATIFS DE CONSTRUCTION ET DES TOLERANCES D'EXECUTION.  
 CE PLAN PEUT SUBIR DES MODIFICATIONS DUES A DES IMPERATIFS TECHNIQUES.