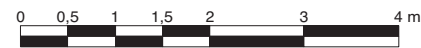


LEGENDE

- F Fenêtres
- PF Portes-fenêtre
- VR Volets roulants
- VC Volet coulissant
- LL Lave-linge
- LV Lave-vaisselle
- Recyclage
- PL Placard
- GTL Tableau électrique
- Soffite



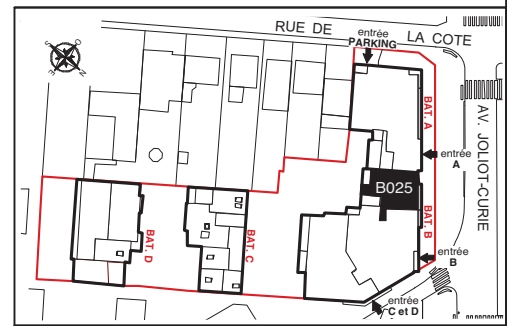
Av. Joliot-Curie
Rue de la Côte
Rue Sadi Carnot

NANTERRE
(92)



CONSTRUCTION DE 70 LOGEMENTS

ETAGE	APP.	TYPE
R+2	B025	T4
Entrée		7,48 m ²
Séjour/cuisine		36,11 m ²
Chambre 1		15,02 m ²
Chambre 2		12,16 m ²
Chambre 3		12,61 m ²
WC		1,15 m ²
Dgt 1		4,09 m ²
SDE		2,87 m ²
SDB		5,95 m ²
SURFACE HABITABLE TOTAL		97,44 m²
Balcon		7,01 m ²



Date : 24/10/2016 Indice : E
 LES COTES ET SURFACES SONT DONNEES SOUS RESERVE DES IMPERATIFS DE CONSTRUCTION ET DE TOLERANCE D'EXECUTION.
 CE PLAN PEUT SUBIR DES MODIFICATIONS DUES A DES IMPERATIFS TECHNIQUES.
 LES EQUIPEMENTS DE CUISINE EN POINTILLES NE SONT PAS FOURNIS, REALISES OU CONTRACTUELS.