

Rues des Pommiers et Orsonville 77700 Chessy

CONSTRUCTION DE 71 LOGEMENTS

BAT.	APP.	TYPE	ETAGE
B1a	2	T3	RDC

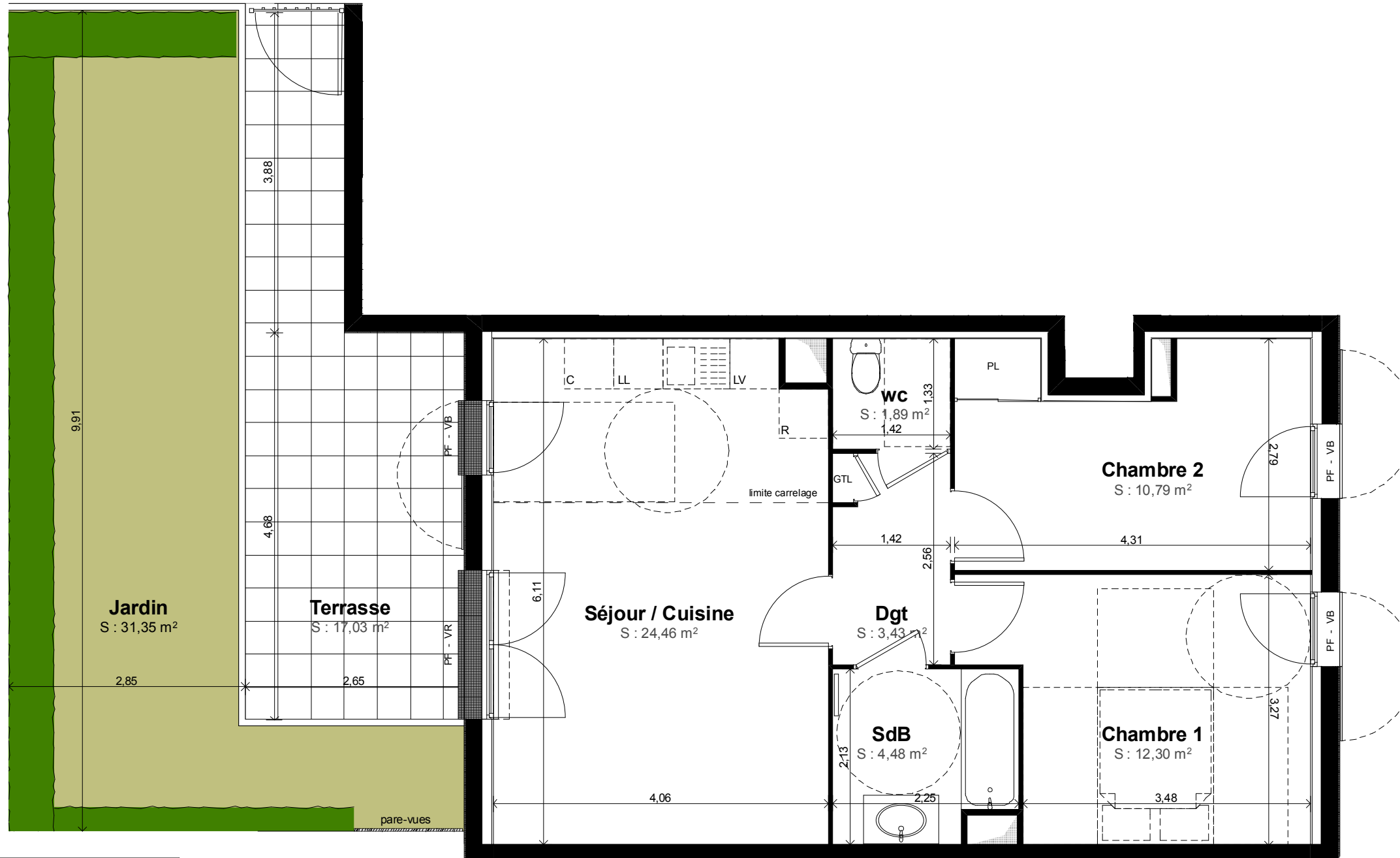
TABLEAU DES SURFACES

Séjour / Cuisine	24,46
Chambre 1	12,30
Chambre 2	10,79
SdB	4,48
wc	1,89
Dgt	3,43

SURFACE HABITABLE TOTALE 57,35 m²

Terrasse	17,03
Jardin	31,35

SURFACE EXTERIEURE TOTALE 48,38 m²



LEGENDE

VR	Volet roulant
VB	Volet bois
G.T.L	Tableau électrique
PL	Placard
LL	Lave-linge
LV	Lave-vaisselle
EP	Eaux pluviales
	Soffite



NOTA: DES MODIFICATIONS SONT SUSCEPTIBLES D'ETRE APPORTEES EN FONCTION DES NECESSITES TECHNIQUES ET ADMINISTRATIVES POUR LES DIMENSIONS LIBRES ET EQUIPEMENT. LES SURFACES SONT APPROXIMATIVES, LES RETOMBES, FAUX-PLAFOND AINSI QUE L'EMPLACEMENT DES EQUIPEMENTS SONT DONNES A TITRE INDICATIF

