

Rues des Pommiers et Orsonville 77700 Chessy

CONSTRUCTION DE 71 LOGEMENTS

BAT.	APP.	TYPE	ETAGE
B1a	201	T3	R+2

TABLEAU DES SURFACES

Entrée	4,85
Séjour / Cuisine	28,10
Chambre 1	11,55
Chambre 2	9,87
Salle de bains	6,25
WC	1,06

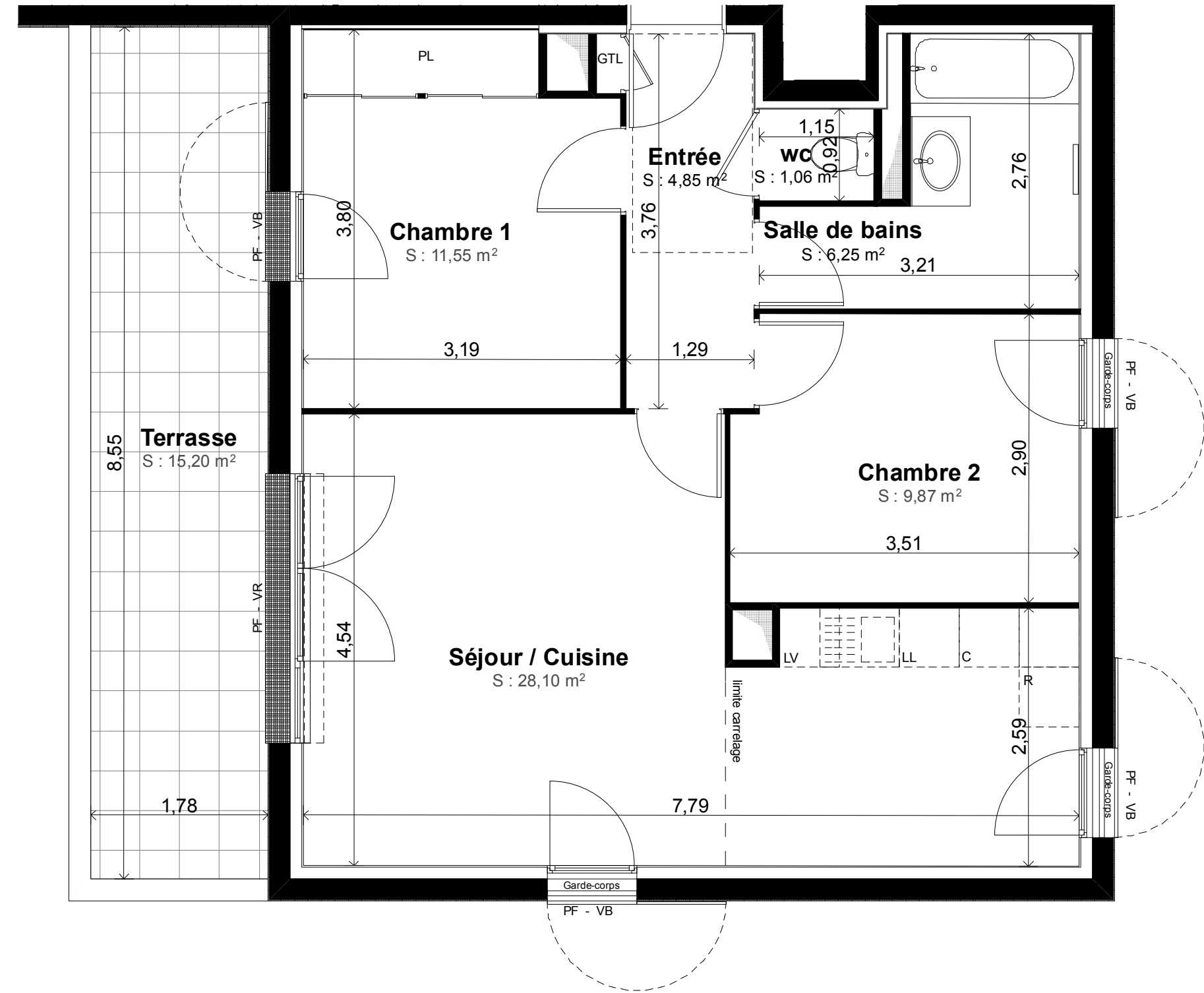
SURFACE HABITABLE TOTALE 61,68 m²

Terrasse 15,20

SURFACE EXTERIEURE TOTALE 15,20 m²



NOTA: DES MODIFICATIONS SONT SUSCEPTIBLES D'ETRE APPORTEES EN FONCTION DES NECESSITES TECHNIQUES ET ADMINISTRATIVES POUR LES DIMENSIONS LIBRES ET EQUIPEMENT. LES SURFACES SONT APPROXIMATIVES, LES RETOMBES, FAUX-PLAFOND AINSI QUE L'EMPLACEMENT DES EQUIPEMENTS SONT DONNES A TITRE INDICATIF



LEGENDE

- VR Volet roulant
- VB Volet bois
- G.T.L Tableau électrique
- PL Placard
- LL Lave-linge
- LV Lave-vaisselle
- EP Eaux pluviales
- Soffite

