

Rues des Pommiers et Orsonville 77700 Chessy

CONSTRUCTION DE 71 LOGEMENTS

BAT.	APP.	TYPE	ETAGE
B1b	203	T2	R+2

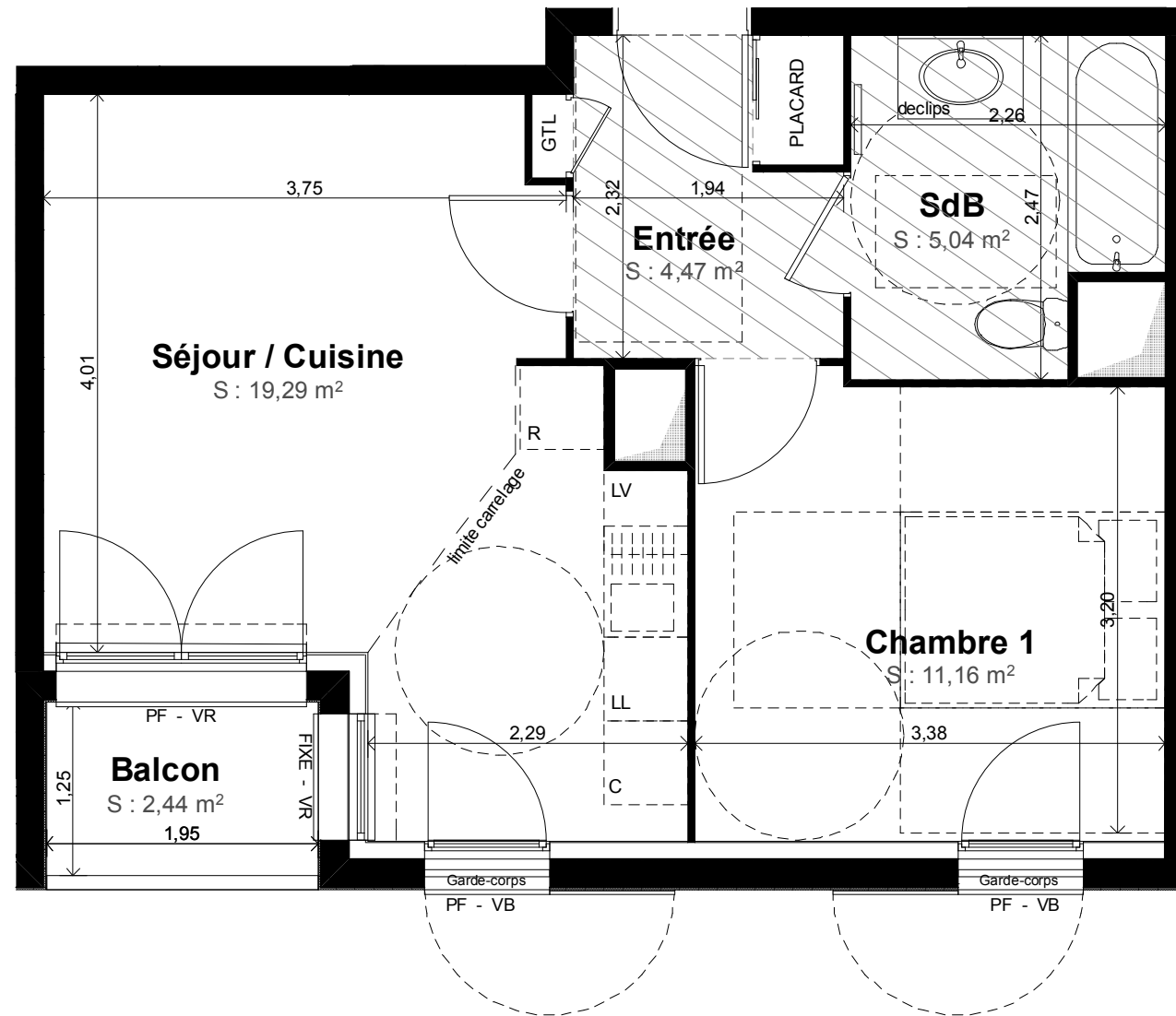
TABLEAU DES SURFACES

Entrée	4,47
Séjour / Cuisine	19,29
Chambre 1	11,16
SdB	5,04

SURFACE HABITABLE TOTALE 39,96 m²

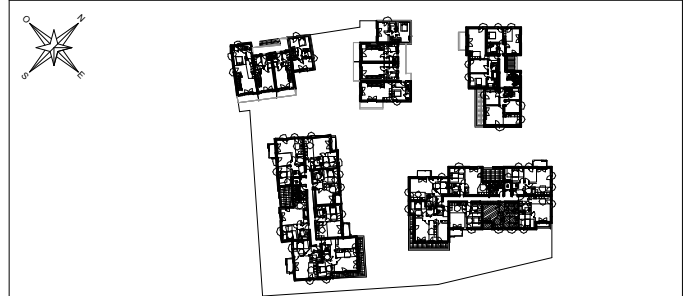
Balcon 2,44

SURFACE EXTERIEURE TOTALE 2,44 m²

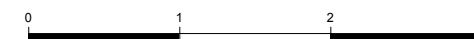


LEGENDE

VR	Volet roulant
VB	Volet bois
G.T.L	Tableau électrique
PL	Placard
LL	Lave-linge
LV	Lave-vaisselle
EP	Eaux pluviales
	Soffite



NOTA: DES MODIFICATIONS SONT SUSCEPTIBLES D'ETRE APPORTEES EN FONCTION DES NECESSITES TECHNIQUES ET ADMINISTRATIVES POUR LES DIMENSIONS LIBRES ET EQUIPEMENT. LES SURFACES SONT APPROXIMATIVES, LES RETOMBES, FAUX-PLAFOND AINSI QUE L'EMPLACEMENT DES EQUIPEMENTS SONT DONNES A TITRE INDICATIF



INDICE	A	15-11-2016
--------	---	------------