

Rues des Pommiers et Orsonville 77700 Chessy

CONSTRUCTION DE 71 LOGEMENTS

BAT.	APP.	TYPE	ETAGE
B1b	206	T2	R+2

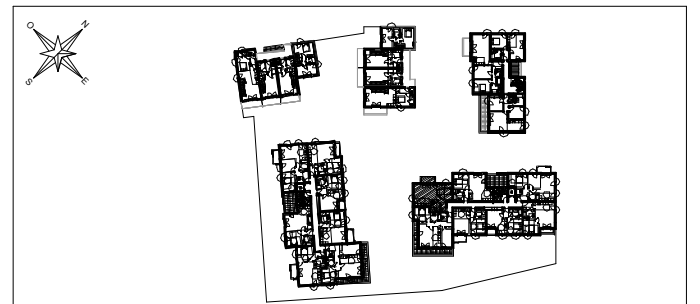
TABLEAU DES SURFACES

Entrée	4,11
Séjour / Cuisine	24,25
Chambre 1	11,47
SdB	5,00

SURFACE HABITABLE TOTALE 44,83 m²

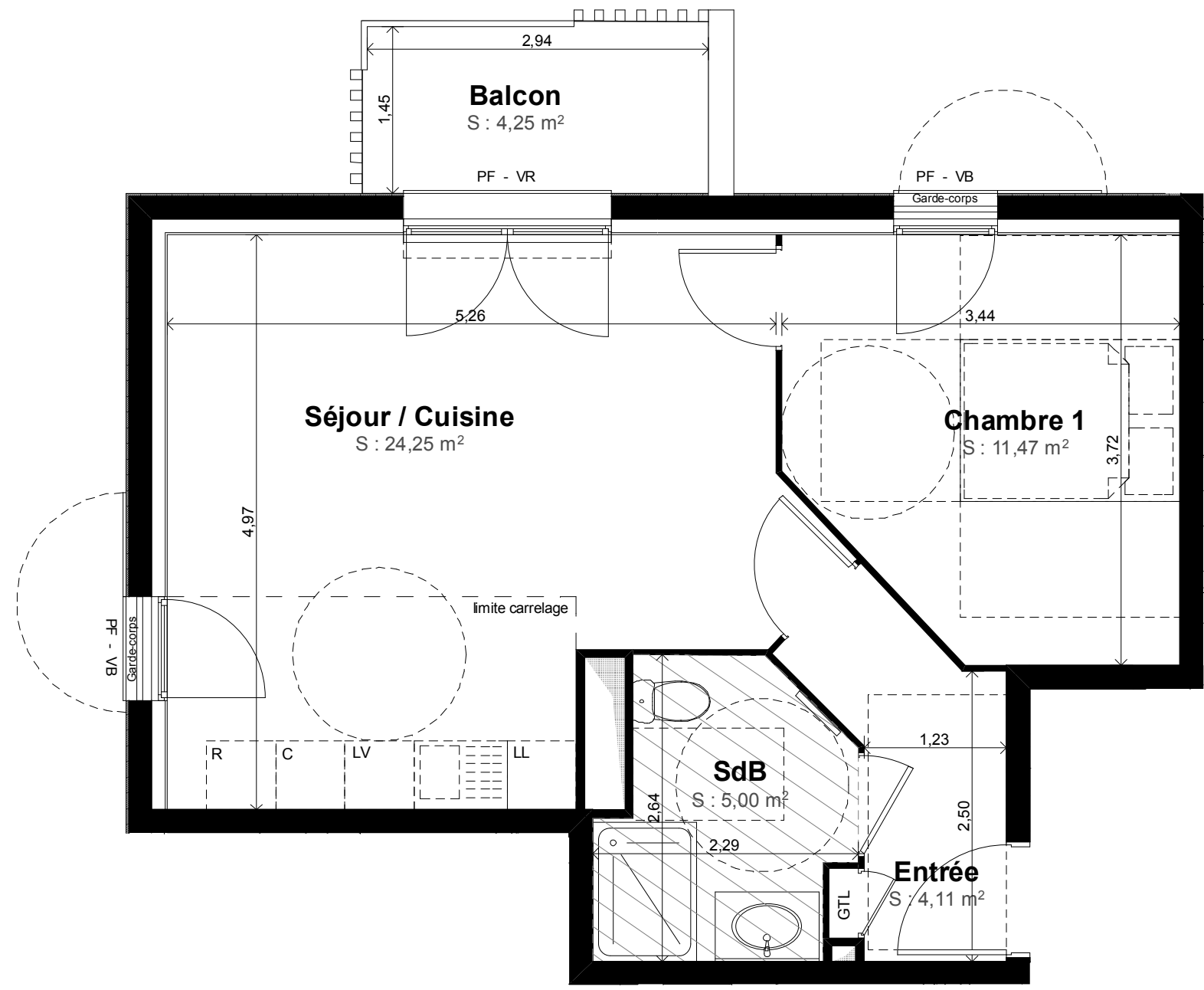
Balcon 4,25

SURFACE EXTERIEURE TOTALE 4,25 m²



NOTA: DES MODIFICATIONS SONT SUSCEPTIBLES D'ETRE APPORTEES EN FONCTION DES NECESSITES TECHNIQUES ET ADMINISTRATIVES POUR LES DIMENSIONS LIBRES ET EQUIPEMENT. LES SURFACES SONT APPROXIMATIVES, LES RETOMBÉES, FAUX-PLAFOND AINSI QUE L'EMPLACEMENT DES EQUIPEMENTS SONT DONNES A TITRE INDICATIF

INDICE	A	15-11-2016
--------	---	------------



LEGENDE

VR	Volet roulant
VB	Volet bois
G.T.L.	Tableau électrique
PL	Placard
LL	Lave-linge
LV	Lave-vaisselle
EP	Eaux pluviales
	Soffite

