

Rues des Pommiers et Orsonville 77700 Chessy

CONSTRUCTION DE 71 LOGEMENTS

BAT.	APP.	TYPE	ETAGE
B2	101	T3	R+1

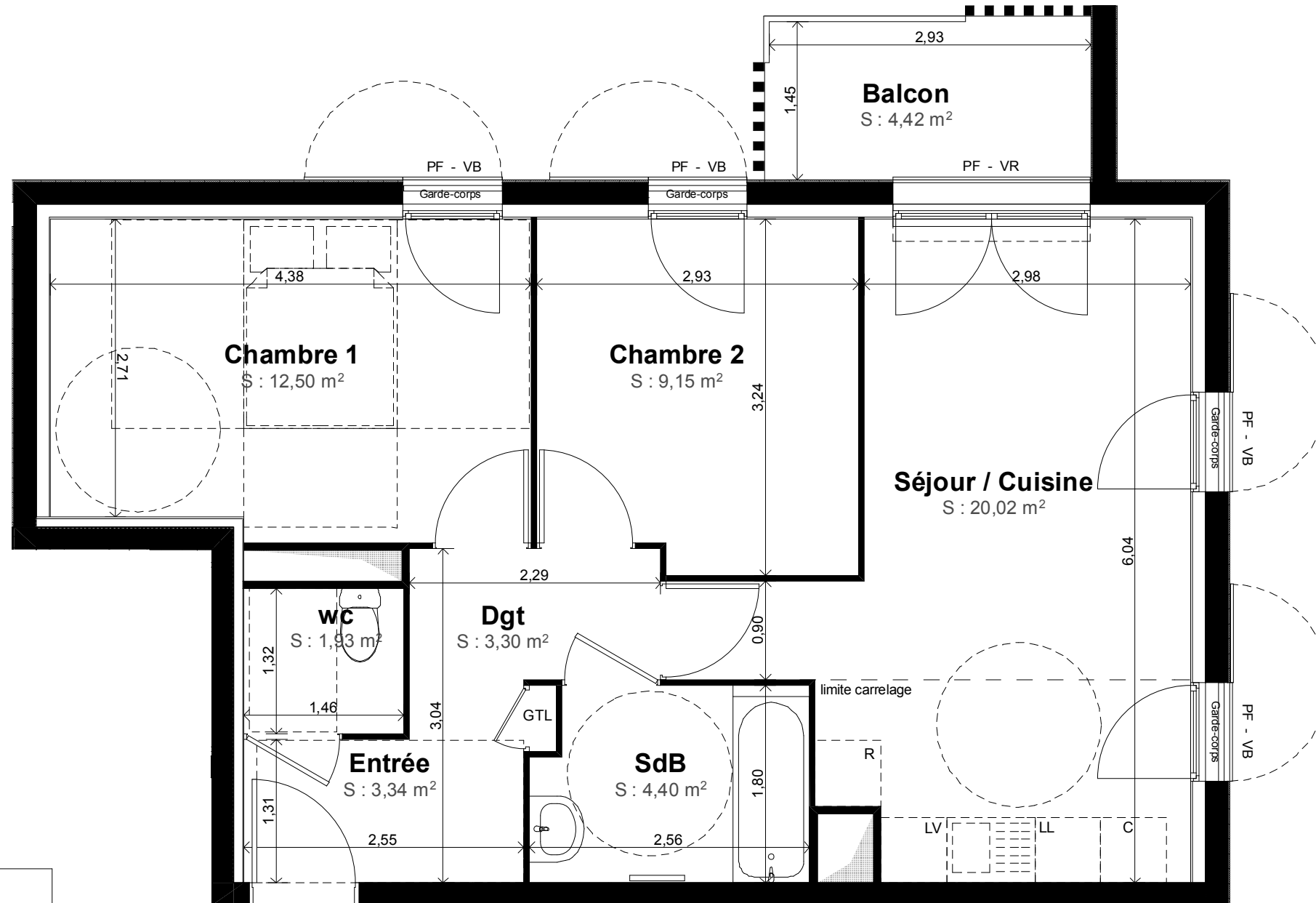
TABLEAU DES SURFACES

Entrée	3,34
Séjour / Cuisine	20,02
Chambre 1	12,50
Chambre 2	9,15
SdB	4,40
wc	1,93
Dgt	3,30

SURFACE HABITABLE TOTALE 54,64 m²

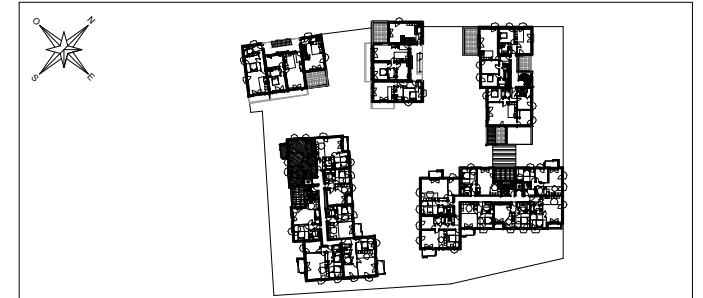
Balcon 4,42

SURFACE EXTERIEURE TOTALE 4,42 m²



LEGENDE

VR	Volet roulant
VB	Volet bois
G.T.L	Tableau électrique
PL	Placard
LL	Lave-linge
LV	Lave-vaisselle
EP	Eaux pluviales
	Soffite



NOTA: DES MODIFICATIONS SONT SUSCEPTIBLES D'ETRE APPORTEES EN FONCTION DES NECESSITES TECHNIQUES ET ADMINISTRATIVES POUR LES DIMENSIONS LIBRES ET EQUIPEMENT. LES SURFACES SONT APPROXIMATIVES, LES RETOMBES, FAUX-PLAFOND AINSI QUE L'EMPLACEMENT DES EQUIPEMENTS SONT DONNES A TITRE INDICATIF

