

Rues des Pommiers et Orsonville 77700 Chessy

**CONSTRUCTION DE 71 LOGEMENTS**

BAT.	APP.	TYPE	ETAGE
B2	104	T2	R+1

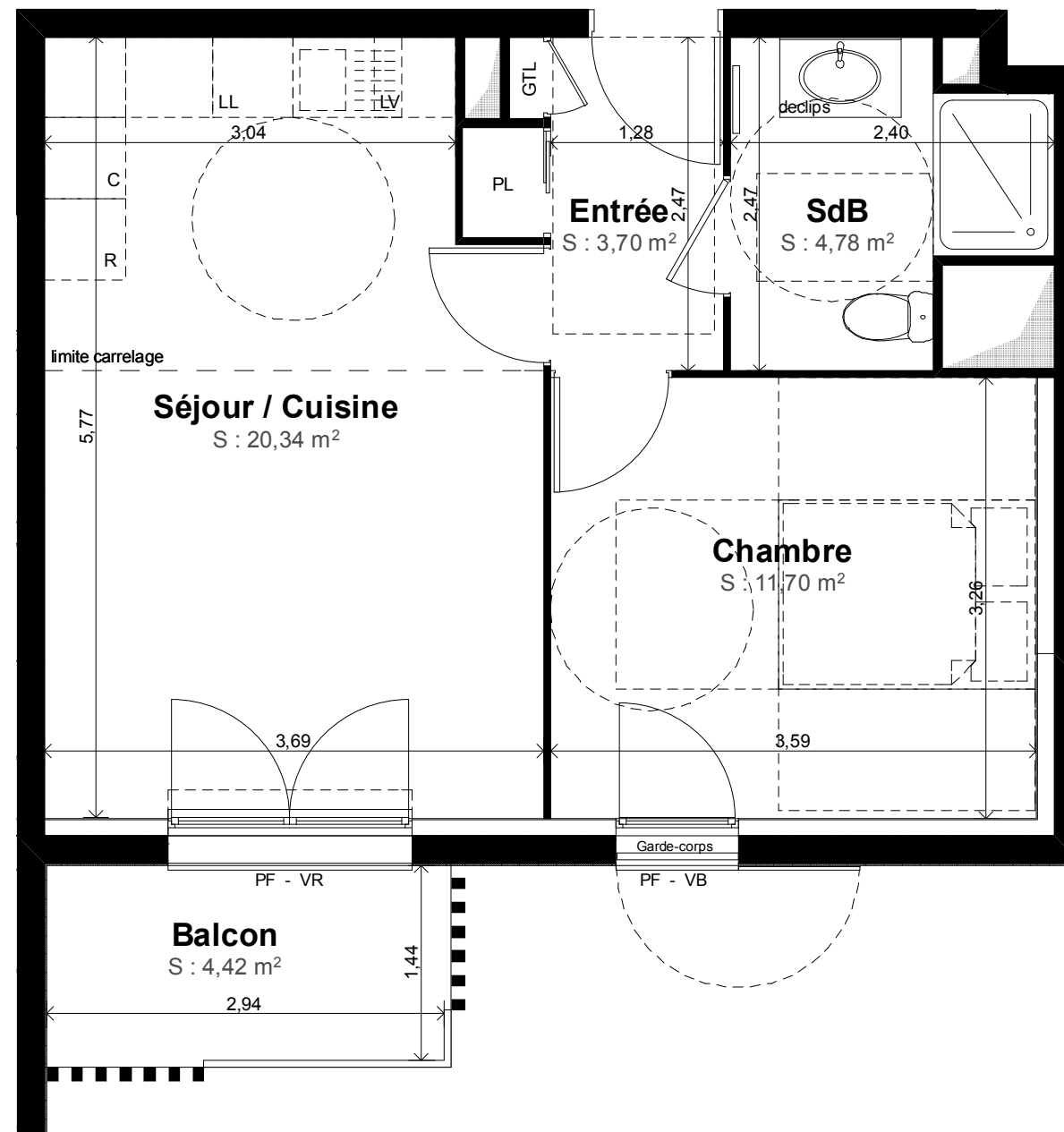
**TABLEAU DES SURFACES**

Entrée	3,70
Séjour / Cuisine	20,34
Chambre	11,70
SdB	4,78

**SURFACE HABITABLE TOTALE 40,52 m<sup>2</sup>**

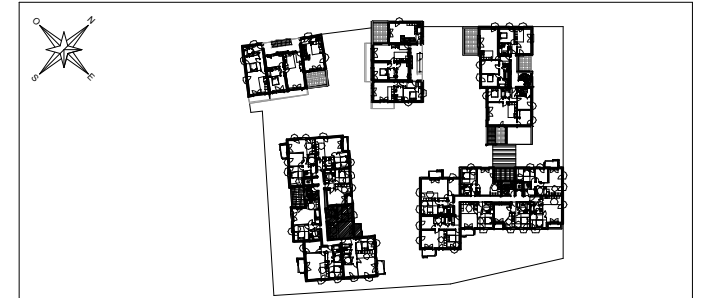
Balcon 4,42

**SURFACE EXTERIEURE TOTALE 4,42 m<sup>2</sup>**



**LEGENDE**

VR	Volet roulant
VB	Volet bois
G.T.L	Tableau électrique
PL	Placard
LL	Lave-linge
LV	Lave-vaisselle
EP	Eaux pluviales
	Soffite



**NOTA:** DES MODIFICATIONS SONT SUSCEPTIBLES D'ETRE APPORTEES EN FONCTION DES NECESSITES TECHNIQUES ET ADMINISTRATIVES POUR LES DIMENSIONS LIBRES ET EQUIPEMENT. LES SURFACES SONT APPROXIMATIVES, LES RETOMBÉES, FAUX-PLAFOND AINSI QUE L'EMPLACEMENT DES EQUIPEMENTS SONT DONNES A TITRE INDICATIF

INDICE A 15-11-2016

