

Rues des Pommiers et Orsonville 77700 Chessy

CONSTRUCTION DE 71 LOGEMENTS

BAT.	APP.	TYPE	ETAGE
B2	107	T2	R+1

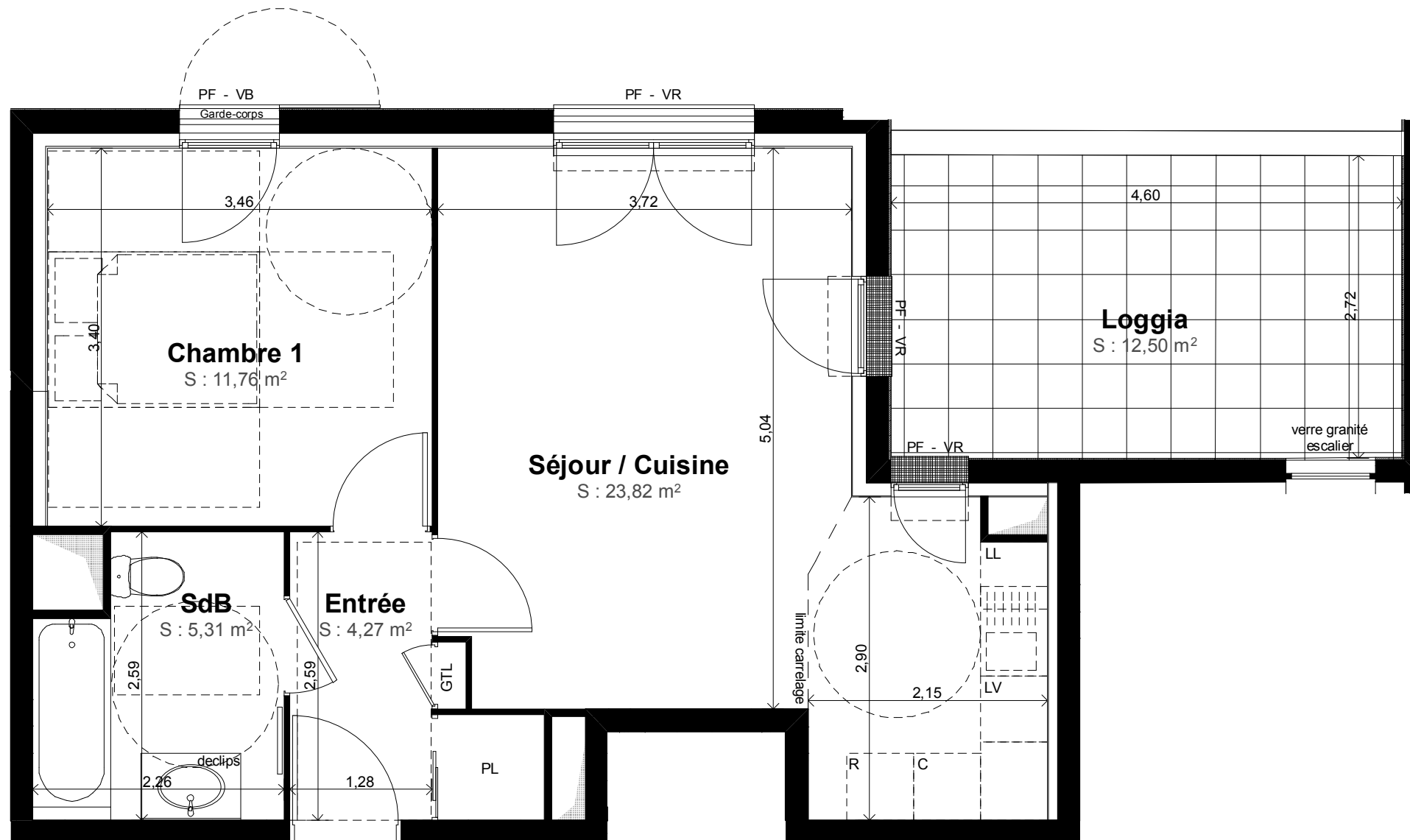
TABLEAU DES SURFACES

Entrée	4,27
Séjour / Cuisine	23,82
Chambre 1	11,76
SdB	5,31

SURFACE HABITABLE TOTALE 45,16 m²

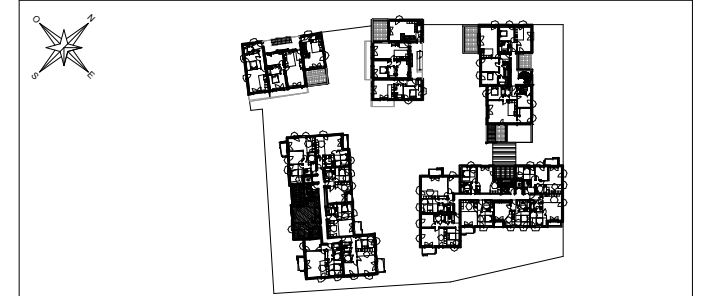
Loggia 12,50

SURFACE EXTERIEURE TOTALE 12,50 m²



LEGENDE

VR	Volet roulant
VB	Volet bois
G.T.L.	Tableau électrique
PL	Placard
LL	Lave-linge
LV	Lave-vaisselle
EP	Eaux pluviales
	Soffite



NOTA: DES MODIFICATIONS SONT SUSCEPTIBLES D'ETRE APPORTEES EN FONCTION DES NECESSITES TECHNIQUES ET ADMINISTRATIVES POUR LES DIMENSIONS LIBRES ET EQUIPEMENT. LES SURFACES SONT APPROXIMATIVES. LES RETOMBES, FAUX-PLAFOND AINSI QUE L'EMPLACEMENT DES EQUIPEMENTS SONT DONNES A TITRE INDICATIF

INDICE A 15-11-2016

