

Rues des Pommiers et Orsonville 77700 Chessy

CONSTRUCTION DE 71 LOGEMENTS

BAT.	APP.	TYPE	ETAGE
B2	201	T3	R+2

TABLEAU DES SURFACES

Entrée	3,34
Séjour / Cuisine	20,02
Chambre 1	12,50
Chambre 2	9,14
SdB	4,40
wc	1,93
Dgt	3,30

SURFACE HABITABLE TOTALE 54,63 m²

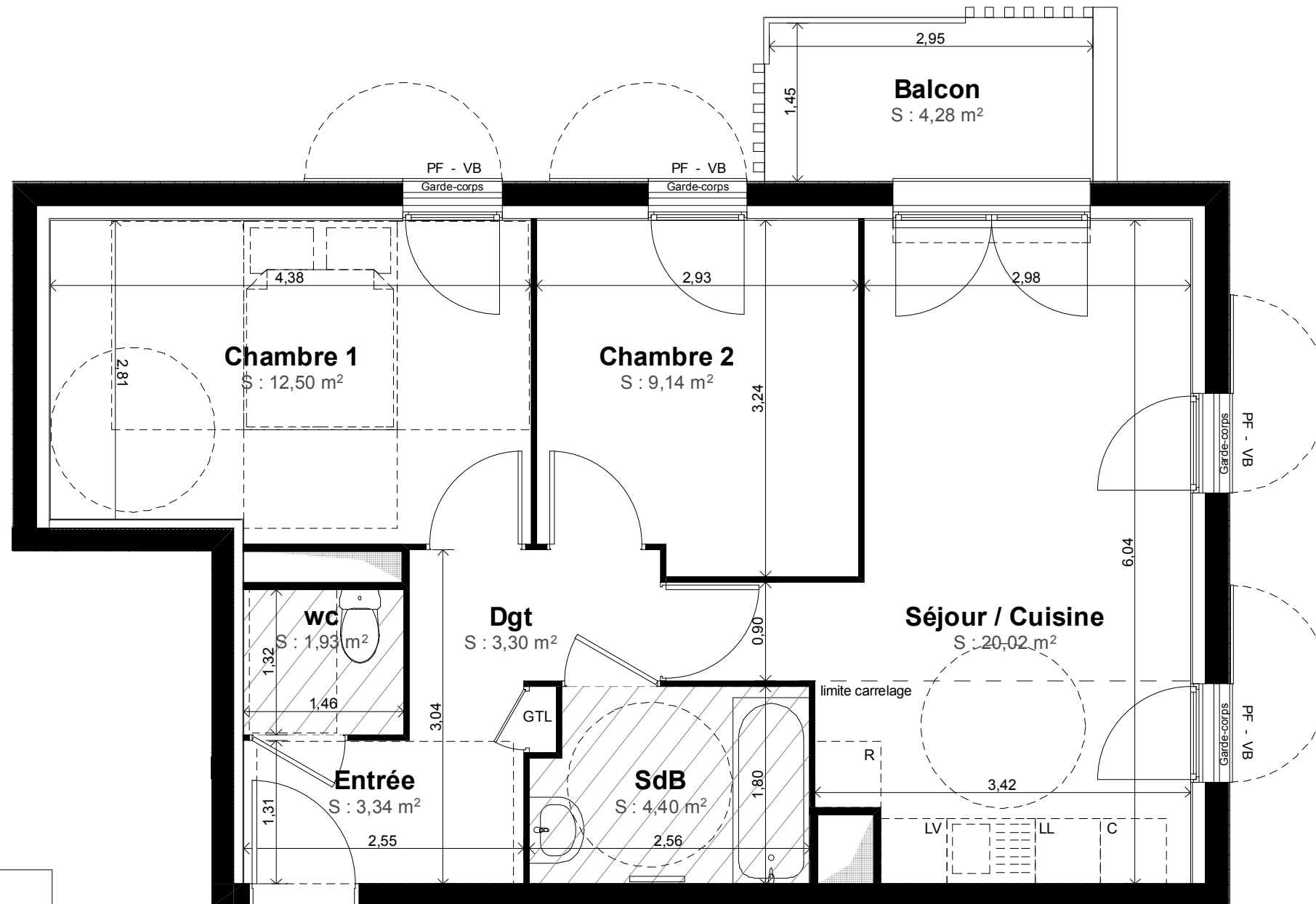
Balcon 4,28

SURFACE EXTERIEURE TOTALE 4,28 m²



NOTA: DES MODIFICATIONS SONT SUSCEPTIBLES D'ETRE APPORTEES EN FONCTION DES NECESSITES TECHNIQUES ET ADMINISTRATIVES POUR LES DIMENSIONS LIBRES ET EQUIPEMENT. LES SURFACES SONT APPROXIMATIVES, LES RETOMBES, FAUX-PLAFOND AINSI QUE L'EMPLACEMENT DES EQUIPEMENTS SONT DONNES A TITRE INDICATIF

INDICE A 15-11-2016



LEGENDE

VR	Volet roulant
VB	Volet bois
G.T.L	Tableau électrique
PL	Placard
LL	Lave-linge
LV	Lave-vaisselle
EP	Eaux pluviales
	Soffite

