

Rues des Pommiers et Orsonville 77700 Chessy

**CONSTRUCTION DE 71 LOGEMENTS**

BAT.	APP.	TYPE	ETAGE
B2	205	T3	R+2

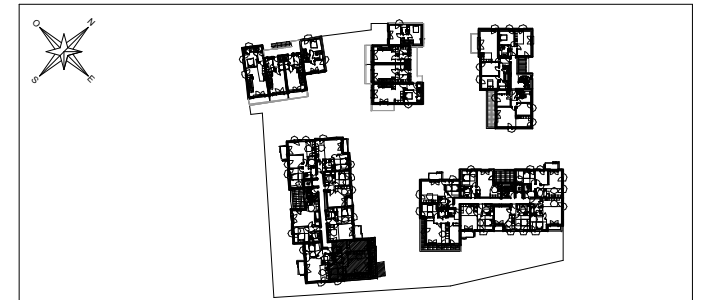
**TABLEAU DES SURFACES**

Entrée	4,94
Séjour / Cuisine	23,96
Chambre 1	12,28
Chambre 2	10,37
SdB	4,04
wc	1,88
Dgt	5,60

**SURFACE HABITABLE TOTALE 63,07 m<sup>2</sup>**


Terrasse 17,29

**SURFACE EXTERIEURE TOTALE 17,29 m<sup>2</sup>**



**NOTA:** DES MODIFICATIONS SONT SUSCEPTIBLES D'ETRE APPORTEES EN FONCTION DES NECESSITES TECHNIQUES ET ADMINISTRATIVES POUR LES DIMENSIONS LIBRES ET EQUIPEMENT. LES SURFACES SONT APPROXIMATIVES, LES RETOMBES, FAUX-PLAFOND AINSI QUE L'EMPLACEMENT DES EQUIPEMENTS SONT DONNES A TITRE INDICATIF

**LEGENDE**

VR	Volet roulant
VB	Volet bois
G.T.L	Tableau électrique
PL	Placard
LL	Lave-linge
LV	Lave-vaisselle
EP	Eaux pluviales
	Soffite

