

Rues des Pommiers et Orsonville 77700 Chessy

**CONSTRUCTION DE 71 LOGEMENTS**

BAT.	APP.	TYPE	ETAGE
B2	207	T2	R+2

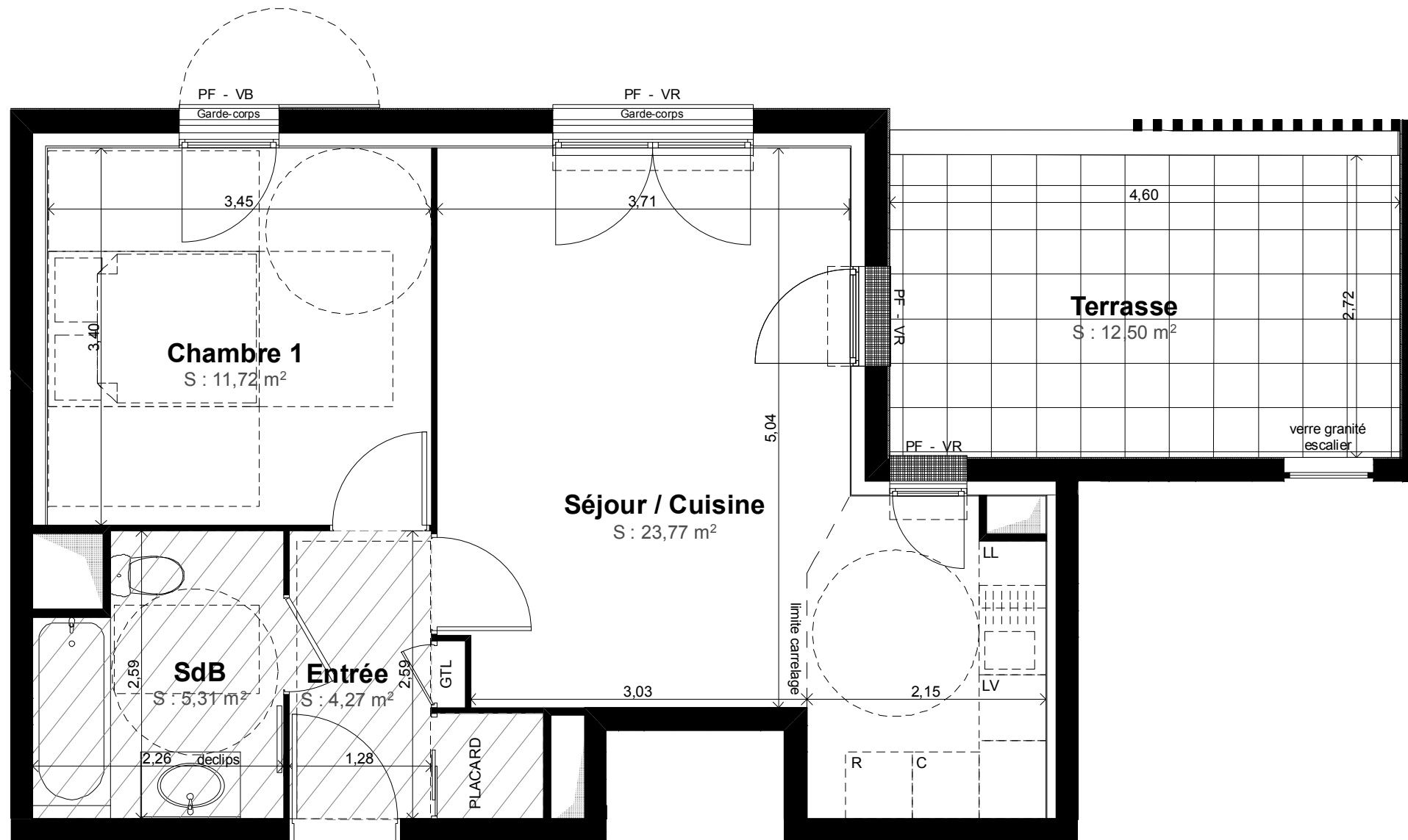
**TABLEAU DES SURFACES**

Entrée	4,27
Séjour / Cuisine	23,77
Chambre 1	11,72
SdB	5,31

**SURFACE HABITABLE TOTALE 45,07 m<sup>2</sup>**

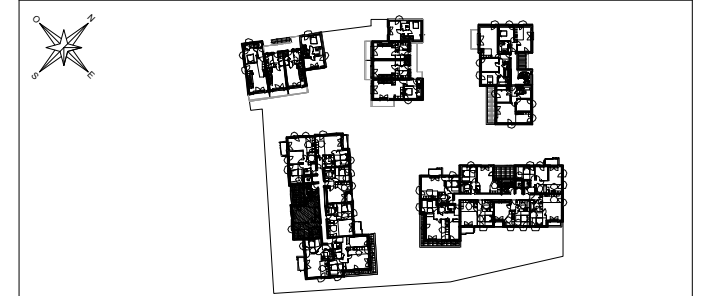
Terrasse 12,50

**SURFACE EXTERIEURE TOTALE 12,50 m<sup>2</sup>**



**LEGENDE**

VR	Volet roulant
VB	Volet bois
G.T.L	Tableau électrique
PL	Placard
LL	Lave-linge
LV	Lave-vaisselle
EP	Eaux pluviales
	Soffite



**NOTA:** DES MODIFICATIONS SONT SUSCEPTIBLES D'ETRE APPORTEES EN FONCTION DES NECESSITES TECHNIQUES ET ADMINISTRATIVES POUR LES DIMENSIONS LIBRES ET EQUIPEMENT. LES SURFACES SONT APPROXIMATIVES, LES RETOMBES, FAUX-PLAFOND AINSI QUE L'EMPLACEMENT DES EQUIPEMENTS SONT DONNES A TITRE INDICATIF

INDICE	A	15-11-2016
--------	---	------------

