

Rues des Pommiers et Orsonville 77700 Chessy

CONSTRUCTION DE 71 LOGEMENTS

BAT.	APP.	TYPE	ETAGE
B2	302	T4	R+2+C

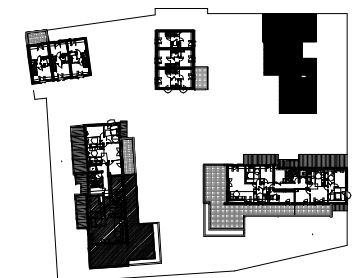
TABLEAU DES SURFACES

Entrée	5,11
Séjour	34,72
Chambre 1	10,98
Chambre 2	11,37
Chambre 3	9,01
Salle de bains	6,39
Salle d'eau	1,93
WC	1,85

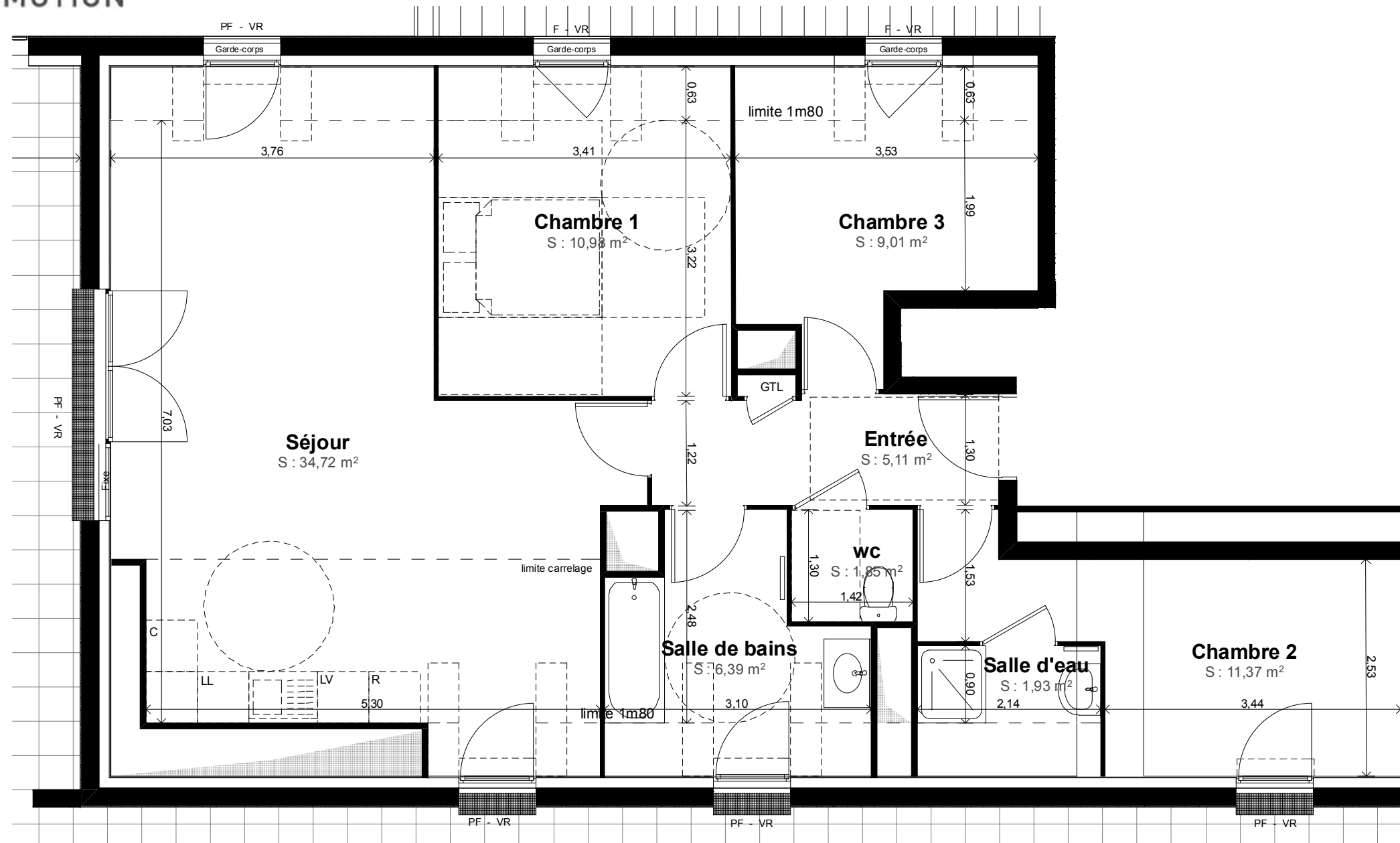
SURFACE HABITABLE TOTALE 81,36 m²

Terrasse 116,93

SURFACE EXTERIEURE TOTALE 116,93 m²



NOTA: DES MODIFICATIONS SONT SUSCEPTIBLES D'ETRE APPORTEES EN FONCTION DES NECESSITES TECHNIQUES ET ADMINISTRATIVES POUR LES DIMENSIONS LIBRES ET EQUIPEMENT. LES SURFACES SONT APPROXIMATIVES. LES RETOMBES, FAUX-PLAFOND AINSI QUE L'EMPLACEMENT DES EQUIPEMENTS SONT DONNES A TITRE INDICATIF



LEGENDE

- VR Volet roulant
- VB Volet bois
- G.T.L Tableau électrique
- PL Placard
- LL Lave-linge
- LV Lave-vaisselle
- EP Eaux pluviales
- Soffite

